



Umsatzeinbruch im November 2008

Die Lage der Branche hat sich im November letzten Jahres verschärft, so dass sich das Umsatzergebnis in der Gesamtjahresübersicht gegenüber 2007 im Minusbereich befindet. Die Textilsparte muß außerdem einen erheblichen Rückgang der Aufträge im November berichten, was die Ertragsaussichten für das neue Jahr verschlechtert. Der vom ifo-Institut erfasste Konjunkturklimaindex zeigt jedoch, dass sich die von den Unternehmen abgegebenen Werte im Januar des laufenden Jahres leicht verbessert haben (siehe Grafik).

Erneut berichten die Unternehmen rückläufige Umsatzergebnisse im November, so dass die Jahresbilanz 2008 unter der des Vorjahres liegen wird. Beide Sparten liegen im November signifikant mit minus 17,0 Prozent für Textil und minus 12,4 Prozent für die Bekleidung sowie in der vorläufigen Jahresübersicht mit minus 4,4 Prozent für Textil und minus 3,7 Prozent für die Bekleidung unter den Vorjahreswerten.

Trotz des positiven Ergebnisses im November von plus 14,3 Prozent an Aufträgen für die Bekleidung, verzeichnet die Branche insgesamt 4,6 Prozent weniger Aufträge im Verlauf der ersten elf Monate 2008 im Vergleich zum Vorjahreszeitraum. Textil berichtet hierbei das bislang niedrigste Monatsergebnis seit 2004. Die aktuellen Zahlen werden die Ertragslage im ersten Quartal 2009 verschlechtern.

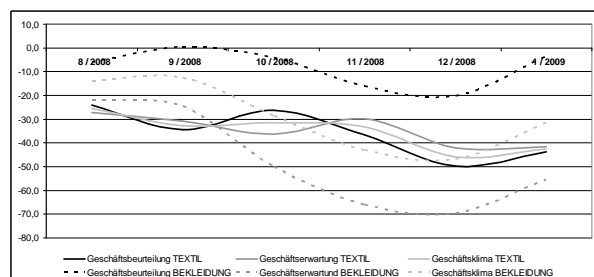
Beide Sparten fahren die inländische Produktion im November zurück (insgesamt minus 18,7 Prozent) und liegen in der vorläufigen Jahresübersicht mit 6,7 Prozent unter den Werten von 2007.

Im Vergleich zum Vorjahresmonat werden im November 4,3 Prozent weniger Mitarbeiter im Inland beschäftigt. Auch der vorläufige Jahresdurchschnitt liegt mit 3,7 Prozent unter den Vorjahreswerten.*

Die Erzeugerpreise in der Textil- und Bekleidungsbranche sind im November 2008 um 1,7 Prozent gestiegen.

Sorgen bereiteten die rückläufigen Ausfuhren. Im Laufe der letzten Jahre hat sich die Branche auf den Weltmärkten außerordentlich stark positionieren können. Auch in konjunkturell angespannten Zeiten hat sich die Branche global behauptet und sicherte stetig ihren Vorsprung gegenüber den europäischen Wettbewerbern. Seit August 2008 verzeichnen die Ausfuhren jedoch einen rückläufigen Trend, der sich nun mit minus 20,0 Prozent im November und mit minus 3,8 Prozent in der vorläufigen Jahresübersicht 2008 niederschlägt.

ifo Konjunkturklimaindex: August 2008-Januar 2009



Die statistischen Angaben in diesem Konjunkturbericht beziehen sich auf das gesamte Bundesgebiet. Quelle: Statistisches Bundesamt.

**Aufgrund des am 01.01.07 in Kraft getretenen Mittelstandentlastungsgesetzes berichten seit Januar 2007 nur noch Betriebe, die mehr als 50 Mitarbeiter beschäftigen. Die vorliegenden Beschäftigtenzahlen geben daher nicht den gesamten Branchenumfang wieder.*

Kennziffern für das Textil- und Bekleidungsgewerbe ^{a)}

	Textil		Bekleidung		Textil + Bekleidung	
	±vH zum Vorjahr		±vH zum Vorjahr		±vH zum Vorjahr	
1. Beschäftigte						
November 2008	65 773	-4,0	32 085	-4,8	97 858	-4,3
Januar - November 2008	66 831	-3,1	32 517	-5,0	99 348	-3,7
2. Bruttolohn- und Gehaltssumme (in Mio. Euro)						
November 2008	210	-9,5	108	0,2	318	-6,4
Januar - November 2008	1 852	-2,6	916	-2,4	2 768	-2,5
3. Geleistete Arbeitsstunden (in 1000)						
November 2008	8 417	-10,2	3 916	-9,2	12 333	-9,9
Januar - November 2008	95 991	-3,6	44 163	-5,8	140 154	-4,3
4. Umsatz (in Mio. Euro)						
November 2008	856	-17,0	469	-12,4	1 325	-15,4
Januar - November 2008	10 399	-4,4	7 623	-3,7	18 022	-4,1
5. Produktion (Index: 2000=100)						
Oktober 2008	83,1	-10,3	36,8	-18,4	66,8	-11,9
November 2008	72,9	-18,2	33,5	-21,0	59,0	-18,7
September - November 2008	-	-9,7	-	-15,3	-	-11,0
Januar - November 2008	-	-3,6	-	-16,4	-	-6,7
6. Auftragseingang (Index: 2000=100)						
Oktober 2008	83,1	-9,4	57,4	-9,9	72,3	-9,6
November 2008	72,0	-20,3	68,6	14,3	70,6	-9,0
September - November 2008	-	-11,0	-	-0,5	-	-7,3
Januar - November 2008	-	-4,6	-	-4,6	-	-4,6
7. Preise (Erzeugerpreisindex Inlandsabsatz, 2000=100)						
Oktober 2008	104,9	1,6	103,4	1,6	-	-
November 2008	104,9	1,7	103,4	1,7	-	-
September - November 2008	-	1,5	-	1,4	-	-
Januar - November 2008	-	1,5	-	1,0	-	-
8. Einzelhandel	Umsatz Basisjahr 2003			Preise Basisjahr 2003		
	Veränderungen zum Vorjahr in vH			Veränderungen zum Vorjahr in vH		
	November	Sept. - Nov.	Jan - Nov.	November	Sep. - Nov.	Jan. - Nov.
	2008	2008	2008	2008	2008	2008
Bekleidungseinzelhandel	0,7	2,0	1,2	0,7	0,7	0,1
Gesamter Einzelhandel	-5,9	-1,0	0,5	1,3	2,2	2,7
9. Textilaußenhandel (in Mio. Euro)	November		Veränderung	Januar-November		Veränderung
	2008	2007	z. Vorjahr in vH	2008	2007	z. Vorjahr in vH
Ausfuhr						
Halbwaren	171	229	-25,2	2 231	2 549	-12,5
Vorerzeugnisse	307	411	-25,3	3 854	4 275	-9,9
Enderzeugnisse Textil	711	844	-15,8	8 897	9 008	-1,2
Enderzeugnisse Bekleidung	414	518	-20,1	6 572	6 575	0,0
Gesamt	1 603	2 002	-20,0	21 554	22 407	-3,8
Einfuhr						
Halbwaren	125	145	-14,0	1 501	1 633	-8,1
Vorerzeugnisse	233	305	-23,6	2 654	3 135	-15,3
Enderzeugnisse Textil	1 259	1 276	-1,3	13 628	13 893	-1,9
Enderzeugnisse Bekleidung	857	856	0,1	10 489	10 857	-3,4
Gesamt	2 474	2 582	-4,2	28 272	29 517	-4,2
Einfuhrüberschuss ^{b)}	871	580	50,2	6 718	7 110	-5,5
Rohstoffe						
Ausfuhr	83	113	-26,2	1 069	1 180	-9,5
Einfuhr	76	97	-21,5	996	1 034	-3,6

a) Die Abgrenzung erfolgt nach der neuen Wirtschaftszweigsystematik; danach schließt die Branchenbezeichnung Textilgewerbe die Chemiefaserindustrie und das Bekleidungsgewerbe nicht ein. Der Begriff Textilgewerbe wurde neu abgegrenzt. Im Gegensatz zur bisherigen Regelung zählen alle konfektionierten Textilwaren (ohne Bekleidungsartikel), wie zum Beispiel Bettwäsche, Bettwaren, Decken, zum Textilgewerbe. Das Bekleidungsgewerbe umfasst nur noch Bekleidungsartikel (jedoch ohne Strumpfwaren und ohne Pullover, diese zählen zum Textilgewerbe). Berichtskreisänderung: Seit 01.01.2007 nur noch Unternehmen mit 50 und mehr Beschäftigten.

b) Ohne Rohstoffe.

10. Auftragseingangs- und Produktionsindizes nach ausgewählten Wirtschaftsbereichen

Textilgewerbe

	Auftragseingang (2000=100)	Veränderung z. Vorjahr in vH	Produktion (2000=100)	Veränderung z. Vorjahr in vH	Umsatz in Mio. Euro	Veränderung z. Vorjahr in vH
<i>Spinnstoffaufbereitung und Spinnerei</i>						
November 2008	43,0	-38,3	55,4	-23,3	62	-39,5
Oktober 2008	48,6	-28,2	64,5	-10,0	76	-27,2
Januar -November 2008	48,3	-20,0	60,4	-10,2	810	-24,7
<i>Weberei</i>						
November 2008	45,5	-36,2	54,9	-24,6	149	-23,9
Oktober 2008	60,0	-10,3	63,7	-17,7	178	-14,2
Januar -November 2008	57,5	-12,1	63,9	-8,2	1 892	-8,7
<i>Textilveredlung</i>						
November 2008	56,6	-25,3	68,3	-16,5	68	-9,3
Oktober 2008	65,3	-19,0	74,4	-12,0	74	-1,0
Januar -November 2008	67,1	-10,0	73,1	-4,3	803	5,5
<i>Konfektionierte Textilwaren (oh. Bekleidung)</i>						
November 2008	85,4	-7,7	71,3	-19,0	125	-13,4
Oktober 2008	91,0	3,2	77,6	-13,1	143	-1,3
Januar -November 2008	90,6	-0,2	82,3	-4,1	1 479	-0,9
<i>Sonstiges Textilgewerbe (oh. H. v. Maschenware)</i>						
November 2008	103,2	-15,6	97,5	-15,4	356	-12,5
Oktober 2008	118,4	-7,7	112,9	-6,6	404	-4,3
Januar -November 2008	119,3	0,8	110,3	0,0	4 263	-0,7
<i>Vliesstoff und Erzeugnisse</i>						
November 2008	115,7	-14,2	110,3	-12,9	96	-12,6
Oktober 2008	135,8	-1,2	127,2	-3,3	115	0,4
Januar -November 2008	135,3	1,3	126,2	1,5	1 216	2,5
<i>Gewirkter und gestrickter Stoff</i>						
November 2008	59,1	-25,3	60,1	-24,8	37	-17,6
Oktober 2008	68,5	-19,3	71,0	-13,3	43	-12,9
Januar -November 2008	74,0	-8,3	70,7	-9,9	468	-6,2
<i>Gewirkte und gestrickte Fertigerzeugnisse</i>						
November 2008	60,1	-3,5	56,8	-9,7	60	-5,4
Oktober 2008	68,5	-2,8	63,9	-3,9	71	-5,8
Januar -November 2008	69,6	-5,9	58,8	-0,8	683	0,3
Bekleidungsindustrie						
<i>Lederbekleidung</i>						
November 2008	144,7	92,7	47,8	-27,8	-	-
Oktober 2008	157,6	68,9	66,9	-20,5	-	-
Januar -November 2008	126,5	0,7	96,0	-0,4	-	-
<i>Bekleidung (oh. Lederbekleidung)</i>						
November 2008	68,3	14,0	33,4	-21,0	467	-12,3
Oktober 2008	57,0	-10,4	36,7	-18,3	665	-5,6
Januar -November 2008	84,4	-4,6	40,6	-16,7	7 576	-3,7
<i>Arbeits- und Berufsbekleidung</i>						
November 2008	119,5	-7,0	86,7	-16,8	27	-6,4
Oktober 2008	132,2	3,4	99,1	5,9	31	5,9
Januar -November 2008	114,9	7,5	90,2	-3,7	290	7,0
<i>Oberbekleidung (oh. Arbeits- und Berufsbekleidung)</i>						
November 2008	69,9	22,0	29,3	-16,0	315	-14,1
Oktober 2008	46,7	-18,4	32,3	-17,0	484	-5,7
Januar -November 2008	84,6	-6,4	37,5	-16,6	5 639	-5,1
<i>Wäsche</i>						
November 2008	50,0	-6,9	28,5	-36,2	88	-13,9
Oktober 2008	64,7	6,4	30,7	-36,8	106	-14,6
Januar -November 2008	68,6	-8,7	35,0	-26,8	1 168	-6,0
<i>Sonst. Bekleidung und Zubehör</i>						
November 2008	86,8	15,7	47,7	-19,7	37	6,7
Oktober 2008	107,4	-3,2	50,5	-8,7	43	17,4
Januar -November 2008	119,8	16,6	50,5	-8,1	479	16,0