



Weiterhin schwache Zahlen im Oktober

Die im Oktober erzielten Ergebnisse der deutschen Textil- und Bekleidungsindustrie belegen die allgemein schwächelnde Wirtschaftslage. Konnte der September noch ein positives Umsatzergebnis für beide Sparten berichten, liegt der Umsatz im Oktober insgesamt mit 7,1 Prozent unter den Vorjahreswerten. Diese Entwicklung wird sich aufgrund der anhaltend angespannten Auftragslage voraussichtlich im Jahresergebnis 2008 niederschlagen. Der vom ifo-Institut erfasste Konjunkturklimaindex zeigt, dass sich die von den Unternehmen abgegebenen Werte in allen Bereichen im Laufe des Jahres 2008 verschlechtern haben (siehe Grafik).

Die schlechten Umsatzergebnisse im Oktober werden die Jahresbilanz 2008 negativ ausfallen lassen. Beide Sparten liegen im Oktober mit minus 8,3 Prozent für Textil und minus 5,4 Prozent für die Bekleidung sowie in der vorläufigen Jahresübersicht mit minus 3,0 Prozent für Textil und minus 3,1 Prozent für die Bekleidung signifikant unter den Vorjahreswerten.

Die angespannte Auftragslage setzt sich im Oktober fort und die Unternehmen schreiben im Laufe der ersten zehn Monate 2008 insgesamt 4,2 weniger Aufträge als im Vorjahr. Es ist davon auszugehen, dass die aktuellen Entwicklungen auch die Umsatzergebnisse des ersten Quartals 2009 negativ beeinflussen werden.

Erstmals in diesem Jahr fährt auch die Textilsparte im Oktober ihre Produktion im zweistelligen Bereich (minus 10,8 Prozent) zurück. Insgesamt produziert die Branche im Oktober 12,8 Prozent und im Laufe der ersten zehn Monate 5,9 Prozent weniger Waren im Inland im Vergleich zu 2007.

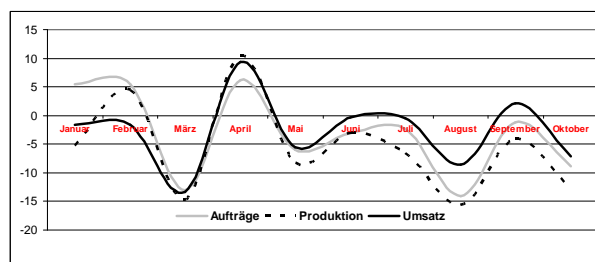
Im Vergleich zum Vorjahresmonat werden im Oktober 4,2 Prozent weniger Mitarbeiter im Inland beschäftigt. Auch der vorläufige Jahresdurchschnitt liegt mit 3,7 Prozent unter den Vorjahreswerten.*

Die Erzeugerpreise in der Textil- und Bekleidungsbranche sind im Oktober 2008 um 1,6 Prozent gestiegen.

Weiterhin bedenklich entwickeln sich die Exporte, die im dritten Monat in Folge rückläufig sind. Im Oktober wurden 6,1 Prozent weniger Waren ausgeführt als im Vorjahresmonat. Damit wird das vorläufige Jahresergebnis weiter in den Minusbereich gedrückt (minus 2,2 Prozent).

Auch die Einfuhren entwickeln sich regressiv und liegen im Berichtsmonat Oktober mit 5,8 Prozent und in der vorläufigen Jahresübersicht mit 4,2 Prozent unter den Vorjahreswerten. Der Einfuhrüberschuss liegt im Oktober 2008 bei minus 4,6 Prozent und korrigiert damit den Jahresdurchschnitt auf ein Minus von 10,5 Prozent.

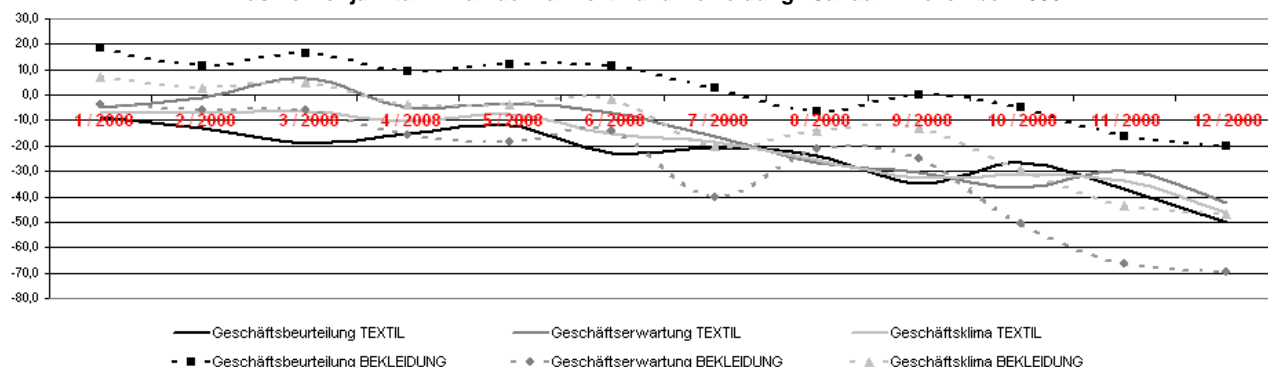
Entwicklung: Auftragseingang, Produktion und Umsatz Januar – Oktober 2008 im Vergleich zum Vorjahr



Die statistischen Angaben in diesem Konjunkturbericht beziehen sich auf das gesamte Bundesgebiet. Quelle: Statistisches Bundesamt.

*Aufgrund des am 01.01.07 in Kraft getretenen Mittelstandentlastungsgesetzes berichten seit Januar 2007 nur noch Betriebe, die mehr als 50 Mitarbeiter beschäftigen. Die vorliegenden Beschäftigtenzahlen geben daher nicht den gesamten Branchenumfang wieder.

Das ifo Konjunkturklimaindex für Textil und Bekleidung : Januar – Dezember 2008



Kennziffern für das Textil- und Bekleidungsgewerbe ^{a)}

	Textil		Bekleidung		Textil + Bekleidung	
	±vH zum Vorjahr		±vH zum Vorjahr		±vH zum Vorjahr	
1. Beschäftigte						
Oktober 2008	66 148	-4,0	32 039	-4,7	98 187	-4,2
Januar - Oktober 2008	66 937	-3,1	32 560	-5,0	99 498	-3,7
2. Bruttoloohn- und Gehaltssumme (in Mio. Euro)						
Oktober 2008	169	-3,2	85	-1,0	254	-2,5
Januar - Oktober 2008	1 643	-1,6	808	-2,8	2 451	-2,0
3. Geleistete Arbeitsstunden (in 1000)						
Oktober 2008	9 021	-5,1	4 064	-5,4	13 085	-5,2
Januar - Oktober 2008	87 574	-3,0	40 247	-5,4	127 821	-3,8
4. Umsatz (in Mio. Euro)						
Oktober 2008	988	-8,3	669	-5,4	1 657	-7,1
Januar - Oktober 2008	9 543	-3,0	7 154	-3,1	16 697	-3,1
5. Produktion (Index: 2000=100)						
September 2008	83,6	-0,7	44,4	-12,6	69,8	-3,7
Oktober 2008	82,6	-10,8	35,8	-20,6	66,1	-12,8
August - Oktober 2008	-	-7,7	-	-19,9	-	-10,8
Januar - Oktober 2008	-	-2,2	-	-17,5	-	-5,9
6. Auftragseingang (Index: 2000=100)						
September 2008	82,2	-2,8	79,1	-4,0	80,9	-3,3
Oktober 2008	83,0	-9,5	59,2	-7,1	73,0	-8,8
August - Oktober 2008	-	-8,1	-	-10,4	-	-9,2
Januar - Oktober 2008	-	-3,0	-	-5,6	-	-4,2
7. Preise (Erzeugerpreisindex Inlandsabsatz, 2000=100)						
September 2008	104,6	1,2	102,8	1,1	-	-
Oktober 2008	104,9	1,6	103,4	1,6	-	-
August - Oktober 2008	-	1,5	-	1,2	-	-
Januar - Oktober 2008	-	1,5	-	1,0	-	-
8. Einzelhandel	Umsatz Basisjahr 2003			Preise Basisjahr 2003		
	Veränderungen zum Vorjahr in vH			Veränderungen zum Vorjahr in vH		
	Oktober	Aug. - Okt.	Januar-Oktober	Oktober	Aug. - Okt.	Januar-Oktober
	2008	2008	2008	2008	2008	2008
Bekleidungseinzelhandel	0,3	0,8	1,1	0,7	0,6	0,1
Gesamter Einzelhandel	-1,7	-0,7	1,1	2,3	2,8	2,8
9. Textilaußenhandel (in Mio. Euro)						
	Oktober		Veränderung	Januar-Oktober		Veränderung
	2008	2007	z. Vorjahr in vH	2008	2007	z. Vorjahr in vH
Ausfuhr						
Halbwaren	198	248	-20,1	2 060	2 320	-11,2
Vorerzeugnisse	361	417	-13,2	3 546	3 864	-8,2
Enderzeugnisse Textil	897	912	-1,6	8 186	8 164	0,3
Enderzeugnisse Bekleidung	633	649	-2,4	6 159	6 057	1,7
Gesamt	2 090	2 225	-6,1	19 951	20 405	-2,2
Einfuhr						
Halbwaren	140	156	-10,4	1 376	1 488	-7,5
Vorerzeugnisse	248	319	-22,1	2 421	2 830	-14,4
Enderzeugnisse Textil	1 352	1 323	2,1	12 369	12 617	-2,0
Enderzeugnisse Bekleidung	912	1 016	-10,2	9 632	10 001	-3,7
Gesamt	2 652	2 815	-5,8	25 798	26 935	-4,2
Einfuhrüberschuss ^{b)}	563	590	-4,6	5 847	6 530	-10,5
Rohstoffe						
Ausfuhr	98	118	-16,7	985	1 067	-7,7
Einfuhr	92	99	-7,8	920	936	-1,8

a) Die Abgrenzung erfolgt nach der neuen Wirtschaftszweigsystematik; danach schließt die Branchenbezeichnung Textilgewerbe die Chemiefaserindustrie und das Bekleidungsgewerbe nicht ein. Der Begriff Textilgewerbe wurde neu abgegrenzt. Im Gegensatz zur bisherigen Regelung zählen alle konfektionierten Textilwaren (ohne Bekleidungsartikel), wie zum Beispiel Bettwäsche, Bettwaren, Decken, zum Textilgewerbe. Das Bekleidungsgewerbe umfasst nur noch Bekleidungsartikel (jedoch ohne Strumpfwaren und ohne Pullover, diese zählen zum Textilgewerbe). Berichtskreisänderung: Seit 01.01.2007 nur noch Unternehmen mit 50 und mehr Beschäftigten.

b) Ohne Rohstoffe.

10. Auftragseingangs- und Produktionsindizes nach ausgewählten Wirtschaftsbereichen

Textilgewerbe

	Auftragseingang (2000=100)	Veränderung z. Vorjahr in vH	Produktion (2000=100)	Veränderung z. Vorjahr in vH	Umsatz in Mio. Euro	Veränderung z. Vorjahr in vH
<i>Spinnstoffaufbereitung und Spinnerei</i>						
Oktober 2008	0,0	-100,0	0,0	-100,0	76	-27,2
September 2008	0,0	-100,0	59,8	-5,2	70	-24,3
Januar - Oktober 2008	39,4	-33,7	54,3	-18,8	749	-23,1
<i>Weberei</i>						
Oktober 2008	0,0	-100,0	0,0	-100,0	178	-14,2
September 2008	0,0	-100,0	66,8	-4,0	175	-5,4
Januar - Oktober 2008	47,4	-27,0	58,3	-15,9	1 743	-7,1
<i>Textilveredlung</i>						
Oktober 2008	0,0	-100,0	0,0	-100,0	74	-1,0
September 2008	0,0	-100,0	71,7	-4,8	72	10,2
Januar - Oktober 2008	54,7	-26,5	66,1	-12,8	735	7,1
<i>Konfektionierte Textilwaren (oh. Bekleidung)</i>						
Oktober 2008	0,0	-100,0	0,0	-100,0	143	-1,3
September 2008	0,0	-100,0	81,1	-4,5	159	12,7
Januar - Oktober 2008	73,3	-19,2	74,9	-12,5	1 355	0,5
<i>Sonstiges Textilgewerbe (oh. H. v. Maschenware)</i>						
Oktober 2008	0,0	-100,0	0,0	-100,0	404	-4,3
September 2008	0,0	-100,0	113,5	3,0	409	7,1
Januar - Oktober 2008	97,5	-17,3	100,5	-8,5	3 907	0,5
<i>Vliesstoff und Erzeugnisse</i>						
Oktober 2008	0,0	-100,0	0,0	-100,0	115	0,4
September 2008	0,0	-100,0	131,8	6,6	114	7,3
Januar - Oktober 2008	110,7	-17,0	115,2	-7,2	1 120	4,1
<i>Gewirkter und gestrickter Stoff</i>						
Oktober 2008	0,0	-100,0	0,0	-100,0	43	-12,9
September 2008	0,0	-100,0	74,7	-1,3	43	-2,1
Januar - Oktober 2008	61,0	-24,6	65,3	-16,6	431	-5,1
<i>Gewirkte und gestrickte Fertigerzeugnisse</i>						
Oktober 2008	0,0	-100,0	0,0	-100,0	71	-5,8
September 2008	0,0	-100,0	55,3	-7,4	70	-0,1
Januar - Oktober 2008	57,3	-23,8	51,7	-12,2	623	0,9
Bekleidungsgewerbe						
<i>Lederbekleidung</i>						
Oktober 2008	0,0	-100,0	0,0	-100,0	-	-
September 2008	0,0	-100,0	103,4	-9,7	-	-
Januar - Oktober 2008	79,6	-39,1	93,7	-5,7	-	-
<i>Bekleidung (oh. Lederbekleidung)</i>						
Oktober 2008	0,0	-100,0	0,0	-100,0	665	-5,6
September 2008	0,0	-100,0	44,7	-12,5	878	2,4
Januar - Oktober 2008	72,3	-20,8	37,1	-24,9	7 109	-3,1
<i>Arbeits- und Berufsbekleidung</i>						
Oktober 2008	0,0	-100,0	0,0	-100,0	31	5,9
September 2008	0,0	-100,0	100,4	8,0	29	11,4
Januar - Oktober 2008	88,6	-15,4	81,4	-12,1	263	8,6
<i>Oberbekleidung (oh. Arbeits- und Berufsbekleidung)</i>						
Oktober 2008	0,0	-100,0	0,0	-100,0	484	-5,7
September 2008	0,0	-100,0	41,6	-14,4	674	0,3
Januar - Oktober 2008	74,5	-20,5	34,2	-25,6	5 324	-4,6
<i>Wäsche</i>						
Oktober 2008	0,0	-100,0	0,0	-100,0	106	-14,6
September 2008	0,0	-100,0	37,6	-20,3	125	5,4
Januar - Oktober 2008	56,1	-27,5	32,6	-32,5	1 079	-5,3
<i>Sonst. Bekleidung und Zubehör</i>						
Oktober 2008	0,0	-100,0	0,0	-100,0	43	17,4
September 2008	0,0	-100,0	54,3	-3,7	51	21,2
Januar - Oktober 2008	95,0	-9,9	45,8	-16,0	442	16,9