

## Negative Indikatoren im August

Erstmalig in diesem Jahr werden von den Unternehmen negative Ergebnisse für die drei Kernindikatoren - Auftragseingang, Produktion und Umsatz - berichtet. Hierbei verzeichnet speziell die Bekleidungsbranche einen rückläufigen Trend, der sich auch in dem vom ifo-Institut erfassten Konjunkturklimaindex wiederfindet (siehe Grafik). Auch die Exporte sind im August rückläufig und es besteht Anlass zu der Annahme, dass bei einer Verschärfung der aktuellen Weltwirtschaftslage der Jahresabschluss der Branche insgesamt unter den Werten von 2007 liegen wird.

Die Auftragslage im August verschlechtert sich bedeutsam. Die Textilunternehmen berichten einen Rückgang der Aufträge um 10,3 Prozent während die Bekleidungsunternehmen 16,8 Prozent weniger Aufträge als im Vorjahresmonat schreiben. Damit fallen beide Sparten auch in der vorläufigen Jahresübersicht in den Minusbereich. Insgesamt verzeichnet die Branche 3,7 Prozent weniger Aufträge im Vergleich zum Vorjahreszeitraum Januar – August 2007.

Die Umsätze gehen sowohl im Berichtsmonat als auch in der vorläufigen Jahresübersicht zurück. Hierbei erzielt die Textilsparte im August 9,8 Prozent weniger Umsatz als im Vorjahresmonat. Die Bekleidung verzeichnet einen Rückgang von 7,5 Prozent. In der Jahresübersicht ergibt dies ein Minus von 2,9 Prozent für Textil und ein Minus von 3,6 Prozent für die Bekleidung.

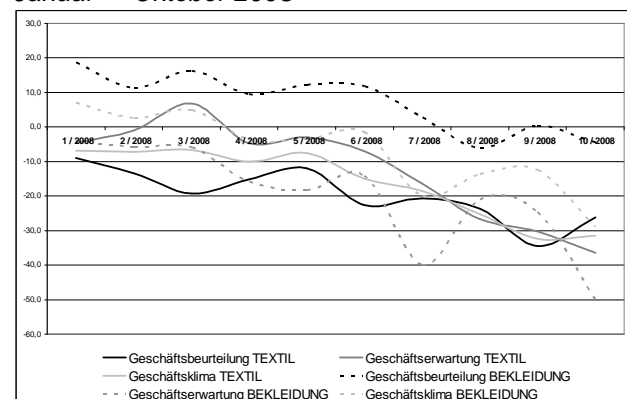
Die Unternehmen führen die Produktion im August um 15,6 Prozent im Vergleich zum Vorjahresmonat zurück und drücken damit das vorläufige Jahresgesamtergebnis auf ein Minus von 5,3 Prozent. Vor allem die Bekleidungsbranche reduziert die inländische Fertigung um 26,8 Prozent im Berichtsmonat erheblich. Aber auch die Textilunternehmen korrigieren mit einem schlechten Abschluss von minus 10,8 Prozent im August das vorläufige Jahresergebnis auf ein Minus von 1,1 Prozent.

Erneut beschäftigten beide Sparten sowohl im August als auch im Verlauf der ersten acht Monate des Jahres weniger Mitarbeiter im Inland als im Vorjahr. Im Ganzen ging die Zahl der Beschäftigten um 3,7 Prozent im August dieses Jahres und um 3,6 Prozent in der vorläufigen Jahresübersicht zurück.\*

Die Erzeugerpreise in der Textil- und Bekleidungsbranche sind im August 2008 um 1,6 Prozent für Textil und 1,0 Prozent für die Bekleidung gestiegen.

Die Einfuhren gingen im Berichtsmonat August um 6,7 Prozent zurück und korrigieren damit das vorläufige Jahresergebnis auf ein Minus von 0,6 Prozent. Trotz der negativen Ausfuhrentwicklung von minus 4,4 Prozent im August exportierten die deutschen Textil- und Bekleidungsunternehmen 2,3 Prozent mehr Waren als im Vorjahreszeitraum. Der Einfuhrüberschuss korrigiert sich damit auf ein Minus von 9,3 Prozent.

*ifo-Geschäftsklimaindex für Textil und Bekleidung: Januar – Oktober 2008*



(Quelle: ifo Institut, München)

Die statistischen Angaben in diesem Konjunkturbericht beziehen sich auf das gesamte Bundesgebiet. Quelle: Statistisches Bundesamt.

\*Aufgrund des am 01.01.07 in Kraft getretenen Mittelstandentlastungsgesetzes berichten seit Januar 2007 nur noch Betriebe, die mehr als 50 Mitarbeiter beschäftigen. Die vorliegenden Beschäftigtenzahlen geben daher nicht den gesamten Branchenumfang wieder.

# Kennziffern für das Textil- und Bekleidungsgewerbe <sup>a)</sup>

	Textil		Bekleidung		Textil + Bekleidung	
		±vH zum Vorjahr		±vH zum Vorjahr		±vH zum Vorjahr
<b>1. Beschäftigte</b>						
August 2008	66 793	-3,5	32 526	-4,2	99 319	-3,7
Januar - August 2008	67 091	-2,8	32 665	-5,1	99 755	-3,6
<b>2. Brutto Lohn- und Gehaltssumme (in Mio. Euro)</b>						
August 2008	158	-3,9	79	-2,5	237	-3,4
Januar - August 2008	1 315	-1,4	644	-3,3	1 959	-2,0
<b>3. Geleistete Arbeitsstunden (in 1000)</b>						
August 2008	7 428	-9,9	3 595	-10,0	11 023	-9,9
Januar - August 2008	69 682	-3,0	32 128	-6,1	101 810	-4,0
<b>4. Umsatz (in Mio. Euro)</b>						
August 2008	789	-9,8	941	-7,5	1 730	-8,6
Januar - August 2008	7 556	-2,9	5 601	-3,6	13 157	-3,2
<b>5. Produktion (Index: 2000=100)</b>						
Juli 2008	82,5	-2,0	43,8	-20,2	68,9	-6,8
August 2008	65,9	-10,8	41,3	-26,8	57,2	-15,6
Juni - August 2008	-	-4,1	-	-21,7	-	-8,6
Januar - August 2008	-	-1,1	-	-18,0	-	-5,3
<b>6. Auftragseingang (Index: 2000=100)</b>						
Juli 2008	82,3	-2,3	121,7	-0,2	98,9	-1,2
August 2008	72,1	-10,3	116	-16,8	90,5	-14,0
Juni - August 2008	-	-5,2	-	-7,9	-	-6,5
Januar - August 2008	-	-2,0	-	-5,9	-	-3,7
<b>7. Preise (Erzeugerpreisindex Inlandsabsatz, 2000=100)</b>						
Juli 2008	104,5	1,5	102,4	0,8	-	-
August 2008	104,5	1,6	102,7	1,0	-	-
Juni - August 2008	-	1,5	-	0,9	-	-
Januar - August 2008	-	1,5	-	0,9	-	-
<b>8. Einzelhandel</b>						
	Umsatz Basisjahr 2003			Preise Basisjahr 2003		
	Veränderungen zum Vorjahr in vH			Veränderungen zum Vorjahr in vH		
	August	Juni - August	Januar-August	August	Juni - August	Januar-August
	2008	2008	2008	2008	2008	2008
Bekleidungseinzelhandel	-1,5	-0,4	0,9	0,5	-0,3	-0,1
Gesamter Einzelhandel	-3,8	-1,5	1,1	3,1	3,2	2,9
<b>9. Textilaußenhandel (in Mio. Euro)</b>						
	August		Veränderung	Januar-August		Veränderung
	2008	2007	z. Vorjahr in vH	2008	2007	z. Vorjahr in vH
<b>Ausfuhr</b>						
Halbwaren	166	204	-18,4	1 659	1 811	-8,4
Vorerzeugnisse	262	337	-22,1	2 843	2 977	-4,5
Enderzeugnisse Textil	899	884	1,7	6 399	6 012	6,4
Enderzeugnisse Bekleidung	763	762	0,1	4 784	4 528	5,7
Gesamt	2 090	2 187	-4,4	15 685	15 328	2,3
<b>Einfuhr</b>						
Halbwaren	106	123	-13,9	1 092	1 149	-4,9
Vorerzeugnisse	190	216	-12,2	1 949	2 147	-9,2
Enderzeugnisse Textil	1 307	1 378	-5,1	9 660	9 564	1,0
Enderzeugnisse Bekleidung	1 082	1 161	-6,7	7 655	7 621	0,4
Gesamt	2 685	2 878	-6,7	20 357	20 481	-0,6
<b>Einfuhrüberschuss <sup>b)</sup></b>	595	691	-13,9	4 672	5 153	-9,3
<b>Rohstoffe</b>						
Ausfuhr	76	90	-15,8	804	819	-1,9
Einfuhr	77	75	2,7	743	729	1,8

a) Die Abgrenzung erfolgt nach der neuen Wirtschaftszweigsystematik; danach schließt die Branchenbezeichnung Textilgewerbe die Chemiefaserindustrie und das Bekleidungsgewerbe nicht ein. Der Begriff Textilgewerbe wurde neu abgegrenzt. Im Gegensatz zur bisherigen Regelung zählen alle konfektionierten Textilwaren (ohne Bekleidungsartikel), wie zum Beispiel Bettwäsche, Bettwaren, Decken, zum Textilgewerbe. Das Bekleidungsgewerbe umfasst nur noch Bekleidungsartikel (jedoch ohne Strumpfwaren und ohne Pullover, diese zählen zum Textilgewerbe). Berichtskreisänderung: Seit 01.01.2007 nur noch Unternehmen mit 50 und mehr Beschäftigten.

b) Ohne Rohstoffe.

## 10. Auftragseingangs- und Produktionsindizes nach ausgewählten Wirtschaftsbereichen

### Textilgewerbe

	Auftragseingang (2000=100)	Veränderung z. Vorjahr in vH	Produktion (2000=100)	Veränderung z. Vorjahr in vH	Umsatz in Mio. Euro	Veränderung z. Vorjahr in vH
<i>Spinnstoffaufbereitung und Spinnerei</i>						
August 2008	29,7	-22,5	40	-16,8	51	-29,0
Juli 2008	45,0	-16,7	57	-12,3	69	-23,3
Januar - August 2008	49,3	-16,8	60	-9,4	602	-22,4
<i>Weberei</i>						
August 2008	46,5	-22,5	48	-13,6	136	-12,1
Juli 2008	54,3	-6,1	63	-5,2	168	-5,0
Januar - August 2008	59,2	-8,6	65	-5,2	1 391	-6,3
<i>Textilveredlung</i>						
August 2008	49,4	-22,7	55	-14,0	50	-6,1
Juli 2008	67,7	-5,6	72	2,3	76	11,6
Januar - August 2008	68,4	-7,5	74	-0,9	589	7,8
<i>Konfektionierte Textilwaren (oh. Bekleidung)</i>						
August 2008	82,8	-6,1	71	-12,9	115	-12,2
Juli 2008	88,7	-14,1	87	-6,1	135	-10,7
Januar - August 2008	91,6	0,5	83	-2,3	1 053	-0,9
<i>Sonstiges Textilgewerbe (oh. H. v. Maschenware)</i>						
August 2008	107,6	1,0	94	-5,1	341	-4,3
Juli 2008	120,4	6,5	113	3,8	390	0,3
Januar - August 2008	121,9	4,3	112	2,9	3 094	0,4
<i>Vliesstoff und Erzeugnisse</i>						
August 2008	129,2	3,8	106	-4,1	96	-4,4
Juli 2008	137,0	7,7	129	3,3	111	4,3
Januar - August 2008	138,3	4,5	127	3,4	890	4,2
<i>Gewirkter und gestrickter Stoff</i>						
August 2008	59,7	-13,2	51	-20,2	33	-12,7
Juli 2008	67,2	-7,8	64	-16,1	40	-7,0
Januar - August 2008	76,2	-5,9	72	-7,7	345	-4,4
<i>Gewirkte und gestrickte Fertigerzeugnisse</i>						
August 2008	72,7	-29,1	44	-22,6	63	-9,5
Juli 2008	73,5	7,5	58	-5,6	67	11,5
Januar - August 2008	71,6	-6,0	58	0,0	482	2,1
<b>Bekleidungsgewerbe</b>						
<i>Lederbekleidung</i>						
August 2008	83,4	-35,1	107	-19,1	-	-
Juli 2008	123,3	-37,1	152	29,7	-	-
Januar - August 2008	99,5	-22,4	104	4,8	-	-
<i>Bekleidung (oh. Lederbekleidung)</i>						
August 2008	116,1	-16,8	41	-26,9	935	-7,5
Juli 2008	121,7	0,0	44	-20,3	816	3,0
Januar - August 2008	90,4	-5,8	41	-18,1	5 566	-3,6
<i>Arbeits- und Berufskleidung</i>						
August 2008	100,5	-2,0	71	-10,0	115	-4,2
Juli 2008	116,4	7,7	98	8,6	26	2,8
Januar - August 2008	110,8	9,7	89	-3,5	204	8,7
<i>Oberbekleidung (oh. Arbeits- und Berufsbekleidung)</i>						
August 2008	116,6	-21,7	43	-27,3	746	-7,9
Juli 2008	135,1	-0,9	41	-21,2	630	2,6
Januar - August 2008	93,1	-7,2	37	-19,5	4 166	-5,2
<i>Wäsche</i>						
August 2008	97,1	-16,7	29	-36,9	121	-8,8
Juli 2008	79,5	-8,5	37	-30,7	117	2,1
Januar - August 2008	70,1	-12,1	36	-25,4	848	-5,4
<i>Sonst. Bekleidung und Zubehör</i>						
August 2008	183,9	41,2	44	-14,5	45	1,1
Juli 2008	119,1	41,1	50	-18,8	43	12,6
Januar - August 2008	118,8	18,7	51	-6,7	348	16,2