



## Weiterhin bedeckte Stimmung

Auch im Juli können die Unternehmen der deutschen Textil- und Bekleidungsindustrie nur moderate Ergebnisse berichten. Der vom ifo-Institut erfasste Konjunkturklimaindex bestätigt die gedämpfte Stimmung in der Branche (siehe Grafik). Erfreulich stabil zeigt sich jedoch die anhaltend positive Entwicklung der Exporte und bestätigt damit die internationale Bedeutung deutscher Textil- und Bekleidungsprodukte auf den internationalen Märkten.

Wiederum wurden im Juli rückläufige Zahlen für den **Auftragseingang** berichtet. Insgesamt wurden im Berichtsmonat 2,4 Prozent weniger Aufträge verzeichnet als im Vorjahr. Hierbei schreibt die Bekleidung ein Minus von 2,3 und Textil ein Minus von 2,5 Prozent. Das vorläufige Jahresergebnis für die Gesamtbranche beläuft sich damit auf ein Minus von 2,2 Prozent gegenüber 2007.

Im Berichtsmonat stellt sich die **Umsatzentwicklung** unterschiedlich dar. Während Textil ein Minus von 3,4 Prozent berichtet, kann die Bekleidung ein Plus von 3,1 Prozent registrieren. In der vorläufigen Jahresübersicht verharren jedoch beide Sparten mit minus 2,1 für Textil und minus 2,8 Prozent für die Bekleidung im negativen Bereich.

Die inländische **Produktion** schließt sich der allgemeinen Entwicklung an und die Unternehmen fertigen im Juli insgesamt 6,5 Prozent weniger Waren als im Vorjahresmonat. Auch in der Jahresübersicht geht die Gesamtproduktion um 3,6 Prozent zurück. Hierbei kann die Textilsparte jedoch ein Plus von 0,4 Prozent verbuchen, während die Bekleidung einen signifikanten Rückgang von 16,4 Prozent gegenüber dem Vorjahreszeitraum berichtet.

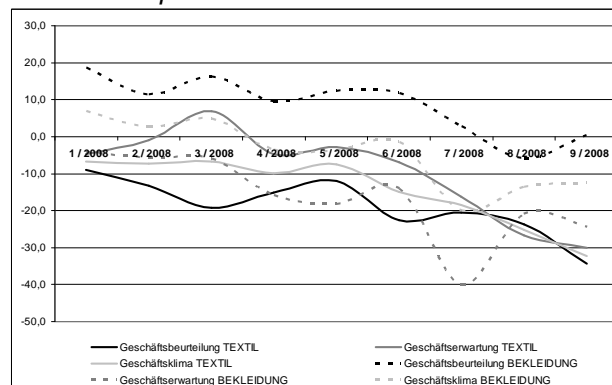
Erneut beschäftigten beide Sparten sowohl im Juli als auch im Verlauf der ersten sieben Monate des Jahres weniger **Mitarbeiter** im Inland als im

Vorjahr. Im Ganzen ging die Zahl der Beschäftigten um 3,5 Prozent im Juli dieses Jahres und um 3,6 Prozent in der vorläufigen Jahresübersicht zurück.\*

Die **Erzeugerpreise** in der Textil- und Bekleidungsbranche sind im Juli 2008 um 1,5 Prozent für Textil und 0,8 Prozent für die Bekleidung gestiegen.

Die **Einfuhren** nahmen im Berichtsmonat Juli um 4,5 Prozent zu und korrigieren damit das vorläufige Jahresergebnis auf ein Plus von 0,4 Prozent. Die **Ausfuhren** konnten sich weiterhin um 2,0 Prozent im Juli im Vergleich zum Vorjahresmonat steigern. Insgesamt stiegen die Ausfuhren um 3,5 Prozent im Laufe der ersten sieben Monate des laufenden Jahres und bringen den Einfuhrüberschuss auf ein Minus von 8,6 Prozent.

*ifo-Geschäftsklimaindex für Textil und Bekleidung: Januar – September 2008*



(Quelle: ifo Institut, München)

Die statistischen Angaben in diesem Konjunkturbericht beziehen sich auf das gesamte Bundesgebiet. Quelle: Statistisches Bundesamt.

*\*Aufgrund des am 01.01.07 in Kraft getretenen Mittelstandentlastungsgesetzes berichten seit Januar 2007 nur noch Betriebe, die mehr als 50 Mitarbeiter beschäftigen. Die vorliegenden Beschäftigtenzahlen geben daher nicht den gesamten Branchenumfang wieder.*



# Kennziffern für das Textil- und Bekleidungsgewerbe <sup>a)</sup>

1. Beschäftigte	Textil		Bekleidung		Textil + Bekleidung	
	±vH zum Vorjahr		±vH zum Vorjahr		±vH zum Vorjahr	
Juli 2008	66 863	-3,3	32 683	-4,0	99 546	-3,5
Januar - Juli 2008	67 133	-2,8	32 685	-5,2	99 818	-3,6
<b>2. Bruttoloohn- und Gehaltssumme (in Mio. Euro)</b>						
Juli 2008	165	-1,7	82	-2,5	247	-2,0
Jan. - Juli 2008	1 157	-1,1	565	-3,4	1 722	-1,8
<b>3. Geleistete Arbeitsstunden (in 1000)</b>						
Juli 2008	8 788	-1,0	4 157	-4,1	12 945	-2,0
Januar - Juli 2008	62 254	-2,2	28 533	-5,6	90 787	-3,3
<b>4. Umsatz (in Mio. Euro)</b>						
Juli 2008	945	-3,4	822	3,1	1 767	-0,5
Januar - Juli 2008	6 766	-2,1	4 660	-2,8	11 426	-2,4
<b>5. Produktion (Index: 2000=100)</b>						
Juni 2008	88,0	0,0	35,0	-15,9	69,3	-3,3
Juli 2008	83,2	-1,2	43,0	-21,7	69,1	-6,5
Mai - Juli 2008	-	-2,3	-	-19,5	-	-6,1
Januar - Juli 2008	-	0,4	-	-16,4	-	-3,6
<b>6. Auftragseingang (Index: 2000=100)</b>						
Juni 2008	84,7	-3,4	48,4	-1,8	69,4	-3,1
Juli 2008	82,1	-2,5	119,2	-2,3	97,7	-2,4
Mai - Juli 2008	-	-4,4	-	-1,8	-	-3,5
Januar - Juli 2008	-	-0,9	-	-3,9	-	-2,2
<b>7. Preise (Erzeugerpreisindex Inlandsabsatz, 2000=100)</b>						
Juni 2008	104,1	1,4	102,1	0,9	-	-
Juli 2008	104,5	1,5	102,4	0,8	-	-
Mai - Juli 2008	-	1,4	-	0,8	-	-
Januar - Juli 2008	-	1,5	-	0,8	-	-
<b>8. Einzelhandel</b>						
	Umsatz Basisjahr 2003			Preise Basisjahr 2003		
	Veränderungen zum Vorjahr in vH			Veränderungen zum Vorjahr in vH		
	Juli	Mai - Juli	Jan. - Juli	Juli	Mai - Juli	Jan. - Juli
	2008	2008	2008	2008	2008	2008
Bekleidungseinzelhandel	3,7	5,4	1,4	-1,0	-0,5	-0,2
Gesamter Einzelhandel	1,2	0,1	1,8	3,3	3,2	2,9
<b>9. Textilaußenhandel (in Mio. Euro)</b>						
	Juli	Veränderung		Januar - Juli		Veränderung
	2008	2007	z. Vorjahr in vH	2008	2007	z. Vorjahr in vH
<b>Ausfuhr</b>						
Halbwaren	182	231	-21,4	1 493	1 607	-7,1
Vorerzeugnisse	337	366	-8,0	2 580	2 640	-2,3
Enderzeugnisse Textil	832	753	10,5	5 500	5 128	7,2
Enderzeugnisse Bekleidung	598	561	6,7	4 021	3 766	6,8
Gesamt	1 949	1 912	2,0	13 595	13 141	3,5
<b>Einfuhr</b>						
Halbwaren	129	147	-12,3	986	1 025	-3,8
Vorerzeugnisse	239	268	-11,0	1 759	1 931	-8,9
Enderzeugnisse Textil	1 365	1 264	8,0	8 353	8 187	2,0
Enderzeugnisse Bekleidung	1 075	1 009	6,6	6 573	6 460	1,7
Gesamt	2 808	2 688	4,5	17 672	17 603	0,4
<b>Einfuhrüberschuss <sup>b)</sup></b>	859	777	10,6	4 077	4 462	-8,6
<b>Rohstoffe</b>						
Ausfuhr	103	101	2,6	728	729	-0,2
Einfuhr	80	81	-1,3	665	654	1,7

a) Die Abgrenzung erfolgt nach der neuen Wirtschaftszweigsystematik; danach schließt die Branchenbezeichnung Textilgewerbe die Chemiefaserindustrie und das Bekleidungsgewerbe nicht ein. Der Begriff Textilgewerbe wurde neu abgegrenzt. Im Gegensatz zur bisherigen Regelung zählen alle konfektionierten Textilwaren (ohne Bekleidungsartikel), wie zum Beispiel Bettwäsche, Bettwaren, Decken, zum Textilgewerbe. Das Bekleidungsgewerbe umfasst nur noch Bekleidungsartikel (jedoch ohne Strumpfwaren und ohne Pullover, diese zählen zum Textilgewerbe). Berichtskreisänderung: Seit 01.01.2007 nur noch Unternehmen mit 50 und mehr Beschäftigten.

b) Ohne Rohstoffe.

## 10. Auftragseingangs- und Produktionsindizes nach ausgewählten Wirtschaftsbereichen

### Textilgewerbe

	Auftragseingang (2000=100)	Veränderung z. Vorjahr in vH	Produktion (2000=100)	Veränderung z. Vorjahr in vH	Umsatz in Mio. Euro	Veränderung z. Vorjahr in vH
<i>Spinnstoffaufbereitung und Spinnerei</i>						
Juli 08	42,8	-20,7	56,2	-13,4	69	-23,3
Juni 08	46,2	-27,2	63,5	-9,3	78	-24,3
Januar - Juli 2008	51,8	-16,9	62,5	-9,8	551	-21,7
<i>Weberei</i>						
Juli 08	54,1	-6,4	63,0	-5,7	168	-5,0
Juni 08	59,3	-5,6	68,0	-5,0	179	-8,4
Januar - Juli 2008	61,0	-6,9	67,1	-4,3	1 254	-5,7
<i>Textilveredlung</i>						
Juli 08	67,6	-5,7	70,7	0,4	76	11,6
Juni 08	66,4	-13,4	72,7	-7,7	75	3,8
Januar - Juli 2008	71,1	-5,6	76,0	-0,4	539	9,3
<i>Konfektionierte Textilwaren (oh. Bekleidung)</i>						
Juli 08	91,5	-11,3	90,7	-2,3	135	-10,7
Juni 08	96,5	-2,6	97,3	5,0	152	6,0
Januar - Juli 2008	93,2	1,9	87,2	1,6	938	0,7
<i>Sonstiges Textilgewerbe (oh. H. v. Maschenware)</i>						
Juli 08	120,2	6,3	113,8	4,4	390	0,3
Juni 08	124,5	3,0	118,0	4,2	402	2,6
Januar - Juli 2008	123,9	4,7	114,2	4,1	2 753	1,0
<i>Vliesstoff und Erzeugnisse</i>						
Juli 08	136,8	7,5	130,1	3,9	111	4,3
Juni 08	133,1	-0,6	130,5	2,2	112	2,7
Januar - Juli 2008	139,6	4,6	130,7	4,5	794	5,3
<i>Gewirkter und gestrickter Stoff</i>						
Juli 08	66,3	-9,1	64,5	-14,8	40	-7,0
Juni 08	76,2	-2,6	76,2	-4,8	45	-0,3
Januar - Juli 2008	78,5	-5,1	75,2	-6,3	312	-3,5
<i>Gewirkte und gestrickte Fertigerzeugnisse</i>						
Juli 08	70,4	2,9	59,6	-2,1	67	11,5
Juni 08	51,9	-0,8	59,8	0,5	45	5,2
Januar - Juli 2008	71,0	-2,0	61,2	5,5	420	4,0
<b>Bekleidungsgewerbe</b>						
<i>Lederbekleidung</i>						
Juli 08	210,6	7,4	150,4	28,7	-	-
Juni 08	191,4	109,9	121,6	-1,9	-	-
Januar - Juli 2008	114,2	-10,8	103,2	9,0	-	-
<i>Bekleidung (oh. Lederbekleidung)</i>						
Juli 08	118,9	-2,3	42,8	-21,8	816	3,0
Juni 08	47,9	-2,6	34,5	-16,3	484	2,5
Januar - Juli 2008	86,3	-3,8	40,7	-16,6	4 632	-2,8
<i>Arbeits- und Berufskleidung</i>						
Juli 08	114,1	5,6	109,6	21,4	26	2,8
Juni 08	105,3	12,9	97,9	-0,5	24	9,0
Januar - Juli 2008	111,9	11,1	97,7	3,7	181	10,6
<i>Oberbekleidung (oh. Arbeits- und Berufsbekleidung)</i>						
Juli 08	131,5	-3,5	39,6	-23,7	630	2,6
Juni 08	42,5	-6,4	29,2	-16,3	336	1,0
Januar - Juli 2008	89,2	-4,4	36,4	-18,5	3 420	-4,5
<i>Wäsche</i>						
Juli 08	78,8	-9,3	34,5	-34,5	117	2,1
Juni 08	41,5	-14,8	30,5	-27,9	86	-0,4
Januar - Juli 2008	66,1	-11,3	36,6	-24,9	728	-4,8
<i>Sonst. Bekleidung und Zubehör</i>						
Juli 08	117,2	38,9	49,9	-19,1	43	12,6
Juni 08	99,7	40,6	50,7	-9,6	37	22,6
Januar - Juli 2008	109,2	14,1	51,6	-5,5	303	18,9