



## Schwaches erstes Quartal

Die im März 2008 von den Unternehmen gemeldeten Daten trüben das erste Quartalsergebnis für die Branche ein. Speziell der Auftragseingang verzeichnete im Berichtsmonat einen erheblichen Rückgang und bringt damit das Gesamtergebnis in den Minusbereich. Dennoch verbesserte sich die von den Unternehmen im Mai dieses Jahres abgegebene Beurteilung der aktuellen Geschäftslage (siehe Grafik).

Beide Sparten schreiben im Berichtsmonat März wesentlich weniger **Aufträge** als vor einem Jahr. Textil verliert hierbei 10 Prozent gefolgt von der Bekleidung mit einem Minus von 17,2 Prozent. Damit verschlechtert sich das vorläufige Jahresergebnis für Textil um minus 1,0 Prozent und für die Bekleidung um minus 3,8 Prozent. Insgesamt schreibt das erste Quartal dieses Jahres einen Rückgang von minus 2,3 Prozent für die gesamte Branche im Vergleich zum Vorjahreszeitraum.

Auch der **Branchenumsatz** muss für beide Segmente einen erheblichen Rückgang im Berichtsmonat März verkraften: Minus 12,1 Prozent für Textil und minus 15,0 Prozent für die Bekleidung. Die Quartalsübersicht korrigiert sich damit insgesamt auf ein Minus von 5,7 Prozent. Noch von einem Jahr konnte die Branche einen Zuwachs von 2,2 Prozent im Vergleich zum ersten Quartal 2006 berichten.

Die inländische **Produktion** schließt sich dem rückläufigen Trend an und wird im März des laufenden Jahres um je 11,3 Prozent für Textil und 25,1 Prozent für die Bekleidung von den Unternehmen zurückgefahren. Insgesamt reduziert sich der Output im ersten Quartal um 1,7 Prozent für Textil und 13,2 Prozent für die Bekleidung.

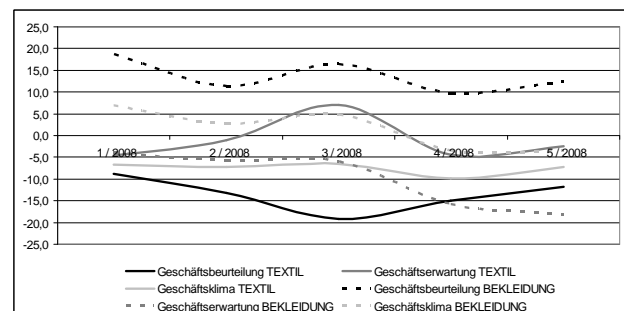
Im Vergleich zum Vorjahresmonat beschäftigte die Branche im März dieses Jahres insgesamt 3,4 Prozent weniger **Mitarbeiter** im Inland. Dieser Rückgang betrifft vor allem die Bekleidungsbranche,

die die Anzahl der inländischen Kräfte um 5,5 Prozent im März sowie um 5,4 Prozent im Laufe der ersten drei Monate des Jahres abbaute. Textil dagegen beschäftigte 2,4 Prozent weniger Kräfte im März wie auch in der ersten Quartalsübersicht 2008.\*

Die **Erzeugerpreise** in der Textil- und Bekleidungsbranche sind im März 2008 um 1,7 Prozent für Textil und 0,9 Prozent für die Bekleidung gestiegen.

Die **Einfuhr** nahm im Berichtsmonat März um 5,3 Prozent ab während die **Ausfuhr** einen Zuwachs von 2,3 Prozent verzeichnen konnte. Insgesamt stiegen die Ausfuhren um 7,1 Prozent im Laufe der ersten drei Monate dieses Jahres und verringern damit den Einfuhrüberschuss auf minus 22,7 Prozent.

*ifo-Geschäftsklimaindex für Textil und Bekleidung: Januar – Mai 2008*



(Quelle: ifo Institut, München)

Die statistischen Angaben in diesem Konjunkturbericht beziehen sich auf das gesamte Bundesgebiet.

*\*Aufgrund des am 01.01.07 in Kraft getretenen Mittelstandentlastungsgesetzes berichten seit Januar 2007 nur noch Betriebe, die mehr als 50 Mitarbeiter beschäftigen. Die vorliegenden Beschäftigtenzahlen spiegeln daher nicht den gesamten Branchenumfang wider.*



# Kennziffern für das Textil- und Bekleidungsgewerbe <sup>a)</sup>

1. Beschäftigte	Textil		Bekleidung		Textil + Bekleidung	
	±vH zum Vorjahr		±vH zum Vorjahr		±vH zum Vorjahr	
März 2008	67 359	-2,4	32 692	-5,5	100 051	-3,4
Januar - März 2008	67 272	-2,4	32 913	-5,4	100 185	-3,4
<b>2. Bruttoloohn- und Gehaltssumme (in Mio. Euro)</b>						
März 2008	165	-0,9	79	-4,4	244	-2,0
Januar - März 2008	486	-1,1	238	-1,9	725	-1,4
<b>3. Geleistete Arbeitsstunden (in 1000)</b>						
März 2008	8 504	-12,0	3 861	-13,9	12 365	-12,6
Januar - März 2008	26 599	-5,1	12 320	-7,9	38 919	-6,0
<b>4. Umsatz (in Mio. Euro)</b>						
März 2008	935	-12,1	731	-15,0	1 666	-13,4
Januar - März 2008	2 885	-3,7	2 361	-8,1	5 247	-5,7
<b>5. Produktion (Index: 2000=100)</b>						
Februar 2008	86,9	7,3	53,8	-5,9	75,2	3,6
März 2008	81,5	-11,3	42,4	-25,1	67,7	-14,8
Januar - März 2008	-	-1,7	-	-13,2	-	-4,8
<b>6. Auftragseingang (Index: 2000=100)</b>						
Februar 2008	91,7	5,9	160,4	1,7	120,5	3,5
März 2008	85,6	-10,0	87,9	-17,2	86,6	-13,1
Januar - März 2008	-	-1,0	-	-3,8	-	-2,3
<b>7. Preise (Erzeugerpreisindex Inlandsabsatz, 2000=100)</b>						
Februar 2008	103,9	1,9	102,1	0,8	-	-
März 2008	104,1	1,7	102,2	0,9	-	-
Januar - März 2008	-	1,8	-	0,9	-	-
<b>8. Einzelhandel</b>						
	Umsatz Basisjahr 2003			Preise Basisjahr 2000		
	Veränderungen zum Vorjahr in vH			Veränderungen zum Vorjahr in vH		
	März 2008	Januar-März 2007/2008	Januar - März 2008	März 2008	Januar-März 2007/2008	Januar-März 2008
Bekleidungseinzelhandel	-6,8	1,7	1,7	0,4	0,1	0,1
Gesamter Einzelhandel	-5,4	2,6	2,6	2,7	2,5	2,5
<b>9. Textilaußenhandel (in Mio. Euro)</b>						
	März 2008	März 2007	Veränderung z. Vorjahr in vH	Januar - März 2008	Januar - März 2007	Veränderung z. Vorjahr in vH
<b>Ausfuhr</b>						
Halbwaren	208	249	-16,6	664	696	-4,6
Vorerzeugnisse	366	375	-2,5	1085	1 093	-0,7
Enderzeugnisse Textil	844	780	8,2	2428	2 218	9,5
Enderzeugnisse Bekleidung	738	704	4,8	2088	1 844	13,3
<i>Gesamt</i>	2 156	2 108	2,3	6 265	5 851	7,1
<b>Einfuhr</b>						
Halbwaren	147	164	-10,3	429	451	-4,9
Vorerzeugnisse	248	269	-8,1	732	803	-8,8
Enderzeugnisse Textil	1 107	1 160	-4,5	3 657	3 652	0,1
Enderzeugnisse Bekleidung	940	986	-4,7	3 114	3 101	0,4
<i>Gesamt</i>	2 442	2 579	-5,3	7 933	8 008	-0,9
<b>Einfuhrüberschuss <sup>b)</sup></b>	286	471	-39,2	1 668	2 157	-22,7
<b>Rohstoffe</b>						
Ausfuhr	92	120	-23,3	318	329	-3,1
Einfuhr	96	96	0,4	305	305	-0,1

- a) Die Abgrenzung erfolgt nach der neuen Wirtschaftszweigsystematik; danach schließt die Branchenbezeichnung Textilgewerbe die Chemiefaserindustrie und das Bekleidungsgewerbe nicht ein. Der Begriff Textilgewerbe wurde neu abgegrenzt. Im Gegensatz zur bisherigen Regelung zählen alle konfektionierten Textilwaren (ohne Bekleidungsartikel), wie zum Beispiel Bettwäsche, Bettwaren, Decken, zum Textilgewerbe. Das Bekleidungsgewerbe umfasst nur noch Bekleidungsartikel (jedoch ohne Strumpfwaren und ohne Pullover, diese zählen zum Textilgewerbe). Berichtskreisänderung: Seit 01.01.2007 nur noch Unternehmen mit 50 und mehr Beschäftigten.
- b) Ohne Rohstoffe.

## 10. Auftragseingangs- und Produktionsindizes nach ausgewählten Wirtschaftsbereichen

### Textilgewerbe

	Auftragseingang (2000=100)	Veränderung z. Vorjahr in vH	Produktion (2000=100)	Veränderung z. Vorjahr in vH	Umsatz in Mio. Euro	Veränderung z. Vorjahr in vH
<i>Spinnstoffaufbereitung und Spinnerei</i>						
März 08	47,7	-19,0	60,0	-20,1	77	-28,4
Februar 08	59,1	-4,5	65,7	-6,1	82	-18,8
Januar - März 2008	56,8	-15,5	63,8	-12,1	245	-23,0
<i>Weberei</i>						
März 08	61,0	-18,0	64,9	-15,4	177	-12,9
Februar 08	66,4	0,9	66,9	-1,3	181	2,6
Januar - März 2008	64,3	-8,1	65,3	-8,8	538	-5,4
<i>Textilveredlung</i>						
März 08	71,9	-14,8	78,3	-4,4	76	1,2
Februar 08	75,6	-1,6	79,7	6,6	76	14,0
Januar - März 2008	72,9	-6,2	79,8	2,4	231	10,2
<i>Konfektionierte Textilwaren (oh. Bekleidung)</i>						
März 08	86,8	-11,7	81,5	-8,7	124	-9,8
Februar 08	88,1	12,2	82,1	14,5	128	8,2
Januar - März 2008	94,8	7,8	78,7	-0,7	379	1,0
<i>Sonstiges Textilgewerbe (oh. H. v. Maschenware)</i>						
März 08	120,3	-4,4	108,2	-10,0	380	-11,1
Februar 08	126,0	12,0	116,3	11,2	391	4,0
Januar - März 2008	123,7	3,9	111,9	1,8	1152	-2,5
<i>Vliesstoff und Erzeugnisse</i>						
März 08	131,8	-1,4	130,6	-6,7	110	-5,7
Februar 08	146,8	16,3	135,4	18,0	115	13,1
Januar - März 2008	141,9	6,5	132,5	6,3	338	4,7
<i>Gewirkter und gestrickter Stoff</i>						
März 08	80,1	-12,2	71,9	-18,8	45	-11,9
Februar 08	79,9	-4,2	80,4	-1,1	48	4,1
Januar - März 2008	82,7	-7,1	76,2	-9,7	139	-4,3
<i>Gewirkte und gestrickte Fertigerzeugnisse</i>						
März 08	82,7	-4,6	53,4	-8,4	57	-9,2
Februar 08	102,1	-0,7	67,4	15,0	73	8,6
Januar - März 2008	84,6	-4,0	62,6	6,5	202	1,7
<b>Bekleidungsgewerbe</b>						
<i>Lederbekleidung</i>						
März 08	97,4	-49,8	58,8	-30,5	-	-
Februar 08	66,4	-26,4	100,9	18,7	-	-
Januar - März 2008	75,6	-42,4	87,4	1,3	-	-
<i>Bekleidung (oh. Lederbekleidung)</i>						
März 08	87,9	-16,9	43,0	-24,8	728	-15,0
Februar 08	160,7	1,8	54,5	-5,7	819	-6,7
Januar - März 2008	112,5	-3,6	48,8	-13,1	2350	-8,1
<i>Arbeits- und Berufskleidung</i>						
März 08	117,5	6,0	111,6	5,6	27	8,4
Februar 08	121,7	24,1	118,6	25,4	28	23,8
Januar - März 2008	115,8	14,6	109,0	12,2	80	15,0
<i>Oberbekleidung (oh. Arbeits- und Berufsbekleidung)</i>						
März 08	87,8	-18,4	38,5	-26,8	534	-17,0
Februar 08	181,8	2,2	52,2	-7,8	613	-10,6
Januar - März 2008	121,9	-3,7	46,0	-14,9	1769	-10,6
<i>Wäsche</i>						
März 08	70,7	-19,4	38,8	-29,8	114	-17,5
Februar 08	109,5	-8,1	46,3	-18,9	124	-5,5
Januar - März 2008	82,2	-8,1	42,5	-20,9	354	-8,7
<i>Sonst. Bekleidung und Zubehör</i>						
März 08	132,7	-9,1	48,7	-31,0	53	4,8
Februar 08	119,5	21,8	54,3	17,3	54	42,0
Januar - März 2008	109,9	1,9	50,9	-5,9	147	20,5