



Mit Optimismus und gefestigten Basisdaten in das neue Jahr

Sowohl in der Textil- als auch in der Bekleidungsindustrie können die Jahre 2008 und 2009 recht eindeutig klassifiziert werden: Auf ein Vorjahr 2008 der andauernden Rezession folgt ein laufendes Jahr 2009 der Stagnation. Die Auftragseingänge und die Umsätze bleiben insbesondere in der Textilindustrie stabil, allerdings auf niedrigem Niveau. Die Entwicklung in der Bekleidungsindustrie ist dabei volatil, nach einem weiteren, kleineren Einbruch in der Jahresmitte kommen Impulse insbesondere aus dem Ausland. Optimistisch stimmen nach wie vor die Erwartungen der Unternehmen. Der Ifo-Index bestätigt im Allgemeinen die statistischen Daten zur momentanen Lage und zeigt einen bereits seit einigen Monaten andauernden, eindeutigen positiven Trend der Geschäftserwartungen. Die Erwartungen in der Textilindustrie sind jetzt seit drei Monaten per Saldo positiv und kontinuierlich etwas besser als die Beurteilung der Lage. Besonders auffällig ist, dass die Erwartungen in der Bekleidungsindustrie, in den vergangenen Monaten stets unterhalb der Lagebeurteilung, nunmehr nach schwungvollem Anstieg zwar noch immer per Saldo negativ sind, jedoch ebenfalls über der Lagebeurteilung liegen und dem positiven Bereich zustreben.

Die einzelnen Zahlen im Vorjahresvergleich ¹⁾:

Im Oktober dieses Jahres beschäftigte die Branche insgesamt 10,4 % weniger **Mitarbeiter** im Inland im Vergleich zum Vorjahresmonat (Textil -9,3 %, Bekleidung -6,3 %). Trendaussagen belegen, dass mittelfristig mit weiter sinkenden Beschäftigtenzahlen zu rechnen ist.

Auch der **Branchenumsatz** ist nach wie vor in beiden Segmenten rückläufig: minus 14,4 % für Textil und minus 15,8 % für die Bekleidung. Im Jahresverlauf 2009 sind dies per Oktober minus 20,6 % bzw. minus 12,0 % im Vergleich zum Vorjahreszeitraum. Wie oben erwähnt, zeigt eine Indexbetrachtung jedoch eine Stagnation, die bereits seit Anfang des Jahres anhält.

Auch die inländische **Produktion** stagniert weiterhin: Das Minus für den Vorjahreszeitraum Januar bis Oktober beträgt bei Textil und Bekleidung 22,0 % bzw. 16,8 %. Die entsprechenden Zahlen für den Monat Oktober lauten minus 14,0 % bzw. minus 10,3 %.

Die **Auftragslage** (nicht saisonbereinigt) verharnt bislang auch weiterhin auf niedrigem Niveau. Für die ersten zehn Monate

des Jahres beträgt der Rückgang bei Textil (Bekleidung) minus 20,8 % (minus 26,5 %).

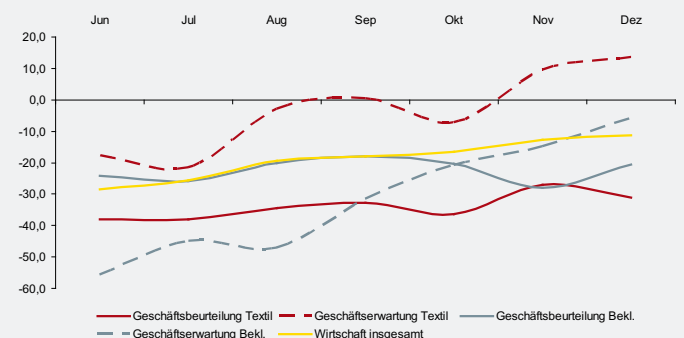
Die **Erzeugerpreise** sind in den zurückliegenden Monaten langsam, aber stetig angestiegen. Die Preise in der Textilbranche sinken im Oktober leicht (-0,1 %), steigen aber im Oktober vergleichsweise kräftig um 1,2 % für die Bekleidung. Das entspricht einer Preissteigerung im Jahr 2009 von bisher 0,7 % für Textil und 0,9 % für Bekleidung.

Das **Exportgeschäft** ist im Jahresrückblick weiterhin rückläufig: Im Oktober -14,5 % im Vergleich zum Vorjahresmonat, von Januar bis Oktober -14,0 %. Auch die **Importe** verzeichnen durchweg negative Entwicklungen im Vergleich zum Vorjahr. Der **Einfuhrüberschuss** ist dennoch im laufenden Jahr um 15,6 % gestiegen.

ifo Konjunkturklimaindex Juni 2009 – Dezember 2009

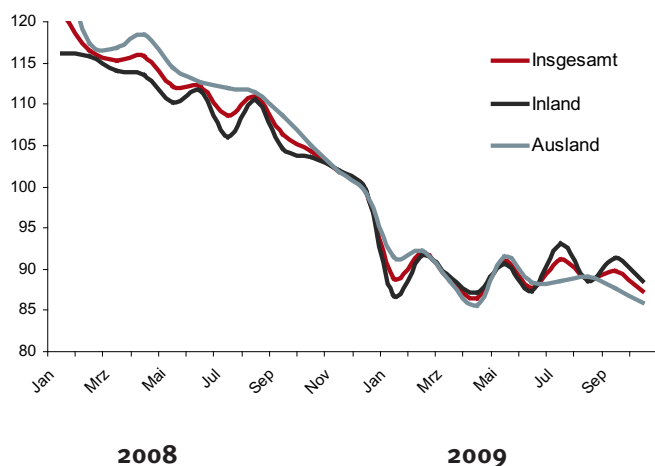
Der Trend ist insgesamt gesehen über die letzten Monate weiterhin positiv, wenn auch in diesem Monat bei Textil leicht rückläufig: Die Lage der Textilunternehmen wird stagnierend eingeschätzt, die Erwartung im Vergleich zum Vormonat wieder leicht negativ, nach deutlichen positiven Veränderungen der beiden Vormonate. Die Textilunternehmen beurteilen die Geschäftsaussichten damit etwas ungünstiger als die Industrie insgesamt.

Die Bekleidungsindustrie beurteilt ihre Lage und auch die Erwartungen im Einklang mit der Gesamtindustrie weiterhin etwas günstiger. Zuversichtlich stimmt außerdem, dass die Erwartungen seit Oktober nicht mehr schlechter als die Lage beurteilt werden.

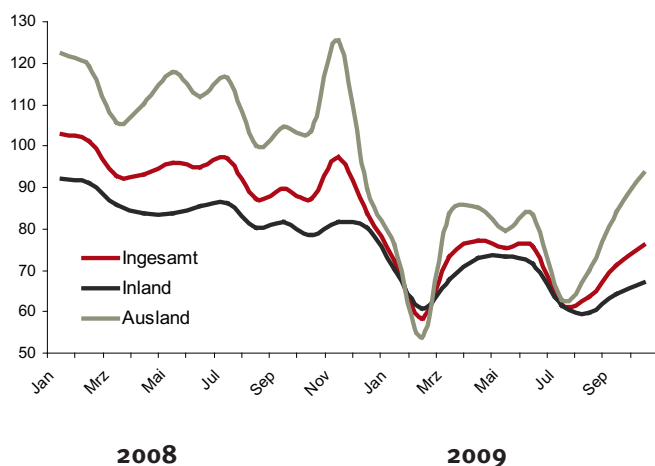


Entwicklung des Auftragseingangs und des Umsatzes für die Textil- und Bekleidungsindustrie

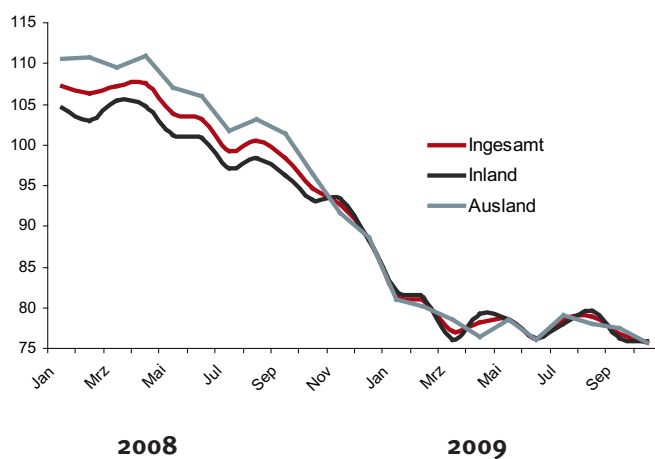
Auftragseingang Textil
Index 2005 = 100



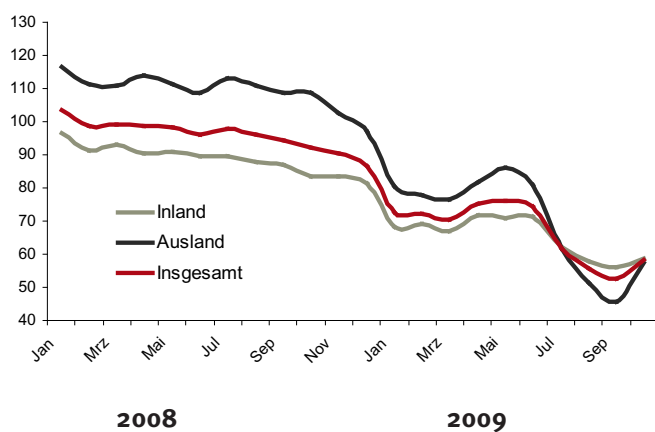
Auftragseingang Bekleidung
Index 2005 = 100



Umsatzentwicklung Textil
Index 2005 = 100



Umsatzentwicklung Bekleidung
Index 2005 = 100



Kennziffern für das Textil- und Bekleidungsgerbe*

	TEXTIL		BEKLEIDUNG		TEXTIL + BEKLEIDUNG	
1 Beschäftigte		±vH z. Vorjahr		±vH z. Vorjahr		±vH z. Vorjahr
OKTOBER 2009	53 354	-12,3	30 260	-6,9	83 614	-10,4
JANUAR – OKTOBER 2009	55 624	-9,3	30 981	-6,3	86 605	-8,2
2 Brutto Lohn- und Gehaltssumme (in Mio. Euro)						
OKTOBER 2009	137	-11,4	74	-10,8	212	-11,2
JANUAR – OKTOBER 2009	1 321	-11,9	757	-4,6	2 078	-9,3
3 Geleistete Arbeitsstunden (in Tausend)						
OKTOBER 2009	6 945	-15,6	3 820	-8,5	10 765	-13,2
JANUAR – OKTOBER 2009	66 570	-16,7	37 674	-8,3	104 244	-13,9
4 Umsatz (in Mio. Euro)						
OKTOBER 2009	738	-14,4	522	-15,8	1 260	-15,0
JANUAR – OKTOBER 2009	6 689	-20,6	5 807	-12,0	12 496	-16,8
5 Produktion (Index: 2005= 100)						
SEPTEMBER 2009	89,0	-12,8	66,1	-16,5	**	**
OKTOBER 2009	85,8	-14,0	59,3	-10,3	**	**
AUGUST - OKTOBER 2009	-	-14,5	-	-13,8	**	**
JANUAR – OKTOBER 2009	-	-22,0	-	-16,8	**	**
6 Auftragseingang (Index: 2005= 100)						
SEPTEMBER 2009	90,0	-11,0	75,6	-17,6	**	**
OKTOBER 2009	89,0	-13,1	61,4	-10,2	**	**
AUGUST - OKTOBER 2009	-	-14,1	-	-17,5	**	**
JANUAR – OKTOBER 2009	-	-20,8	-	-26,5	**	**
7 Preise (Erzeugerpreisindex Inlandsabsatz, 2005= 100)						
SEPTEMBER 2009	104,4	0,1	102,9	0,8	**	**
OKTOBER 2009	104,5	-0,1	103,2	1,2	**	**
AUGUST - OKTOBER 2009	-	0,1	-	0,9	**	**
JANUAR – OKTOBER 2009	-	0,7	-	0,9	**	**
8 Einzelhandel	UMSATZ BASISJAHR 2005			PREISE BASISJAHR 2005		
<i>Veränderung z. Vorjahr in vH</i>	OKTOBER 2009	AUGUST - OKT. 2009	JAN. - OKT. 2009	OKTOBER 2009	AUGUST - OKT. 2009	JAN. - OKT. 2009
BEKLEIDUNGSEINZELHANDEL	-2,4	-3,3	-2,5	-	-	-
GESAMTER EINZELHANDEL	6,0	-1,6	-1,3	-	-	-
8 Textilaußenhandel (in Mio. Euro)	OKTOBER		VERÄNDERUNG	JANUAR - OKTOBER		VERÄNDERUNG
<i>Ausfuhr</i>	2009	2008	±vH z. Vorjahr	2009	2008	±vH z. Vorjahr
HALBWAREN	184	199	-7,9	1 531	2 073	-26,1
VORERZEUGNISSE	318	370	-14,0	2 802	3 662	-23,5
ENDERZEUGNISSE TEXTIL	842	941	-10,5	7 716	8 550	-9,8
ENDERZEUGNISSE BEKLEIDUNG	508	656	-22,5	5 677	6 331	-10,3
GESAMT	1 852	2 166	-14,5	17 726	20 617	-14,0

8 **Textilaußenhandel (in Mio. Euro)**

Einfuhr	OKTOBER		VERÄNDERUNG	JANUAR - OKTOBER		VERÄNDERUNG
	2009	2008	±vH z. Vorjahr	2009	2008	±vH z. Vorjahr
HALBWAREN	112	143	-21,1	945	1 415	-33,2
VORERZEUGNISSE	221	257	-14,1	1 965	2 550	-22,9
ENDERZEUGNISSE TEXTIL	1 259	1 385	-9,1	12 422	12 903	-3,7
ENDERZEUGNISSE BEKLEIDUNG	817	928	-12,0	9 535	9 925	-3,9
GESAMT	2 409	2 713	-11,2	24 867	26 793	-7,2

Einfuhrüberschuss	557	547	2,0	7 141	6 176	15,6
-------------------	-----	-----	-----	-------	-------	------

Rohstoffe

AUSFUHR	85	99	-13,9	747	995	-24,9
EINFUHR	71	92	-23,5	612	933	-34,4

10 **Auftragseingangs- und Produktionsindizes nach ausgewählten Wirtschaftsbereichen**

TEXTILGEWERBE

	Auftragseingang (2005=100)	±vH zum Vorjahr	Produktion (2005=100)	±vH zum Vorjahr	Umsatz in Mio. Euro	±vH zum Vorjahr
--	-------------------------------	-----------------	--------------------------	-----------------	------------------------	-----------------

Spinnstoffaufbereitung und Spinnerei

OKTOBER 2009	68,9	-9,2	70,2	-25,4	53	-21,8
SEPTEMBER 2009	73,1	2,5	70,5	-22,8	53	-19,4
JAN. - OKT. 2009	67,4	-11,8	62,2	-31,5	484	-27,8

Weberei

OKTOBER 2009	76,7	-13,6	67,7	-25,8	140	-20,7
SEPTEMBER 2009	66,9	-17,2	68,2	-29,0	136	-23,2
JAN. - OKT. 2009	63,8	-26,6	60,0	-34,2	1 220	-28,2

Textil- und Bekleidungsveredlung

OKTOBER 2009	91,2	6,3	81,1	-16,0	79	-2,4
SEPTEMBER 2009	89,2	-2,4	75,2	-20,3	76	-6,9
JAN. - OKT. 2009	77,2	-13,9	67,8	-29,0	687	-13,8

Sonstige Textilwaren

OKTOBER 2009	95,4	-15,4	94,3	-9,1	467	-13,2
SEPTEMBER 2009	99,8	-11,8	100,2	-6,1	508	-8,5
JAN. - OKT. 2009	90,8	-21,1	87,2	-16,5	4 298	-18,2

davon: Konfektionierte Textilwaren (ohne Bekleidung)

OKTOBER 2009	98,0	-16,5	102,8	-9,8	97	-15,2
SEPT. 2009	96,7	-20,4	102,8	-12,2	94	-17,9
JAN. - OKT. 2009	90,2	-24,0	93,4	-18,5	899	-20,3

davon: Vliesstoff und Erzeugnisse daraus (ohne Bekleidung)

OKTOBER 2009	100,8	-6,8	99,1	-11,9	118	-19,2
SEPT. 2009	104,2	-5,4	99,8	-9,7	125	-14,7
JAN. - OKT. 2009	96,7	-15,1	85,9	-21,0	1 088	-22,5

davon: Gewirkter und gestrickter Stoff

OKTOBER 2009	105,3	-10,1	98,6	-2,1	115	-7,9
SEPT. 2009	123,8	10,1	112,9	4,8	139	-1,0
JAN. - OKT. 2009	105,2	-10,0	97,6	-7,5	1 088	-11,1

BEKLEIDUNGSGEWERBE						
	Auftragseingang (2005=100)	Veränderung z. Vorjahr in vH	Produktion (2005=100)	Veränderung z. Vorjahr in vH	Umsatz in Mio. Euro	Veränderung z. Vorjahr in vH
Bekleidung (ohne Pelzbekleidung)						
OKTOBER 2009	57,3	-12,9	52,8	-12,0	450	-18,1
SEPTEMBER 2009	73,2	-19,9	62,3	-18,6	598	-16,5
JAN. - OKT. 2009	72,6	-28,8	55,4	-19,0	5 234	-12,4
davon: Lederbekleidung						
OKTOBER 2009	123,9	-22,8	132,8	29,6	5	-
SEPT. 2009	154,8	-42,3	211,6	32,6	6	-
JAN. - OKT. 2009	133,2	13,4	188,3	21,8	38	-
davon: Arbeits- und Berufsbekleidung						
OKTOBER 2009	104,7	-26,2	99,1	-17,5	19	-34,4
SEPT. 2009	91,3	-32,9	92,9	-21,1	18	-34,7
JAN. - OKT. 2009	102,7	-16,9	90,0	-18,2	208	-16,8
davon: Oberbekleidung (ohne Arbeits- und Berufsbekleidung)						
OKTOBER 2009	52,1	-5,1	42,4	-17,0	323	-19,3
SEPT. 2009	67,0	-15,8	57,1	-19,0	454	-17,4
JAN. - OKT. 2009	70,7	-30,5	47,2	-22,7	3 854	-14,0
davon: Wäsche						
OKTOBER 2009	57,3	-31,9	58,2	1,2	76	-9,1
SEPT. 2009	75,8	-26,4	57,5	-19,6	87	-8,7
JAN. - OKT. 2009	69,8	-24,2	60,0	-9,6	797	-5,5
davon: Sonst. Bekleidung und Zubehör						
OKTOBER 2009	99,3	-8,1	86,9	-10,8	27	-
SEPT. 2009	133,1	-24,8	84,5	-19,4	33	-
JAN. - OKT. 2009	88,5	-28,9	77,2	-21,6	338	-
Bekleidung aus gewirktem und gestricktem Stoff						
OKTOBER 2009	103,8	7,0	100,3	-7,5	72	-
SEPTEMBER 2009	100,6	5,3	93,3	-5,0	69	-
JAN. - OKT. 2009	96,8	-1,6	93,4	-6,6	573	-

* Betriebe mit mehr als 50 Beschäftigten berichten.

** Aufgrund der Umstellung der Konjunkturindizes auf die Basis 2005=100 können kompilierte Werte nicht mehr veröffentlicht werden.

Quelle: Statistisches Bundesamt, Wiesbaden