



Leichte Erholung im September

Im September kann aufgrund der positiven Umsatzergebnisse eine leichte konjunkturelle Entspannung verzeichnet werden. Auch die Auftragslage konnte sich zumindest für die Bekleidungssparte leicht erholen. Grundsätzlich verharret die vorläufige Jahresbilanz aber im Minusbereich, so dass das Jahr 2008 voraussichtlich mit negativen Werten im Vergleich zu 2007 abschliessen wird. Der vom ifo-Institut erfasste Konjunkturklimaindex untermalt die gedämpfte Stimmung der Branche in fast allen Bereichen (siehe Grafik).

Nach einer anhaltend angespannten Lage der **Branchenumsätze** werden im September wieder positive Werte berichtet. Hierbei erzielt Textil ein Plus von 1,9 Prozent und die Bekleidung ein Plus von 2,4 Prozent. Die erfreulichen Ergebnisse im Berichtmonat können aber das vorläufige negative Jahresergebnis nicht ausgleichen. So erzielt die Gesamtbranche im Zeitraum Januar bis September 2008 2,6 Prozent weniger Umsatz als im Jahr 2007.

Konnte die Bekleidung im September dieses Jahres 1,1 Prozent mehr **Aufträge** schreiben als im Vorjahresmonat, musste die Textilsparte einen weiteren Rückgang von 2,7 Prozent vermelden. Insgesamt schreiben die Unternehmen der Branche im Verlauf der ersten neun Monate 3,5 Prozent weniger Aufträge als im vergangenen Jahr.

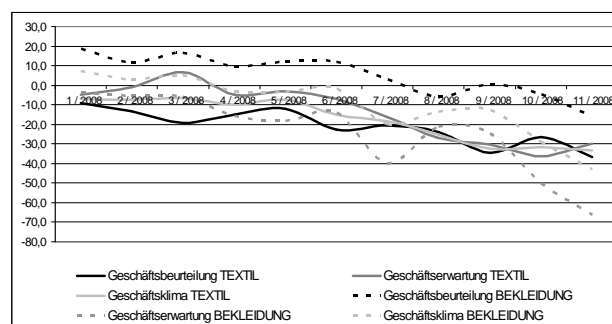
Gekoppelt an die Entwicklung der Auftragslage im laufenden Jahr wird die **Produktion** im September abermals um 1,3 Prozent bei Textil und 12,2 Prozent bei der Bekleidung zurückgefahren. Diese Ergebnisse drücken das vorläufige Jahresergebnis insgesamt auf ein Minus von 5,2 Prozent für den Zeitraum Januar-September 2008 im Vergleich zum Vorjahr.

Auch die **Mitarbeiterzahl** verringert sich sowohl im Berichtsmonat (minus 4,0 Prozent) als auch in der Gesamtübersicht des Jahres 2008 (minus 3,6 Prozent). Aufgrund der moderaten Geschäftserwartung in der Branche, die sich in erster Linie an der Auftragslage orientiert, müssen viele Unternehmen auf flexible Arbeitsmodelle zurückgreifen. Damit beschäftigt die Branche im laufenden Jahr 3,6 Prozent weniger Mitarbeiter im Inland als in 2007.*

Die **Erzeugerpreise** in der Textil- und Bekleidungsbranche sind im September 2008 um 1,2 Prozent für Textil und 1,1 Prozent für die Bekleidung gestiegen.

Die **Einfuhren** gingen im Berichtmonat September um 2,5 Prozent zurück und korrigieren damit das vorläufige Jahresergebnis auf ein Minus von 4,0 Prozent. Wiederum verringern sich die Ausfuhren im September um 1,5 Prozent. Damit rutscht das vorläufige Jahresausfuhrergebnis erstmals in diesem Jahr mit 1,8 Prozent in den Minusbereich.

ifo-Geschäftsklimaindex für Textil und Bekleidung: Januar – November 2008



(Quelle: ifo Institut, München)

Die statistischen Angaben in diesem Konjunkturbericht beziehen sich auf das gesamte Bundesgebiet. Quelle: Statistisches Bundesamt.

*Aufgrund des am 01.01.07 in Kraft getretenen Mittelstandentlastungsgesetzes berichten seit Januar 2007 nur noch Betriebe, die mehr als 50 Mitarbeiter beschäftigen. Die vorliegenden Beschäftigtenzahlen geben daher nicht den gesamten Branchenumfang wieder.



Kennziffern für das Textil- und Bekleidungs-gewerbe ^{a)}

	Textil		Bekleidung		Textil + Bekleidung	
		±vH zum Vorjahr		±vH zum Vorjahr		±vH zum Vorjahr
1. Beschäftigte						
September 2008	66 500	-3,8	32 245	-4,5	98 745	-4,0
Januar - Sept. 2008	67 025	-2,9	32 618	-5,0	99 643	-3,6
2. Bruttolohn- und Gehaltssumme (in Mio. Euro)						
September 2008	159	-1,5	80	-0,4	238	-1,1
Januar - Sept. 2008	1 474	-1,4	723	-3,0	2 197	-1,9
3. Geleistete Arbeitsstunden (in 1000)						
September 2008	8 871	0,1	4 055	-0,3	12 926	-0,1
Januar - Sept. 2008	78 553	-2,7	36 183	-5,5	114 736	-3,6
4. Umsatz (in Mio. Euro)						
September 2008	999	1,9	885	2,4	1 884	2,1
Januar - Sept. 2008	8 555	-2,4	6 485	-2,8	15 040	-2,6
5. Produktion (Index: 2000=100)						
August 2008	65,2	-11,8	41,8	-25,9	56,9	-16,1
September 2008	83,1	-1,3	44,6	-12,2	69,5	-4,1
Juli - September 2008	-	-4,7	-	-19,7	-	-8,8
Januar - September 2008	-	-1,3	-	-17,2	-	-5,2
6. Auftragseingang (Index: 2000=100)						
August 2008	70,7	-12,1	117,6	-15,7	90,3	-14,2
September 2008	82,3	-2,7	83,3	1,1	82,7	-1,2
Juli - September 2008	-	-5,6	-	-6,2	-	-5,9
Januar - September 2008	-	-2,3	-	-5,0	-	-3,5
7. Preise (Erzeugerpreisindex Inlandsabsatz, 2000=100)						
August 2008	104,5	1,6	102,7	1,0	-	-
September 2008	104,6	1,2	102,8	1,1	-	-
Juli - September 2008	-	1,4	-	1,0	-	-
Januar - September 2008	-	1,5	-	0,9	-	-
8. Einzelhandel						
	Umsatz Basisjahr 2003			Preise Basisjahr 2003		
	Veränderungen zum Vorjahr in vH					
	September	Juli-Sept.	Januar-Sept.	September	Juli-Sept.	Januar-Sept.
	2008	2008	2008	2008	2008	2008
Bekleidungseinzelhandel	3,6	1,6	1,2	0,6	0,0	0,0
Gesamter Einzelhandel	3,2	0,3	1,3	2,8	3,1	2,9
9. Textilaußenhandel (in Mio. Euro)						
	September		Veränderung	Januar-September		Veränderung
	2008	2007	z. Vorjahr in vH	2008	2007	z. Vorjahr in vH
Ausfuhr						
Halbwaren	203	214	-4,9	1 863	2 073	-10,1
Vorerzeugnisse	342	359	-4,7	3 185	3 448	-7,6
Enderzeugnisse Textil	891	907	-1,8	7 289	7 252	0,5
Enderzeugnisse Bekleidung	741	730	1,6	5 525	5 409	2,2
Gesamt	2 177	2 210	-1,5	17 862	18 180	-1,8
Einfuhr						
Halbwaren	144	129	11,6	1 236	1 331	-7,2
Vorerzeugnisse	224	255	-12,2	2 173	2 511	-13,5
Enderzeugnisse Textil	1 357	1 341	1,2	11 017	11 294	-2,4
Enderzeugnisse Bekleidung	1 065	1 137	-6,3	8 720	8 984	-2,9
Gesamt	2 789	2 862	-2,5	23 146	24 120	-4,0
Einfuhrüberschuss ^{b)}	612	652	-6,1	5 284	5 940	-11,0
Rohstoffe						
Ausfuhr	83	107	-21,7	887	950	-6,6
Einfuhr	85	87	-2,1	828	837	-1,1

a) Die Abgrenzung erfolgt nach der neuen Wirtschaftszweigsystematik; danach schließt die Branchenbezeichnung Textilgewerbe die Chemiefaserindustrie und das Bekleidungs-gewerbe nicht ein. Der Begriff Textilgewerbe wurde neu abgegrenzt. Im Gegensatz zur bisherigen Regelung zählen alle konfektionierten Textilwaren (ohne Bekleidungsartikel), wie zum Beispiel Bettwäsche, Bettwaren, Decken, zum Textilgewerbe. Das Bekleidungs-gewerbe umfasst nur noch Bekleidungsartikel (jedoch ohne Strumpfwaren und ohne Pullover, diese zählen zum Textilgewerbe). Berichtskreisänderung: Seit 01.01.2007 nur noch Unternehmen mit 50 und mehr Beschäftigten.

b) Ohne Rohstoffe.

10. Auftragseingangs- und Produktionsindizes nach ausgewählten Wirtschaftsbereichen

Textilgewerbe

	Auftragseingang (2000=100)	Veränderung z. Vorjahr in vH	Produktion (2000=100)	Veränderung z. Vorjahr in vH	Umsatz in Mio. Euro	Veränderung z. Vorjahr in vH
<i>Spinnstoffaufbereitung und Spinnerei</i>						
September 2008	45,7	-12,8	59,8	-5,2	70	-24,3
August 2008	29,4	-23,2	39,6	-17,7	51	-29,0
Januar -September 2008	48,9	-16,5	60,3	-9,1	673	-22,6
<i>Weberei</i>						
September 2008	54,5	-14,3	66,8	-4,0	175	-5,4
August 2008	45,7	-23,8	46,9	-15,9	136	-12,1
Januar -September 2008	58,6	-9,4	64,8	-5,3	1 565	-6,2
<i>Textilveredlung</i>						
September 2008	69,4	-4,1	71,7	-4,8	72	10,2
August 2008	49,2	-23,0	51,2	-20,1	50	-6,1
Januar -September 2008	68,5	-7,1	73,5	-1,9	661	8,1
<i>Konfektionierte Textilwaren (oh. Bekleidung)</i>						
September 2008	87,3	-2,1	81,1	-4,5	159	12,7
August 2008	83,0	-5,9	72,4	-11,3	115	-12,2
Januar -September 2008	91,1	0,2	83,2	-2,3	1 212	0,7
<i>Sonstiges Textilgewerbe (oh. H. v. Maschenware)</i>						
September 2008	119,8	3,2	113,5	3,0	409	7,1
August 2008	104,5	-1,9	93,7	-5,4	341	-4,3
Januar -September 2008	121,3	3,9	111,7	2,9	3 503	1,1
<i>Vliesstoff und Erzeugnisse</i>						
September 2008	141,1	2,5	131,8	6,6	114	7,3
August 2008	118,4	-4,9	107,0	-3,6	96	-4,4
Januar -September 2008	137,4	3,4	128,0	3,8	1 005	4,5
<i>Gewirkter und gestrickter Stoff</i>						
September 2008	75,7	-0,3	74,7	-1,3	43	-2,1
August 2008	60,2	-12,5	51,6	-19,4	33	-12,7
Januar -September 2008	76,2	-5,2	72,6	-6,9	388	-4,2
<i>Gewirkte und gestrickte Fertigerzeugnisse</i>						
September 2008	67,9	-5,7	55,3	-7,4	70	-0,1
August 2008	69,5	-32,2	43,1	-24,7	63	-9,5
Januar -September 2008	70,8	-6,4	57,5	-1,0	552	1,8
Bekleidungsgewerbe						
<i>Lederbekleidung</i>						
September 2008	294,5	57,0	103,4	-9,7	-	-
August 2008	83,6	-34,9	107,8	-18,6	-	-
Januar -September 2008	121,1	-10,1	104,1	3,0	-	-
<i>Bekleidung (oh. Lederbekleidung)</i>						
September 2008	82,6	0,6	44,7	-12,5	878	2,4
August 2008	117,7	-15,6	41,9	-26,0	935	-7,5
Januar -September 2008	89,7	-5,0	41,2	-17,4	6 444	-2,9
<i>Arbeits- und Berufskleidung</i>						
September 2008	126,6	13,6	100,4	8,0	29	11,4
August 2008	100,7	-1,8	71,7	-9,4	23	-4,2
Januar -September 2008	112,6	10,2	90,4	-2,2	232	9,0
<i>Oberbekleidung (oh. Arbeits- und Berufsbekleidung)</i>						
September 2008	73,7	-5,1	41,6	-14,4	674	0,3
August 2008	118,6	-20,4	43,7	-25,9	746	-7,9
Januar -September 2008	91,2	-6,8	38,0	-18,7	4 840	-4,4
<i>Wäsche</i>						
September 2008	78,9	6,6	37,6	-20,3	125	5,4
August 2008	97,8	-16,1	28,5	-37,4	121	-8,8
Januar -September 2008	71,1	-10,1	36,2	-24,9	973	-4,2
<i>Sonst. Bekleidung und Zubehör</i>						
September 2008	172,4	20,1	54,3	-3,7	51	21,2
August 2008	184,6	41,8	43,1	-15,3	45	1,1
Januar -September 2008	124,8	19,0	50,9	-6,5	399	16,8