



Schwaches erstes Halbjahr

Insgesamt schließt die Branche das erste Halbjahr 2008 mit rückläufigen Zahlen ab. Im Vergleich zum Vorjahreszeitraum können nur vereinzelte Segmente positive Ergebnisse berichten. Auch der vom ifo-Institut erfasste Konjunkturklimaindex deutet auf eine konjunkturelle Dämpfung hin, die sich voraussichtlich auch in den Gesamtjahreswerten niederschlagen wird (siehe Grafik).

Beide Sparten schreiben im Juni weniger **Aufträge** als im Vorjahresmonat: Textil minus 3,4 Prozent, die Bekleidung minus 1,8 Prozent. In der Übersicht des ersten Halbjahres verschlechtert sich die Auftragslage insgesamt um 2,2 Prozent gegenüber dem Vorjahreszeitraum. Hierbei muss speziell die Bekleidung einen Rückgang von 4,3 Prozent verkraften.

Auch die **Umsatzentwicklung** innerhalb des ersten Halbjahres ist in beiden Sparten rückläufig. Textil verzeichnet hierbei ein Minus von 1,9 Prozent und die Bekleidung ein Minus von 3,9 Prozent. Im Berichtsmontat Juni kann die Bekleidung jedoch ein Plus von 2,6 Prozent berichten, während Textil mit 1,8 Prozent im Minusbereich verharrt.

Die inländische **Produktion** im ersten Halbjahr stellt sich weiterhin unterschiedlich dar. Textil berichtet eine Steigerung von 0,7 Prozent, während die Bekleidung das erste Halbjahr mit einem Minus von 15,4 Prozent abschließt.

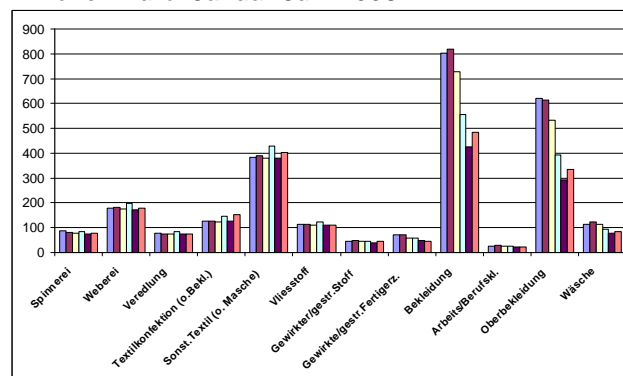
Insgesamt beschäftigte die Branche im Laufe der ersten sechs Monate 3,6 Prozent weniger **Mitarbeiter** im Inland.*

Die **Erzeugerpreise** in der Textil- und Bekleidungsbranche sind im ersten Halbjahr um 1,5

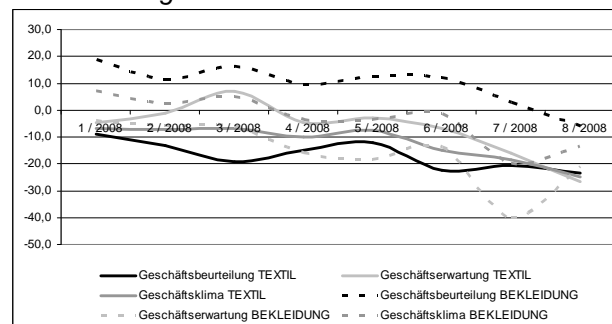
Prozent für Textil und um 0,9 Prozent für die Bekleidung gestiegen.

Die **Einfuhren** des ersten Halbjahres nahmen um 0,3 Prozent ab. Das Exportgeschäft konnte mit 3,7 Prozent mehr **Ausfuhren** weiterhin ausgebaut werden und bringt den Einfuhrüberschuss auf ein Minus von 12,7 Prozent.

Umsatzentwicklung in den einzelnen Sparten in Millionen Euro: Januar-Juni 2008:



ifo-Geschäftsklimaindex für Textil und Bekleidung: Januar – August 2008



(Quelle: ifo Institut, München)

Die statistischen Angaben in diesem Konjunkturbericht beziehen sich auf das gesamte Bundesgebiet.

**Aufgrund des am 01.01.07 in Kraft getretenen Mittelstandentlastungsgesetzes berichten seit Januar 2007 nur noch Betriebe, die mehr als 50 Mitarbeiter beschäftigen. Die vorliegenden Beschäftigtenzahlen geben daher nicht den gesamten Branchenumfang wieder.*



Kennziffern für das Textil- und Bekleidungsgewerbe ^{a)}

	Textil		Bekleidung		Textil + Bekleidung	
	±vH zum Vorjahr		±vH zum Vorjahr		±vH zum Vorjahr	
1. Beschäftigte						
Juni 2008	66 880	-3,3	32 640	-4,9	99 520	-3,8
Januar - Juni 2008	67 178	-2,7	32 685	-5,4	99 863	-3,6
2. Bruttoloohn- und Gehaltssumme (in Mio. Euro)						
Juni 2008	175	-1,5	83	-7,4	258	-3,5
Januar - Juni 2008	992	-0,9	483	-3,5	1 475	-1,8
3. Geleistete Arbeitsstunden (in 1000)						
Juni 2008	8 998	-0,3	4 096	-2,6	13 094	-1,0
Januar - Juni 2008	53 466	-2,3	24 376	-5,8	77 842	-3,5
4. Umsatz (in Mio. Euro)						
Juni 2008	975	-1,8	488	2,6	1 463	-0,4
Januar - Juni 2008	5 822	-1,9	3 838	-3,9	9 659	-2,7
5. Produktion (Index: 2000=100)						
Mai 2008	81,2	-5,8	29,2	-20,2	62,9	-8,4
Juni 2008	88,2	0,2	34,9	-16,1	69,5	-3,1
April - Juni 2008	-	3,2	-	-17,5	-	-1,0
Januar - Juni 2008	-	0,7	-	-15,4	-	-3,1
6. Auftragseingang (Index: 2000=100)						
Mai 2008	80,4	-7,4	53,8	-0,7	69,2	-5,3
Juni 2008	84,7	-3,4	48,4	-1,8	69,4	-3,1
April - Juni 2008	-	0,0	-	-2,9	-	-1,0
Januar - Juni 2008	-	-0,7	-	-4,3	-	-2,2
7. Preise (Erzeugerpreisindex Inlandsabsatz, 2000=100)						
Mai 2008	104,2	1,3	102,1	0,8	-	-
Juni 2008	104,1	1,4	102,1	0,9	-	-
April - Juni 2008	-	1,3	-	0,9	-	-
Januar - Juni 2008	-	1,5	-	0,9	-	-
8. Einzelhandel						
	Umsatz Basisjahr 2003			Preise Basisjahr 2003		
	Veränderungen zum Vorjahr in vH			Veränderungen zum Vorjahr in vH		
	Juni	April - Juni	Jan. - Juni	Juni	April - Juni	Jan. - Juni
	2008	2008	2008	2008	2008	2008
Bekleidungseinzelhandel	-1,9	0,4	1,1	-0,4	-0,1	0,0
Gesamter Einzelhandel	-2,3	1,3	1,8	3,2	3,0	2,8
9. Textilaußenhandel (in Mio. Euro)						
	Juni		Veränderung	Januar - Juni		Veränderung
	2008	2007	z. Vorjahr in vH	2008	2007	z. Vorjahr in vH
Ausfuhr						
Halbwaren	213	218	-2,6	1 311	1 376	-4,7
Vorerzeugnisse	373	407	-8,4	2 244	2 274	-1,3
Enderzeugnisse Textil	739	706	4,7	4 667	4 375	6,7
Enderzeugnisse Bekleidung	411	380	8,2	3 423	3 205	6,8
Gesamt	1 737	1 712	1,4	11 645	11 229	3,7
Einfuhr						
Halbwaren	143	143	-0,3	857	878	-2,4
Vorerzeugnisse	258	286	-9,8	1 521	1 663	-8,5
Enderzeugnisse Textil	1 119	1 085	3,1	6 988	6 923	0,9
Enderzeugnisse Bekleidung	797	775	2,9	5 498	5 452	0,8
Gesamt	2 316	2 289	1,2	14 864	14 915	-0,3
Einfuhrüberschuss ^{b)}	580	576	0,6	3 218	3 685	-12,7
Rohstoffe						
Ausfuhr	114	101	13,0	625	628	-0,6
Einfuhr	94	88	6,7	586	573	2,2

a) Die Abgrenzung erfolgt nach der neuen Wirtschaftszweigsystematik; danach schließt die Branchenbezeichnung Textilgewerbe die Chemiefaserindustrie und das Bekleidungsgewerbe nicht ein. Der Begriff Textilgewerbe wurde neu abgegrenzt. Im Gegensatz zur bisherigen Regelung zählen alle konfektionierten Textilwaren (ohne Bekleidungsartikel), wie zum Beispiel Bettwäsche, Bettwaren, Decken, zum Textilgewerbe. Das Bekleidungsgewerbe umfasst nur noch Bekleidungsartikel (jedoch ohne Strumpfwaren und ohne Pullover, diese zählen zum Textilgewerbe). Berichtskreisänderung: Seit 01.01.2007 nur noch Unternehmen mit 50 und mehr Beschäftigten.

b) Ohne Rohstoffe.

10. Auftragseingangs- und Produktionsindizes nach ausgewählten Wirtschaftsbereichen

Textilgewerbe

	Auftragseingang (2000=100)	Veränderung z. Vorjahr in vH	Produktion (2000=100)	Veränderung z. Vorjahr in vH	Umsatz in Mio. Euro	Veränderung z. Vorjahr in vH
<i>Spinnstoffaufbereitung und Spinnerei</i>						
Juni 2008	46,2	-27,2	63,5	-9,3	78	-24,3
Mai 2008	46,1	-24,3	58,7	-12,6	75	-23,7
Januar - Juni 2008	53,3	-16,3	63,6	-9,3	483	-21,5
<i>Weberei</i>						
Juni 2008	59,3	-5,6	68,1	-4,9	179	-8,4
Mai 2008	56,8	-11,8	63,9	-9,7	173	-13,6
Januar - Juni 2008	62,1	-6,9	67,8	-4,0	1 086	-5,8
<i>Textilveredlung</i>						
Juni 2008	66,4	-13,4	73,0	-7,4	75	3,8
Mai 2008	67,1	-8,3	70,3	-9,5	75	0,0
Januar - Juni 2008	71,7	-5,6	76,9	-0,5	463	9,0
<i>Konfektionierte Textilwaren (oh. Bekleidung)</i>						
Juni 2008	96,5	-2,6	97,7	5,4	152	6,0
Mai 2008	85,9	-5,4	86,9	-6,8	127	-5,7
Januar - Juni 2008	93,5	4,4	86,7	2,4	803	2,9
<i>Sonstiges Textilgewerbe (oh. H. v. Maschenware)</i>						
Juni 2008	124,5	3,0	118,1	4,3	402	2,6
Mai 2008	116,2	-3,0	107,1	-2,5	380	-2,6
Januar - Juni 2008	124,5	4,4	114,3	4,0	2 363	1,1
<i>Vliesstoff und Erzeugnisse</i>						
Juni 2008	133,1	-0,6	131,7	3,1	112	2,7
Mai 2008	130,1	-4,8	125,5	-0,5	110	-2,3
Januar - Juni 2008	140,1	4,1	131,0	4,8	683	5,5
<i>Gewirkter und gestrickter Stoff</i>						
Juni 2008	76,2	-2,6	77,3	-3,4	45	-0,3
Mai 2008	76,0	-6,3	70,2	-11,5	40	-10,1
Januar - Juni 2008	80,5	-4,6	77,2	-4,8	272	-2,9
<i>Gewirkte und gestrickte Fertigerzeugnisse</i>						
Juni 2008	51,9	-0,8	60,3	1,3	45	5,2
Mai 2008	56,3	-11,1	60,4	5,4	48	-6,3
Januar - Juni 2008	71,1	-2,7	61,5	7,0	353	2,7
Bekleidungsgewerbe						
<i>Lederbekleidung</i>						
Juni 2008	191,4	109,9	122,7	-1,0	-	-
Mai 2008	59,4	-48,7	96,1	10,3	-	-
Januar - Juni 2008	98,2	-16,0	95,5	5,0	-	-
<i>Bekleidung (oh. Lederbekleidung)</i>						
Juni 2008	47,9	-2,6	34,5	-16,3	484	2,5
Mai 2008	53,7	-0,6	29,1	-19,2	425	-0,7
Januar - Juni 2008	80,9	-4,2	40,3	-15,6	3 816	-4,0
<i>Arbeits- und Berufskleidung</i>						
Juni 2008	105,3	12,9	99,1	0,7	24	9,0
Mai 2008	98,0	-3,8	82,0	-15,6	23	-2,7
Januar - Juni 2008	111,6	12,1	95,9	1,1	155	12,0
<i>Oberbekleidung (oh. Arbeits- und Berufsbekleidung)</i>						
Juni 2008	42,5	-6,4	29,2	-16,3	336	1,0
Mai 2008	48,4	0,8	22,5	-19,6	292	1,5
Januar - Juni 2008	82,2	-4,7	35,9	-17,4	2 790	-6,0
<i>Wäsche</i>						
Juni 2008	41,5	-14,8	30,1	-28,8	86	-0,4
Mai 2008	45,5	-19,5	29,5	-26,6	77	-11,4
Januar - Juni 2008	64,0	-11,6	36,8	-23,3	611	-6,1
<i>Sonst. Bekleidung und Zubehör</i>						
Juni 2008	99,7	40,6	50,9	-9,3	37	22,6
Mai 2008	118,9	35,6	50,4	-7,5	33	11,7
Januar - Juni 2008	107,9	10,5	51,9	-2,8	259	20,0