



Aufwind im April

Nach einem enttäuschenden ersten Quartal kann im April eine konjunkturelle Verbesserung in beiden Sparten verzeichnet werden. Von dieser Entwicklung profitiert in erster Linie das Textilsegment, das sich in den Bereichen Auftragseingang, Produktion und Umsatz konsolidieren kann. Nach den im Juni abgegebenen Einschätzungen für den Konjunkturklimaindex trüben sich diese Entwicklung jedoch ein und die Textilunternehmen gaben negative Werte in allen Kriterien ab (siehe Grafik).

Textil schreibt im Berichtsmonat April 11,6 Prozent mehr **Aufträge** als vor einem Jahr. Die Bekleidung dagegen verzeichnet ein Minus von 5,3 Prozent. Insgesamt bleibt die Gesamtbranche im Zeitraum Januar bis April 2008 mit 1,3 Prozent unter den Vorjahreswerten.

Der Monat April verbucht eine gute Umsatzentwicklung, so dass der **Branchenumsatz** insgesamt ein Plus von 9,3 Prozent berichten kann (Textil plus 10,1 Prozent, Bekleidung plus 7,9 Prozent). Die vorläufige Jahresübersicht (Januar – April 2008) verbucht aber weiterhin ein Minus von 2,6 Prozent.

Die inländische **Produktion** schließt sich der Umsatzentwicklung an. Während die Textilunternehmen die Produktion im April um 16,5 Prozent ausbauen konnten, fuhr die Bekleidung diese um 11,3 Prozent zurück. Auch hier verharret die Gesamtbranche in der vorläufigen Jahresübersicht mit 1,2 Prozent unter den Vorjahreswerten.

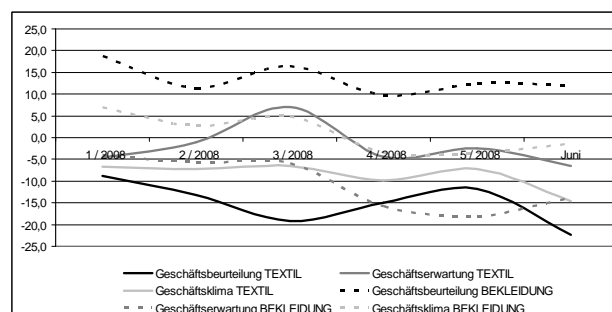
Im Vergleich zum Vorjahresmonat beschäftigte die Branche im April dieses Jahres insgesamt 3,5 Prozent weniger **Mitarbeiter** im Inland. Dieser Rückgang betrifft vor allem die Bekleidungsbranche, die die Anzahl der inländischen Kräfte um 5,6 Prozent im April sowie um 5,4 Prozent im Laufe

der ersten vier Monate des Jahres abbaute. Textil dagegen beschäftigte 2,5 Prozent weniger Kräfte im April wie auch in der vorläufigen Jahresübersicht.*

Die **Erzeugerpreise** in der Textil- und Bekleidungsbranche sind im April 2008 um 1,2 Prozent für Textil und 0,9 Prozent für die Bekleidung gestiegen.

Die **Einfuhr** nahm im Berichtsmonat April um 5,9 Prozent ab. Auch die **Ausfuhr** muss zum ersten Mal seit längerer Zeit einen Rückgang verzeichnen und berichtet ein Minus von 1,9 Prozent. Insgesamt stiegen jedoch die Ausfuhren um 4,8 Prozent im Laufe der ersten vier Monate dieses Jahres und verringern damit den Einfuhrüberschuss auf minus 22,0 Prozent.

ifo-Geschäftsklimaindex für Textil und Bekleidung: Januar – Juni 2008



(Quelle: ifo Institut, München)

Die statistischen Angaben in diesem Konjunkturbericht beziehen sich auf das gesamte Bundesgebiet.

**Aufgrund des am 01.01.07 in Kraft getretenen Mittelstandentlastungsgesetzes berichten seit Januar 2007 nur noch Betriebe, die mehr als 50 Mitarbeiter beschäftigen. Die vorliegenden Beschäftigtenzahlen spiegeln daher nicht den gesamten Branchenumfang wider.*

Kennziffern für das Textil- und Bekleidungsgewerbe ^{a)}

	Textil		Bekleidung		Textil + Bekleidung	
		±vH zum Vorjahr		±vH zum Vorjahr		±vH zum Vorjahr
1. Beschäftigte						
April 2008	67 252	-2,5	32 333	-5,6	99 585	-3,5
Januar - April 2008	67 267	-2,5	32 768	-5,4	100 035	-3,5
2. Bruttoloohn- und Gehaltssumme (in Mio. Euro)						
April 2008	166	1,7	82	-1,1	248	0,7
Januar - April 2008	652	-0,4	320	-1,7	972	-0,9
3. Geleistete Arbeitsstunden (in 1000)						
April 2008	9 457	9,2	4 169	1,8	13 626	6,8
Januar - April 2008	36 056	-1,7	16 489	-5,6	52 545	-3,0
4. Umsatz (in Mio. Euro)						
April 2008	1 043	10,1	560	7,9	1 604	9,3
Januar - April 2008	3 929	-0,4	2 921	-5,4	6 850	-2,6
5. Produktion (Index: 2000=100)						
März 2008	81,7	-11,1	40,8	-27,9	67,3	-15,3
April 2008	94,8	16,5	36,2	-11,3	74,1	10,4
Februar - April 2008	-	3,6	-	-15,4	-	-1,2
6. Auftragseingang (Index: 2000=100)						
März 2008	84,5	-11,1	84,0	-20,9	84,3	-15,4
April 2008	93,4	11,6	50,5	-5,3	75,4	6,2
Februar - April 2008	-	1,6	-	-7,0	-	-2,4
Januar - April 2008	-	1,7	-	-4,9	-	-1,3
7. Preise (Erzeugerpreisindex Inlandsabsatz, 2000=100)						
März 2008	104,1	1,7	102,2	0,9	-	-
April 2008	104,1	1,2	102,2	0,9	-	-
Februar - April 2008	-	1,6	-	0,9	-	-
Januar - April 2008	-	1,6	-	0,9	-	-
8. Einzelhandel	Umsatz Basisjahr 2003			Preise Basisjahr 2003		
	Veränderungen zum Vorjahr in vH			Veränderungen zum Vorjahr in vH		
	April	Feb. - April	Jan. - April	April	Feb.- April	Jan. - April
	2008	2008	2008	2008	2008	2008
Bekleidungseinzelhandel	-9,0	-3,5	-1,5	0,2	0,3	0,1
Gesamter Einzelhandel	4,5	1,9	3,0	2,7	2,7	2,6
9. Textilaußenhandel (in Mio. Euro)						
	April		Veränderung	Januar - April		Veränderung
	2008	2007	z. Vorjahr in vH	2008	2007	z. Vorjahr in vH
Ausfuhr						
Halbwaren	219	230	-4,8	884	927	-4,7
Vorerzeugnisse	404	368	9,8	1 489	1 461	1,9
Enderzeugnisse Textil	771	774	-0,4	3 199	2 992	6,9
Enderzeugnisse Bekleidung	537	597	-10,0	2 625	2 440	7,6
Gesamt	1 931	1 969	-1,9	8 196	7 820	4,8
Einfuhr						
Halbwaren	143	153	-6,2	572	604	-5,2
Vorerzeugnisse	264	325	-18,9	996	1 128	-11,7
Enderzeugnisse Textil	1 133	1 188	-4,6	4 790	4 840	-1,0
Enderzeugnisse Bekleidung	856	881	-2,8	3 970	3 982	-0,3
Gesamt	2 396	2 546	-5,9	10 329	10 554	-2,1
Einfuhrüberschuss ^{b)}	465	577	-19,5	2 132	2 734	-22,0
Rohstoffe						
Ausfuhr	102	98	4,1	420	426	-1,4
Einfuhr	97	95	2,0	402	400	0,4

a) Die Abgrenzung erfolgt nach der neuen Wirtschaftszweigsystematik; danach schließt die Branchenbezeichnung Textilgewerbe die Chemiefaserindustrie und das Bekleidungsgewerbe nicht ein. Der Begriff Textilgewerbe wurde neu abgegrenzt. Im Gegensatz zur bisherigen Regelung zählen alle konfektionierten Textilwaren (ohne Bekleidungsartikel), wie zum Beispiel Bettwäsche, Bettwaren, Decken, zum Textilgewerbe. Das Bekleidungsgewerbe umfasst nur noch Bekleidungsartikel (jedoch ohne Strumpfwaren und ohne Pullover, diese zählen zum Textilgewerbe). Berichtskreisänderung: Seit 01.01.2007 nur noch Unternehmen mit 50 und mehr Beschäftigten.

b) Ohne Rohstoffe.

10. Auftragseingangs- und Produktionsindizes nach ausgewählten Wirtschaftsbereichen

Textilgewerbe

	Auftragseingang (2000=100)	Veränderung z. Vorjahr in vH	Produktion (2000=100)	Veränderung z. Vorjahr in vH	Umsatz in Mio. Euro	Veränderung z. Vorjahr in vH
<i>Spinnstoffaufbereitung und Spinnerei</i>						
April 2008	58,5	4,8	66,6	1,7	84	-11,4
März 2008	47,8	-18,8	60,0	-20,1	77	-28,4
Januar - April 2008	57,3	-11,1	64,5	-8,9	330	-20,3
<i>Weberei</i>						
April 2008	63,8	0,6	73,0	9,9	197	4,3
März 2008	60,8	-18,3	66,4	-13,4	177	-12,9
Januar - April 2008	64,1	-6,1	67,6	-3,9	735	-3,0
<i>Textilveredlung</i>						
April 2008	77,1	5,8	86,4	17,6	83	20,5
März 2008	71,8	-14,9	77,3	-5,6	76	1,2
Januar - April 2008	73,9	-3,4	81,2	5,7	314	12,7
<i>Konfektionierte Textilwaren (oh. Bekleidung)</i>						
April 2008	97,1	16,0	98,8	17,6	146	14,3
März 2008	84,2	-14,3	81,4	-8,8	124	-9,8
Januar - April 2008	94,8	9,0	83,7	4,0	525	4,3
<i>Sonstiges Textilgewerbe (oh. H. v. Maschenware)</i>						
April 2008	135,4	15,5	126,6	19,4	429	15,1
März 2008	120,0	-4,7	108,6	-9,7	380	-11,1
Januar - April 2008	126,6	6,7	115,7	6,1	1581	1,7
<i>Vliesstoff und Erzeugnisse</i>						
April 2008	151,0	10,4	141,2	15,7	122	19,3
März 2008	132,4	-1,0	131,3	-6,2	110	-5,7
Januar - April 2008	144,3	7,6	134,9	8,8	461	8,2
<i>Gewirkter und gestrickter Stoff</i>						
April 2008	82,2	3,3	82,6	11,9	47	6,4
März 2008	80,2	-12,1	71,8	-18,9	45	-11,9
Januar - April 2008	82,6	-4,7	77,8	-4,9	186	-1,8
<i>Gewirkte und gestrickte Fertigerzeugnisse</i>						
April 2008	72,8	24,2	68,6	32,7	57	13,9
März 2008	76,1	-12,2	52,4	-10,1	57	-9,2
Januar - April 2008	80,0	-0,9	63,9	12,0	259	4,2
Bekleidungsgewerbe						
<i>Lederbekleidung</i>						
April 2008	111,0	10,8	57,4	-24,6	-	-
März 2008	97,9	-49,5	58,9	-30,4	-	-
Januar - April 2008	84,6	-31,5	80,0	-4,5	-	-
<i>Bekleidung (oh. Lederbekleidung)</i>						
April 2008	50,3	-5,3	35,9	-11,8	557	7,9
März 2008	84,0	-20,6	41,4	-27,6	728	-15,0
Januar - April 2008	96,0	-4,8	45,2	-13,6	2907	-5,4
<i>Arbeits- und Berufskleidung</i>						
April 2008	115,8	16,6	133,7	62,1	27	20,9
März 2008	118,1	6,6	111,7	5,7	27	8,4
Januar - April 2008	115,9	15,3	115,2	23,2	108	16,4
<i>Oberbekleidung (oh. Arbeits- und Berufsbekleidung)</i>						
April 2008	42,0	-4,8	27,8	-21,9	392	6,3
März 2008	82,0	-23,8	36,5	-30,6	534	-17,0
Januar - April 2008	100,5	-5,2	41,0	-17,2	2162	-7,9
<i>Wäsche</i>						
April 2008	53,7	-12,1	31,5	-29,4	94	5,2
März 2008	70,3	-19,8	37,3	-32,5	114	-17,5
Januar - April 2008	75,0	-9,0	39,4	-23,5	448	-6,1
<i>Sonst. Bekleidung und Zubehör</i>						
April 2008	97,4	-6,0	54,1	14,9	43	23,1
März 2008	135,4	-7,3	48,9	-30,7	53	4,8
Januar - April 2008	107,5	0,6	51,8	-1,4	189	21,1