



## Verhaltener Start in das neue Jahr

Nach einem zufriedenstellenden Abschluss des Jahres 2007 kann die Branche im Januar 2008 auf einer soliden Auftragslage aufbauen. Auch das vom ifo-Institut im März dieses Jahres gemeldete Geschäftsklimaindex ist für die Branche allgemein als positiv einzuschätzen. Nur die aktuelle Geschäftsbeurteilung in der Textilsparte liegt im ersten Quartal im negativen Bereich (siehe Grafik). Der Umsatz zeigt im Berichtsmonat eine rückläufige Tendenz die sich aber voraussichtlich im Laufe des ersten Quartals korrigieren wird.

Mit einer Steigerung von 5,4 Prozent im Vergleich zum Vorjahresmonat unterstreicht die **Auftragseingangsentwicklung** im Januar 2008 die Aussichten auf eine positive Ertragslage für das erste Quartal des neuen Jahres. Textil geht hierbei im Januar mit einem Plus von 4,7 Prozent voran, gefolgt von der Bekleidung mit einem Plus von 6,3 Prozent.

Der **Branchenumsatz** schwächte sich im Januar im Vergleich zum Vorjahresmonat insgesamt um 1,7 Prozent ab. Hierbei verzeichnet Textil einen Rückgang von 1,1 Prozent und die Bekleidung ein Minus von 2,5 Prozent. Damit setzt sich die schwache Umsatzentwicklung im dritten Monat in Folge fort.

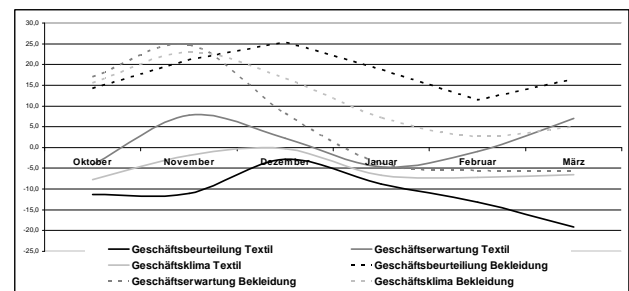
Im Januar dieses Jahres und damit auch im dritten Monat in Folge führen die Unternehmen ihre inländische **Produktion** um 5,2 Prozent im Vergleich zum Vorjahresmonat zurück: Minus 0,8 für Textil und minus 16,8 Prozent für die Bekleidung.

Im Januar 2008 beschäftigte die Branche insgesamt 100.109 **Mitarbeiter** im Inland, was einem Rückgang von 3,6 Prozent im Vergleich zum Vorjahresmonat entspricht. Für die Textilindustrie stellt dies ein Minus von 2,6 Prozent und für die Bekleidung ein Minus von 5,5 Prozent dar.\*

Die **Erzeugerpreise** in der Textil- und der Bekleidungsbranche sind im Januar 2008 in beiden Sparten gestiegen: Plus 1,8 Prozent für Textil und plus 0,9 Prozent für die Bekleidung.

Die **Einfuhr** nahm im Vergleich zum Vorjahresmonat um 3,9 Prozent zu. Die weiterhin steigenden **Ausfuhrzahlen** von plus 15,8 Prozent im Januar unterlegen die starke Entwicklung des Exportgeschäfts der Branche.

ifo Konjunkturklimaindex für Textil und Bekleidung: Oktober 2007 bis März 2008 (saisonbereinigt)



Die statistischen Angaben in diesem Konjunkturbericht beziehen sich auf das gesamte Bundesgebiet.

\* Aufgrund des am 01.01.07 in Kraft getretenen Mittelstandentlastungsgesetzes berichten seit Januar 2007 nur noch Betriebe, die mehr als 50 Mitarbeiter beschäftigen. Die vorliegenden Beschäftigtenzahlen spiegeln daher nicht den gesamten Branchenumfang wider!



# Kennziffern für das Textil- und Bekleidungsgewerbe <sup>3)</sup>

	Textil <sup>a)</sup>		Bekleidung		Textil + Bekleidung	
		±vH zum Vorjahr		±vH zum Vorjahr		±vH zum Vorjahr
<b>1. Beschäftigte <sup>b)</sup></b>						
Januar 2008	67 118	-2,6	32 991	-5,5	100 109	-3,6
Jan. - Jan. 2008	67 118	-2,6	32 991	-5,5	100 109	-3,6
<b>2. Bruttolohn- und Gehaltssumme (in Mio Euro)</b>						
Januar 2008	161	-2,1	81	0,8	243	-1,1
Jan. - Jan. 2008	161	-2,1	81	0,8	243	-1,1
<b>3. Geleistete Arbeitsstunden (in Tausend)</b>						
Januar 2008	9 088	-3,6	4 326	-6,1	13 414	-4,4
Jan. - Jan. 2008	9 088	-3,6	4 326	-6,1	13 414	-4,4
<b>4. Umsatz (in Mio Euro)</b>						
Januar 2008	973	-1,1	806	-2,5	1 780	-1,7
Jan. - Jan. 2008	973	-1,1	806	-2,5	1 780	-1,7
<b>5. Produktion (Index: 2000=100)</b>						
Dezember 2007	63,5	-6,5	34,6	-14,8	53,4	-8,4
Januar 2008	82,3	-0,8	46,4	-16,8	69,6	-5,2
Nov. - Januar 2007/08	-	-3,2	-	-14,7	-	-6,0
Jan. - Jan. 2008	-	-0,8	-	-16,8	-	-5,2
<b>6. Auftragseingang (Index: 2000=100)</b>						
Dezember 2007	65,7	-5,7	50,5	6,1	59,4	-1,7
Januar 2008	94,3	4,7	87,1	6,3	91,3	5,4
Nov. - Januar 2007/08	-	-0,1	-	4,9	-	1,7
Jan. - Jan. 2008	-	4,7	-	6,3	-	5,4
<b>7. Preise (Erzeugerpreisindex Inlandsabsatz, 2000 = 100)</b>						
Dezember 2007	103,0	0,9	101,7	0,6	-	-
Januar 2008	103,6	1,8	102,2	0,9	-	-
Nov. - Januar 2007/08	-	1,2	-	0,7	-	-
Jan. - Jan. 2008	-	1,8	-	0,9	-	-
<b>8. Einzelhandel</b>						
	Umsatz Basisjahr 2003			Preise Basisjahr 2000		
	Veränderungen zum Vorjahr in vH					
	Januar	Nov. - Jan.	Jan. - Jan.	Januar	Nov. - Jan.	Jan. - Jan.
	2008	2007/2008	2008	2008	2007/2008	2008
Bekleidungseinzelhandel	5,2	0,5	5,2	-0,5	0,1	-0,5
Gesamter Einzelhandel	4,7	-3,8	4,7	2,4	2,6	2,4
<b>9. Textilaußenhandel (in Mio Euro)</b>						
	Januar		Veränderung z. Vorjahr in vH	Januar - Januar		Veränderung z. Vorjahr in vH
	2008	2007		2008	2007	
<b>Ausfuhr</b>						
Halbwaren	232	225	2,9	232	225	2,9
Vorerzeugnisse	395	380	4,0	395	380	4,0
Enderzeugnisse Textil	804	671	19,8	804	671	19,8
Enderzeugnisse Bekleidung	648	519	24,9	648	519	24,9
Gesamt	2 079	1 795	15,8	2 079	1 795	15,8
<b>Einfuhr</b>						
Halbwaren	140	147	-4,7	140	147	-4,7
Vorerzeugnisse	255	252	1,1	255	252	1,1
Enderzeugnisse Textil	1 287	1 252	2,8	1 287	1 252	2,8
Enderzeugnisse Bekleidung	1 051	980	7,2	1 051	980	7,2
Gesamt	2 732	2 630	3,9	2 732	2 630	3,9
<b>Einfuhrüberschuss <sup>c)</sup></b>	654	835	-21,8	654	835	-21,8
<b>Rohstoffe</b>						
Ausfuhr	114	119	-4,3	114	119	-4,3
Einfuhr	114	105	9,1	114	105	9,1

- A. Die Abgrenzung erfolgt nach der neuen Wirtschaftszweigsystematik; danach schließt die Branchenbezeichnung Textilgewerbe die Chemiefaserindustrie und das Bekleidungsgewerbe nicht ein. Der Begriff Textilgewerbe wurde neu abgegrenzt. Im Gegensatz zur bisherigen Regelung zählen alle konfektionierten Textilwaren (ohne Bekleidungsartikel), wie zum Beispiel Bettwäsche, Bettwaren, Decken, zum Textilgewerbe. Das Bekleidungsgewerbe umfasst nur noch Bekleidungsartikel (jedoch ohne Strumpfwaren und ohne Pullover, diese zählen zum Textilgewerbe).
- B. Seit dem 01.01.07 werden nur noch die Beschäftigten von Unternehmen mit 50+ Mitarbeitern berichtet.
- C. Ohne Rohstoffe.

## 10. Auftragseingangs- und Produktionsindizes nach ausgewählten Wirtschaftsbereichen

### Textilgewerbe

	Auftragseingang (2000=100)	Veränderung z. Vorjahr in vH	Produktion (2000=100)	Veränderung z. Vorjahr in vH	Umsatz in Mio Euro	Veränderung z. Vorjahr in vH
<i>Spinnstoffaufbereitung und Spinnerei</i>						
Januar 2008	71,2	-12,1	65,6	-9,8	87	-21,5
Dezember 2007	46,3	-16,9	51,8	-11,9	70	-3,6
Januar - Januar 2008	71,2	-12,1	65,6	-9,8	87	-21,5
<i>Weberei</i>						
Januar 2008	66,7	-6,5	64,0	-9,7	180	-4,8
Dezember 2007	49,7	-3,5	48,7	-12,4	134	-9,7
Januar - Januar 2008	66,7	-6,5	64,0	-9,7	180	-4,8
<i>Textilveredlung</i>						
Januar 2008	71,6	0,6	77,3	3,2	79	16,4
Dezember 2007	54,4	-11,5	55,4	-3,7	55	-9,5
Januar - Januar 2008	71,6	0,6	77,3	3,2	79	16,4
<i>Konfektionierte Textilwaren (oh. Bekleidung)</i>						
Januar 2008	114,6	24,8	71,6	-6,9	127	6,1
Dezember 2007	78,6	-2,6	70,1	-4,2	126	1,3
Januar - Januar 2008	114,6	24,8	71,6	-6,9	127	6,1
<i>Sonstiges Textilgewerbe (oh. H. v. Maschenware)</i>						
Januar 2008	126,8	11,0	109,8	4,5	382	0,7
Dezember 2007	87,1	-4,0	82,9	-3,6	286	-8,5
Januar - Januar 2008	126,8	11,0	109,8	4,5	382	0,7
<i>Vliesstoff und Erzeugnisse</i>						
Januar 2008	141,7	2,8	127,0	6,7	113	8,3
Dezember 2007	95,7	-1,1	91,4	-4,6	77	-7,0
Januar - Januar 2008	141,7	2,8	127,0	6,7	113	8,3
<i>Gewirkter und gestrickter Stoff</i>						
Januar 2008	90,3	-1,5	76,7	-8,4	46	-4,5
Dezember 2007	54,8	-14,0	55,8	-17,3	32	-11,3
Januar - Januar 2008	90,3	-1,5	76,7	-8,4	46	-4,5
<i>Gewirkte und gestrickte Fertigerzeugnisse</i>						
Januar 2008	61,7	-18,2	67,3	13,5	72	5,0
Dezember 2007	47,2	0,2	40,9	-3,5	48	1,1
Januar - Januar 2008	61,7	-18,2	67,3	13,5	72	5,0

### Bekleidungsindustrie

<i>Lederbekleidung</i>						
Januar 2008	111,4	24,3	107,6	15,7	-	-
Dezember 2007	55,7	-60,4	54,2	-9,2	-	-
Januar - Januar 2008	111,4	24,3	107,6	15,7	-	-
<i>Bekleidung (oh. Lederbekleidung)</i>						
Januar 2008	87,0	6,4	46,8	-17,0	803	-2,4
Dezember 2007	50,5	6,8	34,6	-15,2	406	-3,6
Januar - Januar 2008	87,0	6,4	46,8	-17,0	803	-2,4
<i>Arbeits- und Berufsbekleidung</i>						
Januar 2008	101,6	8,0	97,5	7,1	25	13,5
Dezember 2007	95,0	4,6	81,1	-11,1	22	3,9
Januar - Januar 2008	101,6	8,0	97,5	7,1	25	13,5
<i>Oberbekleidung (oh. Arbeits- und Berufsbekleidung)</i>						
Januar 2008	94,7	6,9	43,1	-23,2	622	-4,2
Dezember 2007	51,9	7,9	29,5	-20,9	279	-5,7
Januar - Januar 2008	94,7	13,7	43,1	-23,2	622	-4,2
<i>Wäsche</i>						
Januar 2008	61,3	1,7	45,2	-14,4	115	-2,1
Dezember 2007	38,9	12,4	37,5	-7,6	80	0,6
Januar - Januar 2008	61,3	1,7	45,2	-14,4	115	-2,1
<i>Sonst. Bekleidung und Zubehör</i>						
Januar 2008	80,8	11,3	50,2	8,0	40	19,8
Dezember 2007	51,9	-11,6	41,2	5,4	25	0,5
Januar - Januar 2008	80,8	11,3	50,2	8,0	40	19,8