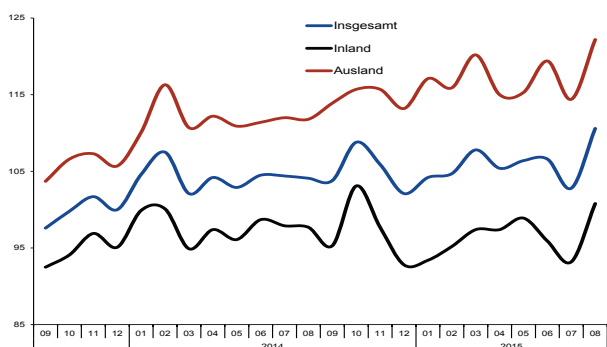




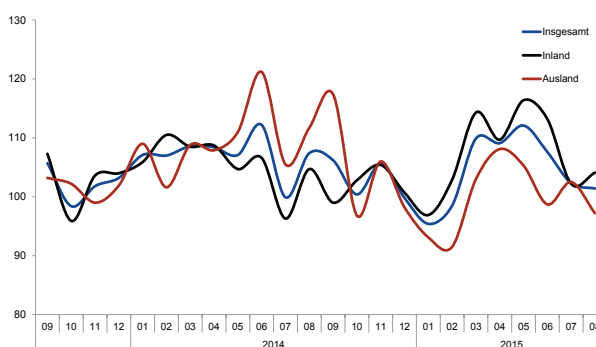
Konjunkturdelle bei Bekleidung – Textil weiter auf Wachstumskurs.

Insgesamt ist die Branche trotz aktueller Rückschläge in einigen Bereichen noch auf einem Wachstumspfad. Insbesondere das Bekleidungssegment musste in den Sommermonaten Rückgänge hinnehmen. Hinzu kommen die anhaltenden Probleme im Exportgeschäft, namentlich mit Russland. Noch dominieren jedoch die positiven Konjunkturrückmeldungen, wie z. B. bei der anhaltend guten Entwicklung der Beschäftigung, so dass wir nach wie vor vom Erreichen des geplanten Umsatzplus von +1,5 % ausgehen.

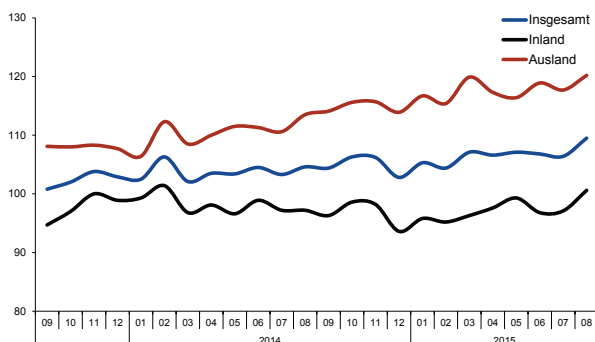
Auftragseingang Textil (saisonbereinigt)¹



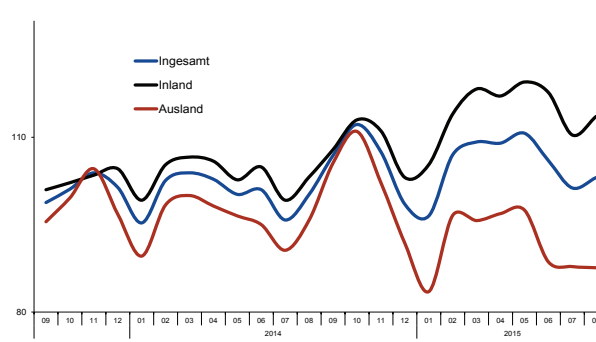
Auftragseingang Bekleidung (saisonbereinigt)¹



Umsatzentwicklung Textil (saisonbereinigt)¹



Umsatzentwicklung Bekleidung (saisonbereinigt)¹



Die einzelnen Zahlen im Vorjahresvergleich²⁾:

Der **Umsatz** entwickelt sich, wie schon im Juli, im Monat August unterschiedlich: Während er im Textilsegment auch weiterhin steigt (+5,2 %), sinken die Umsätze im Bekleidungssegment im laufenden Monat nochmals um -4,2 %. Damit verzeichnet der Textilbereich im Jahresverlauf bisher ein Plus von +2,8 %, der Bekleidungsbe-



reich legt nur knapp zu, nämlich um +0,2 %. Umsatzmotoren sind auch weiterhin die technischen Segmente Vliesstoffe, Seilerwaren und technische Textilien sowie die Veredlung. Dem Bekleidungssegment machen in den Sommermonaten die sehr schwachen Handelszahlen sowohl im Inland als auch im Exportgeschäft mit Russland zu schaffen.

Auch die **Beschäftigung** ist im August 2015 weiter gestiegen, und zwar in beiden Segmenten (Textilindustrie +2,4 %, Bekleidungsindustrie +0,7 %). Insgesamt verzeichnet die Branche hierdurch in den ersten acht Monaten einen Zuwachs an Beschäftigten um +1,3 %. Parallel dazu sind die **geleisteten Arbeitsstunden** per August recht kräftig gestiegen: Im Monat August im Textilbereich um +7,6 % und im Bekleidungssegment um +5,8 %. Sie liegen damit insgesamt um +1,2 % über dem Vorjahreswert.

Die **inländische Produktion** zeigt wieder ein gespaltenes Bild: Während das Textilsegment seine inländische Produktion um +2,2 % steigern konnte, ging sie im Bekleidungssegment per August um -5,6 % zurück.³⁾ Auch die **Auftragseingänge** zeigen ein ähnliches Bild wie die Produktion: Per August liegen sie im Bekleidungssegment um -1,9 % unter dem Vorjahr, im Textilsegment hingegen um +2,9 % über dem Vorjahreszeitraum.

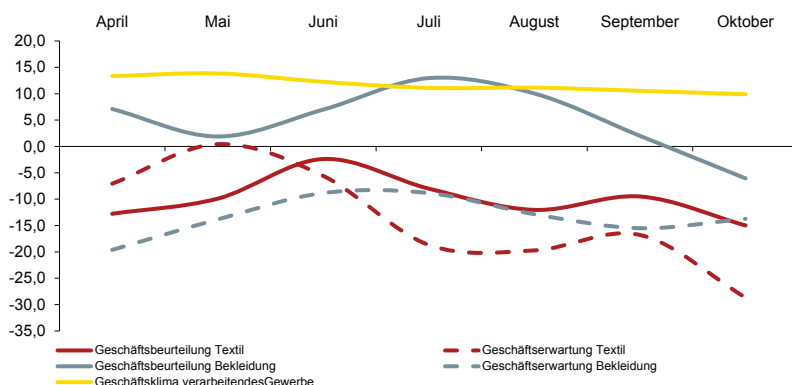
Die **Erzeugerpreise** sind im Textilbereich in den vergangenen Monaten nahezu unverändert. Im Bekleidungssegment liegen sie konstant bei etwa +1,3 % über denen des Vorjahres.

Der **Einzelhandelsumsatz** ist im August wie erwartet eingebrochen (-9,4 %). Dem sehr schwachen August folgt jedoch wahrscheinlich eine Erholung im September. Per August ist damit der Einzelhandelsumsatz im Vergleich zum Vorjahr um -0,3 % gesunken. Dem gegenüber ist der gesamte Einzelhandel per August 2015 um +2,6 % gewachsen. Der **Außenhandel**⁴⁾ ist im Vergleich zum Vorjahreszeitraum bis August 2015 bei Textilexporten gestiegen (+2,3 %). Die Textilimporte sind um +6,0 % gestiegen. Die Exporte im Segment Bekleidung steigen minimal um +0,1 % per August, die Importe steigen dagegen um +6,9 %. Die bisherige, sehr heterogene Entwicklung setzt sich fort: Während im Bekleidungssegment im Russland-Geschäft die Exporte allein im ersten Halbjahr um über -28 % zurückgingen (Textilindustrie: -33,6 %), konnten andere Länder, vor allem außerhalb der Euro-Zone, große Zuwächse verzeichnen. Der **Einfuhrüberschuss** beider Segmente steigt kräftig um +15,4 % gegenüber dem Vorjahreszeitraum.

Die **Rohstoffeinfuhren** sinken im Vergleich zum Vorjahreszeitraum um -4,3 %.

ifo-Konjunkturklimaindex April – Oktober 2015

Das ifo-Geschäftsklima schwächt sich über die Sommermonate spürbar ab, und zwar in beiden Segmenten. Zwar sinken auch die Einschätzungen der Unternehmen des verarbeitenden Gewerbes insgesamt; jedoch ist die Abkühlung der Stimmungslage im Textil- und Bekleidungssegment spürbarer. Es ist aus heutiger Sicht davon auszugehen, dass insbesondere die aktuelle Schwäche im Bekleidungssegment temporärer Natur ist und die positive Umsatzprognose von +1,5 % für das Gesamtjahr erreicht wird.



Ansprechpartner:

Marcus Jacoangeli

fon

030 726220-24

mail

mjacoangeli@textil-mode.de

Kennziffern für das Textil- und Bekleidungsgewerbe

SÄMTLICHE Kennzahlen nur für Unternehmen mit 50 und mehr Beschäftigten, soweit nicht anders angegeben.

	TEXTIL		BEKLEIDUNG		TEXTIL + BEKLEIDUNG	
	±vH z. Vorjahr		±vH z. Vorjahr		±vH z. Vorjahr	
1 Beschäftigte						
AUGUST 2015	52 478	2,4	27 174	0,7	79 652	1,8
JANUAR - AUGUST 2015	52 113	1,5	27 205	0,7	79 318	1,3
UNTERNEHMEN AB 1 BESCH. (HOCHRECHNUNG)	76 756		40 064		116 820	
2 Bruttolohn- und Gehaltssumme (in Mio. Euro)						
AUGUST 2015	145	5,0	75	5,2	219	5,1
JANUAR - AUGUST 2015	1 196	4,8	636	6,4	1 832	5,4
3 Geleistete Arbeitsstunden (in Tausend)						
AUGUST 2015	5 908	7,6	3 044	5,8	8 952	7,0
JANUAR - AUGUST 2015	52 922	1,0	26 597	1,7	79 519	1,2
4 Umsatz (in Mio. Euro; unbereinigt)						
AUGUST 2015	771	5,2	693	-4,2	1 463	0,5
JANUAR - AUGUST 2015	6 954	2,8	4 704	0,2	11 657	1,7
UNTERNEHMEN AB 1 BESCH. (HOCHRECHNUNG)	11 283		7 935		19 218	
5 Produktion (Index: 2010=100)						
JULI 2015	104,3	-0,1	111,6	-2,6	-	-
AUGUST 2015	85,1	8,8	100,4	-8,0	-	-
JUNI - AUGUST 2015	-	6,1	-	-3,4	-	-
JANUAR - AUGUST 2015	-	2,2	-	-5,6	-	-
6 Auftragseingang (Index: 2010=100)						
JULI 2015	109,2	-1,3	153,2	-0,8	-	-
AUGUST 2015	94,3	9,5	141,2	-5,6	-	-
JUNI - AUGUST 2015	-	6,6	-	-1,5	-	-
JANUAR - AUGUST 2015	-	2,9	-	-1,9	-	-
7 Preise (Erzeugerpreisindex Inlandsabsatz, 2010=100)						
JULI 2015	108,8	0,1	111,0	1,3	-	-
AUGUST 2015	109,0	0,4	111,1	1,1	-	-
JUNI - AUGUST 2015	-	0,1	-	1,3	-	-
JANUAR - AUGUST 2015	-	0,0	-	1,3	-	-

8 Einzelhandel	UMSATZ BASISJAHR 2010			PREISE BASISJAHR 2010		
	AUGUST 2015	JUNI - AUGUST 2015	JANUAR - AUGUST 2015	AUGUST 2015	JUNI - AUGUST 2015	JANUAR - AUGUST 2015
<i>Veränderung z. Vorjahr in vH</i>						
BEKLEIDUNGSEINZELHANDEL	-9,4	0,6	-0,3	1,4	0,7	0,4
GESAMTER EINZELHANDEL	2,1	4,0	2,6	0,0	0,0	-0,1

9 Textilaußenhandel (in Mio. Euro)	AUGUST		VERÄNDERUNG	JANUAR - AUGUST		VERÄNDERUNG
	2015	2014	±vH z. Vorjahr	2015	2014	±vH z. Vorjahr
<i>Ausfuhr</i>						
HALBWAREN	148	151	-1,6	1 459	1 529	-4,6
VORERZEUGNISSE	255	259	-1,5	2 681	2 727	-1,7
ENDERZEUGNISSE TEXTIL	1 112	1 143	-2,7	8 570	8 377	2,3
ENDERZEUGNISSE BEKLEIDUNG	742	780	-4,8	5 089	5 085	0,1
GESAMT	2 257	2 332	-3,2	17 799	17 718	0,5



9 **Textilaußenhandel (in Mio. Euro)**

	AUGUST		VERÄNDERUNG	JANUAR - AUGUST		VERÄNDERUNG
<i>Einfuhr</i>	2015	2014	±vH z. Vorjahr	2015	2014	±vH z. Vorjahr
HALBWAREN	116	114	2,4	1 106	1 139	-2,9
VORERZEUGNISSE	170	171	-0,2	1 810	1 871	-3,2
ENDERZEUGNISSE TEXTIL	2 007	1 889	6,2	14 302	13 494	6,0
ENDERZEUGNISSE BEKLEIDUNG	1 494	1 446	3,3	10 302	9 640	6,9
GESAMT	3 788	3 620	4,6	27 521	26 144	5,3
<i>Einfuhrüberschuss</i>	1 531	1 288	18,9	9 722	8 426	15,4
<i>Rohstoffe</i>						
AUSFUHR	91	86	6,8	912	879	3,8
EINFUHR	85	81	4,7	763	797	-4,3

10 **Auftragseingangs- und Produktionsindizes nach ausgewählten Wirtschaftsbereichen**

TEXTILGEWERBE							
	Auftragseingang (2010=100)	±vH zum Vorjahr	Produktion (2010=100)	±vH zum Vorjahr	Umsatz in Mio. Euro	±vH zum Vorjahr	
<i>Spinnstoffaufbereitung und Spinnerei</i>							
AUGUST 2015	54,8	-2,3	62,2	32,1	30	-11,9	
JULI 2015	64,8	-13,9	62,5	-15,2	40	-12,4	
JAN - AUG 2015	71,1	-7,1	66,1	-6,0	314	-16,4	
<i>Weberei</i>							
AUGUST 2015	96,2	11,1	70,8	7,9	116	1,4	
JULI 2015	113,3	0,5	86,9	-7,4	137	-1,9	
JAN - AUG 2015	110,2	3,3	86,1	-4,7	1051	-1,5	
<i>Textil- und Bekleidungsveredlung</i>							
AUGUST 2015	79,8	17,4	68,5	10,5	47	15,0	
JULI 2015	92,3	-2,6	96,0	-3,3	70	4,6	
JAN - AUG 2015	92,1	2,9	91,3	0,4	506	6,1	
<i>Sonstige Textilwaren</i>							
AUGUST 2015	84,7	-10,8	78,7	-6,0	24	-13,2	
JULI 2015	119,1	-8,4	108,6	-2,2	34	-6,4	
JAN - AUG 2015	111,8	-4,8	99,8	-3,2	257	-5,2	
<i>Konfektionierte Textilwaren (ohne Bekleidung)</i>							
AUGUST 2015	98,5	2,5	94,1	5,1	135	-2,2	
JULI 2015	119,9	4,9	120,2	8,7	168	2,5	
JAN - AUG 2015	108,9	2,7	102,2	5,8	1144	-1,5	
<i>Vliesstoff und Erzeugnisse daraus (ohne Bekleidung)</i>							
AUGUST 2015	111,4	10,7	106,1	3,0	129	9,6	
JULI 2015	123,3	4,1	122,2	3,6	145	9,1	
JAN - AUG 2015	122,0	5,6	119,8	5,2	1113	8,7	
<i>Gewirkter und gestrickter Stoff</i>							
AUGUST 2015	84,7	5,0	71,5	1,3	37	-0,9	
JULI 2015	89,0	-12,4	100,9	-1,2	43	-2,7	
JAN - AUG 2015	96,6	-4,0	101,5	3,5	351	2,1	
<i>Teppiche</i>							
AUGUST 2015	90,5	6,1	71,8	6,4	60	6,2	
JULI 2015	104,4	-12,3	97,3	-7,6	72	-9,2	
JAN - AUG 2015	98,8	-1,5	86,5	-0,7	514	-2,4	



TEXTILGEWERBE

	Auftragseingang (2010=100)	±vH zum Vorjahr	Produktion (2010=100)	±vH zum Vorjahr	Umsatz in Mio. Euro	±vH zum Vorjahr
Seilerwaren						
AUGUST 2015	105,3	17,1	102,5	22,0	14	15,7
JULI 2015	127,0	13,7	128,4	2,1	18	19,8
JAN - AUG 2015	132,3	8,3	117,6	6,7	119	12,3
Technische Textilien						
AUGUST 2015	103,4	18,9	97,4	14,6	179	16,1
JULI 2015	115,4	-0,9	109,2	1,4	207	13,3
JAN - AUG 2015	116,4	7,7	104,5	5,5	1584	12,1

BEKLEIDUNGSGEWERBE

	Auftragseingang (2010=100)	Veränderung z. Vorjahr in vH	Produktion (2010=100)	Veränderung z. Vorjahr in vH	Umsatz in Mio. Euro	Veränderung z. Vorjahr in vH
Lederbekleidung						
AUGUST 2015	178,6	98,7	150,2	127,2	5)	5)
JULI 2015	215,3	110,7	229,2	17,6	5)	5)
JAN - AUG 2015	135,4	71,4	139,2	27,1	5)	5)
Arbeits- und Berufsbekleidung						
AUGUST 2015	113,5	18,5	78,7	-21,3	28	5,0
JULI 2015	162,0	28,9	89,6	-15,9	37	12,7
JAN - AUG 2015	129,3	13,0	96,2	-11,2	251	9,5
Sonstige Oberbekleidung						
AUGUST 2015	137,1	-10,3	107,1	-15,8	482	-5,5
JULI 2015	167,8	-3,0	111,4	-5,9	437	-4,6
JAN - AUG 2015	113,2	-7,5	85,6	-11,2	3068	0,3
Wäsche						
AUGUST 2015	148,7	-2,4	65,5	-8,0	84	-3,9
JULI 2015	128,7	-8,6	86,5	-3,1	87	-4,5
JAN - AUG 2015	109,4	-1,4	78,1	-3,1	606	-2,8
Sonstige Bekleidung und -zubehör						
AUGUST 2015	254,8	6,3	132,2	44,6	5)	5)
JULI 2015	148,6	38,9	138,5	21,8	5)	5)
JAN - AUG 2015	190,4	44,8	110,2	15,3	5)	5)
Pelzwaren						
AUGUST 2015	20,6	-24,5	14,4	-69,9	-	-
JULI 2015	26,0	-34,3	18,3	-73,7	-	-
JAN - AUG 2015	22,5	-50,7	15,8	-63,5	-	-
Strumpfwaren						
AUGUST 2015	111,2	6,2	103,5	5,8	53	3,1
JULI 2015	105,9	-0,1	126,0	0,0	57	-5,4
JAN - AUG 2015	110,2	1,1	118,4	2,1	440	1,7
Sonstige Bekleidung aus gewirktem und gestricktem Stoff						
AUGUST 2015	100,9	-14,1	97,6	-28,2	6	-36,1
JULI 2015	98,2	-11,0	132,6	-6,8	7	-15,6
JAN - AUG 2015	75,7	-22,3	94,8	-12,4	37	-18,2

¹⁾ Index 2010 = 100

²⁾ Aufgrund des am 01.01.07 in Kraft getretenen Mittelstandsentlastungsgesetzes berichten seit Januar 2007 nur noch Betriebe, die mehr als 50 Mitarbeiter beschäftigen. Damit entfielen ca. 15 % der erfassten Mitarbeiter in der Branche. Zum Jahresanfang 2009 erfolgte die Umstellung der Zahlen auf eine angepasste Systematik der Wirtschaftszweige (WZ 2008). Diese führte per Saldo zu einer „Abwanderung“ aus der Textil- und Bekleidungsindustrie. Viele ehemalige Textil- und Bekleidungsunternehmen werden nun anderen Branchen, vor allem dem Handel zugeordnet. Allein hierdurch werden bei den absoluten Zahlen insgesamt ca. 5 % weniger Beschäftigte und Betriebe sowie bis zu 10 % weniger Umsatz ausgewiesen. In den oben genannten Vorjahresabweichungen ist dieser Effekt jedoch bereinigt.

³⁾ Die inländische Produktionsentwicklung beinhaltet insbesondere im Segment der Bekleidung eine starke Strukturkomponente. Durch die hohe Außenhandelsverflechtung kommt es außerdem zu verzerrenden Darstellung des Volumens, so dass die Produktionszahlen nur eingeschränkt Auskunft über die Konjunkturlage geben können; weiteres Indiz hierfür ist auch die offensichtlich fehlende Korrelation zwischen inländischer Produktion und inländischer Beschäftigung.

⁴⁾ Die gehandelten Waren umfassen auch Chemiefasern.

⁵⁾ Daten liegen vor, werden jedoch aus Datenschutzgründen nicht veröffentlicht.

Quelle: Statistisches Bundesamt, Wiesbaden