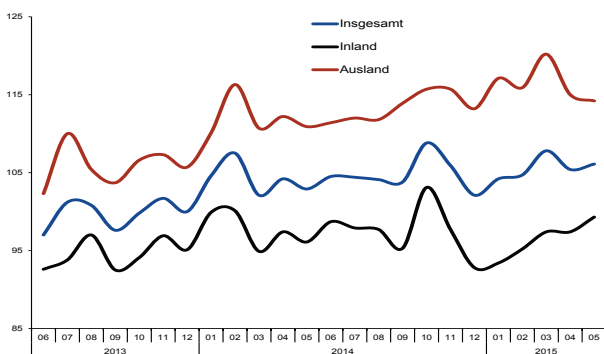




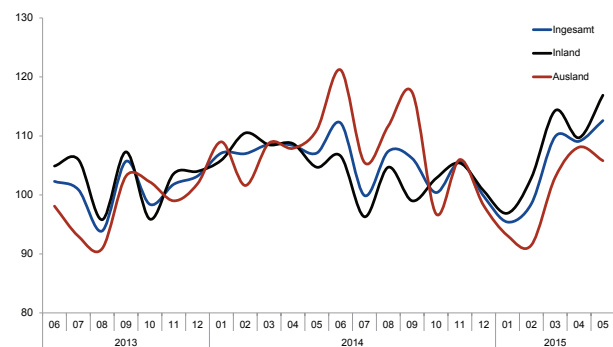
Abkühlung der Branchenkonjunktur im Mai.

Die guten Zahlen der Vormonate setzen sich leider nicht überall fort. Umsätze und Auftragseingänge stagnieren insgesamt und auch die Handelsumsätze sinken aktuell. Bedenklich stimmt, dass parallel dazu auch die in der jüngeren Vergangenheit positiven Lageeinschätzungen aktuell pessimistischer ausfallen. Insbesondere die Entwicklung der Auslandsumsätze bzw. -auftragseingänge ist derzeit nicht befriedigend. Nur die Beschäftigung entwickelt sich weiter positiv. Allerdings liegen die meisten Indikatoren aufgrund der guten Zahlen der vergangenen Monate noch immer auf einem relativ hohen Niveau.

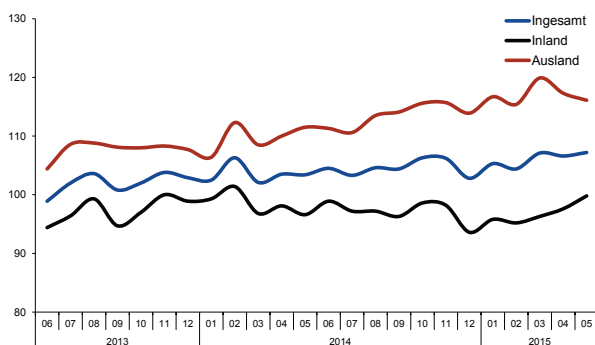
Auftragseingang Textil (saisonbereinigt)



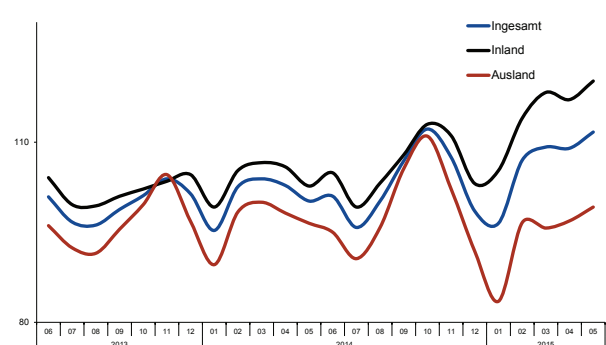
Auftragseingang Bekleidung (saisonbereinigt)



Umsatzentwicklung Textil (saisonbereinigt)



Umsatzentwicklung Bekleidung (saisonbereinigt)



Die einzelnen Zahlen im Vorjahresvergleich²⁾:

Der **Umsatz** entwickelt sich im Monat Mai in den beiden Segmenten unterschiedlich. Während das Textilsegment einen Rückgang um -4,0 % gegenüber Mai 2014 verzeichnet, steigt im Bekleidungssegment der Umsatz um +3,1 %. Insgesamt sinkt der Monatsumsatz damit um -1,7 %. Zuwächse verzeichnen innerhalb des Tex-



tilbereiches nur die technischen Segmente Vliesstoffe, Seilerwaren und technische Textilien, alle anderen Segmente verlieren im Mai Umsätze, zum Teil in zweistelliger Größenordnung. Der Gesamtumsatz der ersten fünf Monate des Jahres liegt damit aber immer noch um +0,8 % über dem des Vorjahreszeitraumes.

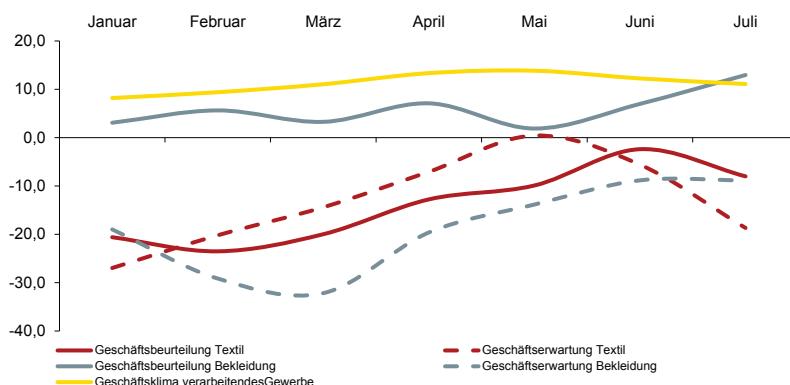
Auch die **Beschäftigung** hat im Mai 2015 wiederum in beiden Segmenten zugenommen (Textil +1,6 %, Bekleidung +1,0 %). Insgesamt verzeichnet die Branche hierdurch in den ersten fünf Monaten einen Zuwachs an Beschäftigten um +1,0 %. Die **geleisteten Arbeitsstunden** sinken deutlich und liegen nun per Mai um -0,5 % unter dem Vorjahr.

Die **inländische Produktion** sinkt im aktuellen Monat sehr deutlich: im Textilsegment um -6,1 % und im Bekleidungssegment um -9,4 %. Per Mai liegt die Produktion damit im Textilbereich nur um +0,1 % über dem Vorjahr, im Bekleidungssegment sind es -7,3 % unter dem Vorjahr. Bei den Produktionszahlen ist jedoch stets zu beachten, dass die inländischen Produktionsdaten insbesondere im Bekleidungssektor nur eingeschränkt interpretierbar sind.³⁾ Die **Auftragseingänge** zeigen ein ähnliches Bild wie die Produktion: Per Mai liegen sie im Bekleidungssegment um -2,3 % unter dem Vorjahr, im Textilsegment hingegen um +0,9 % über dem Vorjahreszeitraum. Die **Erzeugerpreise** sinken im Textilbereich in den vergangenen Monaten und liegen jetzt genau auf Vorjahresniveau. Im Bekleidungssegment liegen die Erzeugerpreise in den vergangenen Monaten konstant bei +1,4 % über denen des Vorjahres.

Der **Einzelhandelsumsatz** muss im Mai einen Rückgang um -1,9 % hinnehmen, liegt damit aber mit den Umsätzen der ersten fünf Monate immer noch um +1,9 % über denen des Vorjahreszeitraumes. Im gesamten Einzelhandel stiegen die Umsätze per Mai 2015 um +2,1 %. Der **Außenhandel**⁴⁾ ist im Vergleich zum Vorjahreszeitraum bis Mai 2015 bei Textilexporten gestiegen (+2,2 %). Die Textilimporte sind sogar um +5,9 % gestiegen. Die Exporte im Segment Bekleidung sinken dagegen leicht, und zwar um -0,8 % per Mai, die Importe steigen dagegen um +8,2 %. Der Einfuhrüberschuss beider Segmente steigt damit um deutliche +20,2 % gegenüber dem Vorjahreszeitraum. Die **Rohstoffeinfuhren** sinken im Vergleich zum Vorjahresmonat um -7,4 %.

ifo-Konjunkturklimaindex Januar – Juli 2015

Das ifo-Geschäftsklima für das gesamte verarbeitende Gewerbe steigt nach einem überraschenden Rückgang im Vormonat aktuell wieder leicht an. Im Textilbereich sinken hingegen sowohl Lageeinschätzung als auch die Erwartungen recht deutlich; auch im Bekleidungssegment ist eine weniger optimistische Einstellung gegenüber den vergangenen Monaten erkennbar, wenn auch weniger ausgeprägt. Der positive Verlauf der Einschätzungen, auch im Vergleich zum verarbeitenden Gewerbe insgesamt, konnte im aktuellen Monat leider nicht fortgesetzt werden. Es bleibt zu hoffen, dass dies eine vorübergehende Abkühlung der Branchenkonjunktur bleibt und die bisherigen positiven Konjunktursergebnisse im Großen und Ganzen auch in den kommenden Monaten gehalten werden können.



Ansprechpartner:

Marcus Jacoangeli

fon

030 726220-24

mail

mjacoangeli@textil-mode.de

Kennziffern für das Textil- und Bekleidungsgewerbe

SÄMTLICHE Kennzahlen nur für Unternehmen mit 50 und mehr Beschäftigten, soweit nicht anders angegeben.

	TEXTIL		BEKLEIDUNG		TEXTIL + BEKLEIDUNG	
		±vH z. Vorjahr		±vH z. Vorjahr		±vH z. Vorjahr
1 Beschäftigte						
MAI 2015	52 089	1,6	27 165	1,0	79 254	1,4
JANUAR - MAI 2015	52 003	1,2	27 195	0,5	79 198	1,0
UNTERNEHMEN AB 1 BESCH. (HOCHRECHNUNG)	76 594		40 064		116 658	

2 Bruttolohn- und Gehaltssumme (in Mio. Euro)						
MAI 2015	149	5,8	77	7,8	226	6,4
JANUAR - MAI 2015	739	4,9	401	6,3	1 139	5,4

3 Geleistete Arbeitsstunden (in Tausend)						
MAI 2015	6 221	-4,9	3 144	-1,9	9 365	-3,9
JANUAR - MAI 2015	33 319	-0,8	16 663	0,3	49 982	-0,5

4 Umsatz (in Mio. Euro; unbereinigt)						
MAI 2015	817	-4,0	423	3,1	1 239	-1,7
JANUAR - MAI 2015	4 314	0,5	2 835	1,2	7 150	0,8
UNTERNEHMEN AB 1 BESCH. (HOCHRECHNUNG)	6 999		4 782		11 781	

5 Produktion (Index: 2010=100)						
APRIL 2015	102,7	1,8	71,7	-10,0	-	-
MAI 2015	94,0	-6,1	69,7	-9,4	-	-
MÄRZ - MAI 2015	-	1,1	-	-5,8	-	-
JANUAR - MAI 2015	-	0,1	-	-7,3	-	-

6 Auftragseingang (Index: 2010=100)						
APRIL 2015	109,3	1,3	76,4	3,1	-	-
MAI 2015	99,9	-4,6	84,2	3,6	-	-
MÄRZ - MAI 2015	-	2,3	-	5,6	-	-
JANUAR - MAI 2015	-	0,9	-	-2,3	-	-

7 Preise (Erzeugerpreisindex Inlandsabsatz, 2010=100)						
APRIL 2015	108,4	-0,2	110,8	1,4	-	-
MAI 2015	108,4	-0,3	110,8	1,4	-	-
MÄRZ - MAI 2015	-	-0,1	-	1,4	-	-
JANUAR - MAI 2015	-	0,0	-	1,4	-	-

	UMSATZ BASISJAHR 2010			PREISE BASISJAHR 2010		
	MAI 2015	MÄRZ - MAI 2015	JANUAR - MAI 2015	MAI 2015	MÄRZ - MAI 2015	JANUAR - MAI 2015
8 Einzelhandel						
Veränderung z. Vorjahr in vH						
BEKLEIDUNGSEINZELHANDEL	-1,9	1,5	1,9	-0,2	0,2	0,1
GESAMTER EINZELHANDEL	-0,4	1,8	2,1	0,4	0,3	-0,1

	MAI		VERÄNDERUNG ±vH z. Vorjahr	JANUAR - MAI		VERÄNDERUNG ±vH z. Vorjahr
	2015	2014		2015	2014	
9 Textilaußenhandel (in Mio. Euro)						
Ausfuhr						
HALBWAREN	177	190	-6,8	935	994	-5,9
VORERZEUGNISSE	346	367	-5,8	1 701	1 762	-3,5
ENDERZEUGNISSE TEXTIL	923	900	2,6	5 157	5 048	2,2
ENDERZEUGNISSE BEKLEIDUNG	444	441	0,5	3 123	3 149	-0,8
GESAMT	1 890	1 900	-0,5	10 916	10 953	-0,3



9 **Textilaußenhandel (in Mio. Euro)**

	MAI		VERÄNDERUNG	JANUAR - MAI		VERÄNDERUNG
<i>Einfuhr</i>	2015	2014	±vH z. Vorjahr	2015	2014	±vH z. Vorjahr
HALBWAREN	137	138	-0,5	700	718	-2,5
VORERZEUGNISSE	235	239	-1,8	1 151	1 190	-3,3
ENDERZEUGNISSE TEXTIL	1 465	1 439	1,8	8 362	7 894	5,9
ENDERZEUGNISSE BEKLEIDUNG	940	910	3,3	6 120	5 658	8,2
GESAMT	2 777	2 726	1,9	16 333	15 460	5,6
<i>Einfuhrüberschuss</i>	887	826	7,3	5 417	4 507	20,2
<i>Rohstoffe</i>						
AUSFUHR	116	110	5,2	587	560	4,8
EINFUHR	90	100	-10,2	484	522	-7,4

10 **Auftragseingangs- und Produktionsindizes nach ausgewählten Wirtschaftsbereichen**

TEXTILGEWERBE							
	Auftragseingang (2010=100)	±vH zum Vorjahr	Produktion (2010=100)	±vH zum Vorjahr	Umsatz in Mio. Euro	±vH zum Vorjahr	
<i>Spinnstoffaufbereitung und Spinnerei</i>							
MAI 2015	62,3	-20,5	63,1	-11,6	36	-20,4	
APRIL 2015	67,9	-10,7	66,6	-8,3	39	-16,5	
JANUAR - MAI 2015	71,4	-11,5	66,7	-9,7	199	-19,5	
<i>Weberei</i>							
MAI 2015	94,5	-2,5	83,5	-10,6	121	-5,7	
APRIL 2015	101,6	-0,7	89,8	-6,8	135	-2,0	
JANUAR - MAI 2015	112,3	-0,2	88,0	-6,6	662	-2,7	
<i>Textil- und Bekleidungsveredlung</i>							
MAI 2015	85,1	-4,0	86,0	-5,8	62	-0,3	
APRIL 2015	96,7	2,5	97,4	-3,7	67	2,7	
JANUAR - MAI 2015	93,3	-0,1	92,7	-3,1	319	3,0	
<i>Sonstige Textilwaren</i>							
MAI 2015	102,5	-6,8	94,8	-9,5	30	-8,7	
APRIL 2015	115,3	-2,8	102,2	-3,9	32	-8,6	
JANUAR - MAI 2015	114,8	-3,8	100,0	-5,8	162	-6,6	
<i>Konfektionierte Textilwaren (ohne Bekleidung)</i>							
MAI 2015	111,6	-9,2	97,8	-13,8	136	-14,5	
APRIL 2015	121,2	3,5	113,1	12,4	152	3,0	
JANUAR - MAI 2015	107,4	0,7	97,2	2,6	674	-4,8	
<i>Vliesstoff und Erzeugnisse daraus (ohne Bekleidung)</i>							
MAI 2015	113,8	0,9	115,1	-3,0	129	-1,4	
APRIL 2015	119,4	2,0	120,3	5,8	138	5,7	
JANUAR - MAI 2015	122,9	4,9	121,1	5,4	695	7,4	
<i>Gewirkter und gestrickter Stoff</i>							
MAI 2015	99,9	-2,2	96,2	1,1	40	-2,7	
APRIL 2015	97,1	-5,5	107,1	4,5	44	0,8	
JANUAR - MAI 2015	100,1	-3,8	106,5	3,0	226	1,9	
<i>Teppiche</i>							
MAI 2015	87,2	-8,2	79,3	-4,9	59	-4,2	
APRIL 2015	109,4	10,7	92,4	3,0	69	1,5	
JANUAR - MAI 2015	97,6	-1,1	86,4	-0,6	315	-3,4	



TEXTILGEWERBE

	Auftragseingang (2010=100)	±vH zum Vorjahr	Produktion (2010=100)	±vH zum Vorjahr	Umsatz in Mio. Euro	±vH zum Vorjahr
Seilerwaren						
MAI 2015	111,8	-5,1	121,6	6,0	14	6,8
APRIL 2015	139,9	22,1	134,9	15,1	17	19,9
JANUAR - MAI 2015	140,0	5,3	118,6	5,7	71	7,7
Technische Textilien						
MAI 2015	109,2	-0,9	100,2	0,4	189	7,4
APRIL 2015	119,3	0,4	105,4	0,9	203	9,7
JANUAR - MAI 2015	117,4	5,0	103,7	3,3	991	8,7

BEKLEIDUNGSGEWERBE

	Auftragseingang (2010=100)	Veränderung z. Vorjahr in vH	Produktion (2010=100)	Veränderung z. Vorjahr in vH	Umsatz in Mio. Euro	Veränderung z. Vorjahr in vH
Lederbekleidung						
MAI 2015	106,6	44,8	104,5	-2,9	5)	5)
APRIL 2015	106,8	25,1	104,5	5,1	5)	5)
JANUAR - MAI 2015	102,7	36,0	104,2	-2,2	5)	5)
Arbeits- und Berufsbekleidung						
MAI 2015	115,0	0,5	75,4	-26,1	27	-2,9
APRIL 2015	127,4	9,9	96,8	-17,1	31	11,0
JANUAR - MAI 2015	123,6	6,5	100,0	-11,3	152	6,3
Sonstige Oberbekleidung						
MAI 2015	68,8	-4,7	53,0	-14,1	255	7,5
APRIL 2015	61,4	-3,3	51,6	-22,5	313	4,7
JANUAR - MAI 2015	106,5	-7,8	77,5	-12,2	1838	2,5
Wäsche						
MAI 2015	90,2	-3,2	75,0	-6,3	63	0,3
APRIL 2015	74,0	-5,9	76,9	-7,8	64	-9,2
JANUAR - MAI 2015	104,2	0,6	77,8	-2,2	362	-2,9
Sonstige Bekleidung und -zubehör						
MAI 2015	217,7	105,4	101,1	15,7	5)	5)
APRIL 2015	177,0	72,2	111,7	32,7	5)	5)
JANUAR - MAI 2015	186,0	47,3	98,6	6,4	5)	5)
Pelzwaren						
MAI 2015	21,9	-54,4	15,4	-57,6	-	-
APRIL 2015	22,5	-55,5	15,8	-58,7	-	-
JANUAR - MAI 2015	21,7	-58,4	15,3	-61,9	-	-
Strumpfwaren						
MAI 2015	95,3	-0,5	113,6	-3,6	50	-1,8
APRIL 2015	106,2	-0,8	113,7	-2,2	52	1,2
JANUAR - MAI 2015	112,8	-1,2	118,2	0,5	274	1,3
Sonstige Bekleidung aus gewirktem und gestricktem Stoff						
MAI 2015	40,8	-47,4	71,3	-31,5	3	-15,9
APRIL 2015	38,8	-25,1	79,2	-10,6	2	-36,3
JANUAR - MAI 2015	67,7	-29,2	85,1	-13,5	20	-17,0

¹⁾ Index 2010 = 100; saisonbereinigte Werte

²⁾ Aufgrund des am 01.01.07 in Kraft getretenen Mittelstandsentlastungsgesetzes berichten seit Januar 2007 nur noch Betriebe, die mehr als 50 Mitarbeiter beschäftigen. Damit entfielen ca. 15 % der erfassten Mitarbeiter in der Branche. Zum Jahresanfang 2009 erfolgte die Umstellung der Zahlen auf eine angepasste Systematik der Wirtschaftszweige (WZ 2008). Diese führte per Saldo zu einer „Abwanderung“ aus der Textil- und Bekleidungsindustrie. Viele ehemalige Textil- und Bekleidungsunternehmen werden nun anderen Branchen, vor allem dem Handel zugeordnet. Allein hierdurch werden bei den absoluten Zahlen insgesamt ca. 5 % weniger Beschäftigte und Betriebe sowie bis zu 10 % weniger Umsatz ausgewiesen. In den oben genannten Vorjahresabweichungen ist dieser Effekt jedoch bereinigt.

³⁾ Die inländische Produktionsentwicklung beinhaltet insbesondere im Segment der Bekleidung eine starke Strukturkomponente. Durch die hohe Außenhandelsverflechtung kommt es außerdem zur verzerrenden Darstellung des Volumens, so dass die Produktionszahlen nur eingeschränkt Auskunft über die Konjunkturlage geben können; weiteres Indiz hierfür ist auch die offensichtlich fehlende Korrelation zwischen inländischer Produktion und inländischer Beschäftigung.

⁴⁾ Die gehandelten Waren umfassen auch Chemiefasern.

⁵⁾ Daten liegen vor, werden jedoch aus Datenschutzgründen nicht veröffentlicht.

Quelle: Statistisches Bundesamt, Wiesbaden