

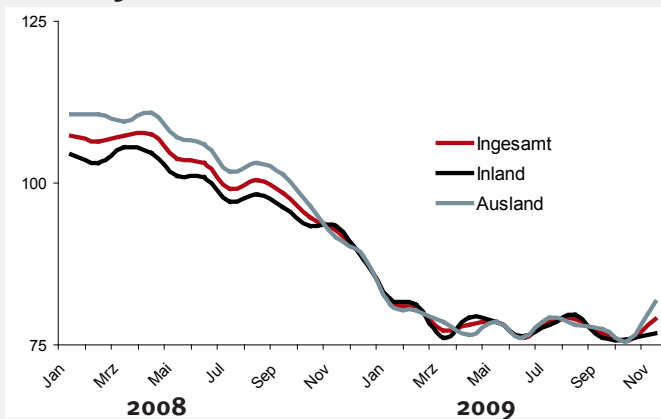


## Weiterhin stagnierende Konjunktur

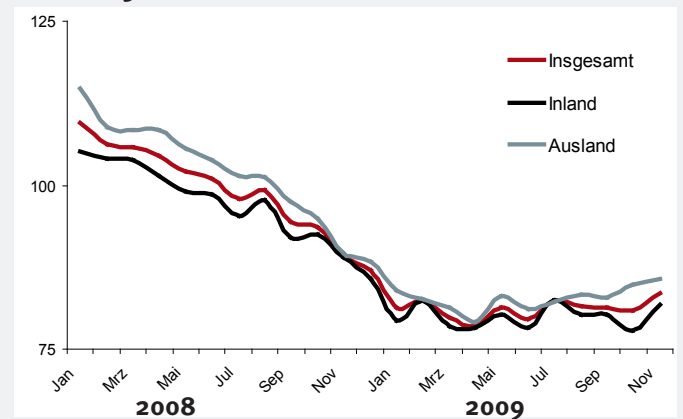
Das abgelaufene Jahr 2009 bewegte sich aus Konjunktursicht auch im November im Vergleich zu den vorangegangenen Monaten des Jahres 2009 weiterhin seitwärts. Einzelne positive wie negative Indikatoren ändern nichts Grundsätzliches an diesem Befund. So zeigen zwar die Umsatzindizes für die Textil- und die Bekleidungsindustrie eine leichte Aufwärtstendenz; auf der anderen Seite

ist bei den Auftragseingängen keine eindeutige Trendwende sichtbar, insbesondere nicht bei der Bekleidung. Auch der ifo-Konjunkturindex konnte sich nicht weiter verbessern wie noch in den Vormonaten. Dies ist umso bedauerlicher, als dies überraschenderweise dem Trend des gesamten verarbeitenden Gewerbes zuwiderläuft.

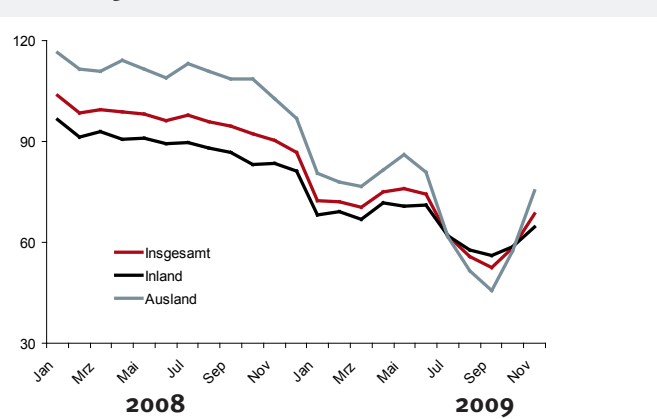
**Umsatzentwicklung Textil**  
Index 2005 = 100



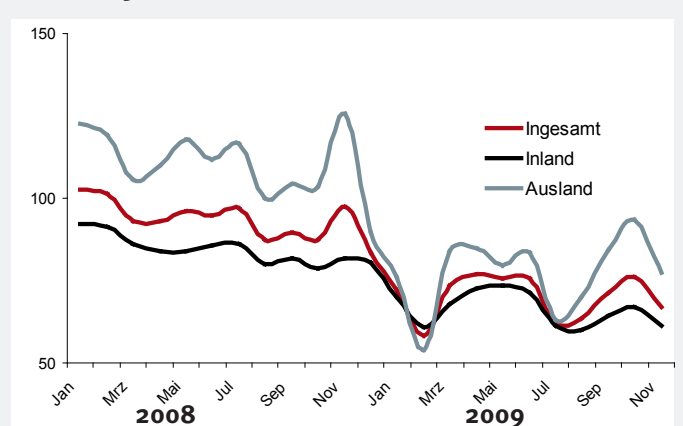
**Auftragseingang Textil**  
Index 2005 = 100



**Umsatzentwicklung Bekleidung**  
Index 2005 = 100



**Auftragseingang Bekleidung**  
Index 2005 = 100



**Die detaillierten Zahlen zeigen im Vorjahresvergleich weiterhin das volle Ausmaß der Krise an. Sämtliche Kennzahlen liegen deutlich unter denen des Vorjahres, teilweise im zweistelligen Prozentbereich.**

Die einzelnen Zahlen im Vorjahresvergleich <sup>1)</sup>:

Im November letzten Jahres beschäftigte die Branche insgesamt 10,0 % weniger **Beschäftigte** im Inland im Vergleich zum Vorjahresmonat (Textil -11,9 %, Bekleidung -6,5 %). Trendaussagen legen nahe, dass mittelfristig unabhängig vom weiteren Konjunkturverlauf mit weiter sinkenden Beschäftigtenzahlen zu rechnen ist. Danach handelt es sich hierbei zu einem großen Teil um eine Komponente des Strukturwandels, die durch die Krise nur verstärkt wird.

Der **Branchenumsatz** ist bei der Bekleidung hingegen im Monat November sogar mit plus 2,5 % leicht positiv, bei Textil mit Minus 3,6 % immer noch negativ im Vergleich zum Vorjahresmonat. Im Jahresverlauf 2009 sind dies jedoch per November minus 19,2 % (Textil) bzw. minus 11,2 % (Bekleidung) im Vergleich zum Vorjahreszeitraum.

Auch die inländische **Produktion** ist im Vorjahresvergleich deutlich rückläufig: Das Minus für den Vorjahreszeitraum Januar bis November beträgt bei Textil 20,6 %. Die entsprechende Zahl für den Monat November lautet minus 3,6 %. Auch die inländische Produktionsentwicklung beinhaltet insbesondere im Segment der Bekleidung eine starke Strukturkomponente, so dass dieser Indikator nur eingeschränkt Auskunft über die Konjunkturlage geben kann.

Die **Auftragseingänge** (nicht saisonbereinigt) verharren auch weiterhin auf niedrigem Niveau. Für die ersten elf Monate des Jahres beträgt der Rückgang bei Textil (Bekleidung) minus 19,3 % (minus 27,0 %). Die Monatszahlen lauten: Minus 1,5 % bei Textil und minus 30,9 % bei Bekleidung.<sup>2)</sup>

Die **Erzeugerpreise** sind in den zurückliegenden Monaten

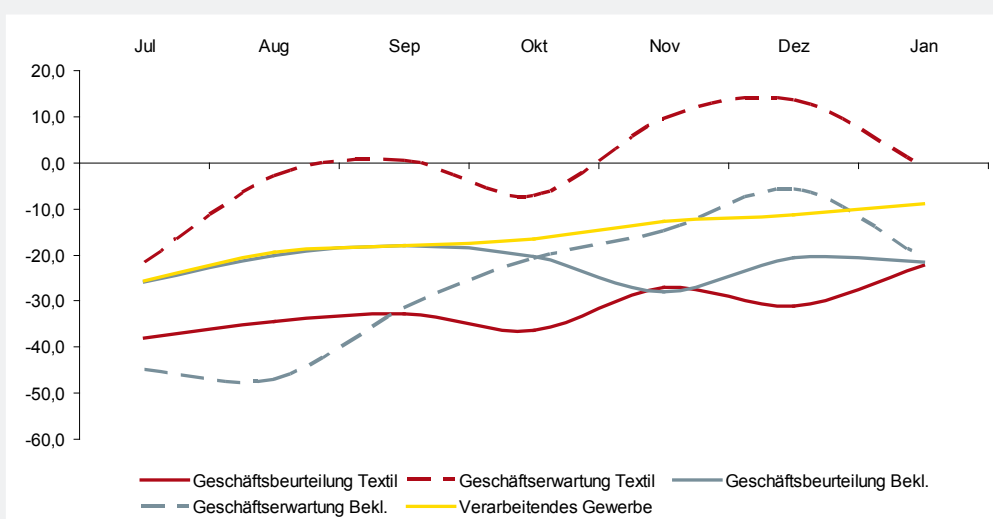
langsam, aber stetig angestiegen. Die Preise in der Textilbranche sinken im November leicht -0,1 %, steigen aber vergleichsweise kräftig um 1,2 % Prozent für die Bekleidung. Das ist das gleiche Bild wie im Oktober und entspricht einer Preissteigerung im Jahr 2009 von bisher 0,6 % für Textil und 0,9 % für Bekleidung.

Das **Exportgeschäft** ist im Jahresrückblick weiterhin rückläufig: Im November -0,7 % im Vergleich zum Vorjahresmonat, von Januar bis November -13,0 %. Auch die **Importe** verzeichnen durchweg negative Entwicklungen im Vergleich zum Vorjahr. Der **Einfuhrüberschuss** ist dennoch im laufenden Jahr mit 9,6 % gestiegen.

#### ifo-Konjunkturklimaindex Juli 2009 – Januar 2010

Der Trend ist insgesamt gesehen über die letzten Monate erfreulich positiv, teilweise waren die Indikatoren sogar per Saldo wieder positiv. Dies entsprach auch im Großen und Ganzen der Entwicklung des verarbeitenden Gewerbes insgesamt. Der aktuelle Klimaindex zeigt jedoch eine leicht negative Tendenz, lediglich die Geschäftsbeurteilung der Textilunternehmen ist ein wenig positiver als im Vormonat. Der Gesamtindex ist nach wie vor steigend, die Textil- und Bekleidungsunternehmen sind damit per Saldo nicht so optimistisch gestimmt wie der Durchschnitt aller Unternehmen des verarbeitenden Gewerbes. Es bleibt abzuwarten, ob dies nur eine Delle ist, die am allgemeinen positiven Trend nichts ändert.

#### ifo-Konjunkturklimaindex



## Kennziffern für das Textil- und Bekleidungsgerbe\*

	TEXTIL		BEKLEIDUNG		TEXTIL + BEKLEIDUNG	
<b>1 Beschäftigte</b>	±vH z. Vorjahr		±vH z. Vorjahr		±vH z. Vorjahr	
NOVEMBER 2009	53 204	-11,9	30 458	-6,5	83 662	-10,0
JANUAR – NOVEMBER 2009	55 404	-9,5	30 934	-6,3	86 338	-8,4
<b>2 Bruttolohn- und Gehaltssumme (in Mio. Euro)</b>	±vH z. Vorjahr		±vH z. Vorjahr		±vH z. Vorjahr	
NOVEMBER 2009	162	-15,6	96	-8,6	259	-13,1
JANUAR – NOVEMBER 2009	1 483	-12,3	853	-5,0	2 336	-9,8
<b>3 Geleistete Arbeitsstunden (in Tausend)</b>	±vH z. Vorjahr		±vH z. Vorjahr		±vH z. Vorjahr	
NOVEMBER 2009	6 808	-11,0	3 782	-5,0	10 590	-8,9
JANUAR – NOVEMBER 2009	73 378	-16,2	41 456	-8,0	114 834	-13,4
<b>4 Umsatz (in Mio. Euro)</b>	±vH z. Vorjahr		±vH z. Vorjahr		±vH z. Vorjahr	
NOVEMBER 2009	720	-3,6	436	2,5	1 156	-1,4
JANUAR – NOVEMBER 2009	7 409	-19,2	6 243	-11,2	13 652	-15,7
<b>5 Produktion (Index: 2005=100)</b>	±vH z. Vorjahr		±vH z. Vorjahr		±vH z. Vorjahr	
OKTOBER 2009	85,6	-14,2	60,6	-8,3	**	**
NOVEMBER 2009	84,5	-3,6	55,7	1,5	**	**
SEPTEMBER - NOVEMBER 2009	-	-10,7	-	-7,3	**	**
JANUAR – NOVEMBER 2009	-	-20,6	-	-14,1	**	**
<b>6 Auftragseingang (Index: 2005=100)</b>	±vH z. Vorjahr		±vH z. Vorjahr		±vH z. Vorjahr	
OKTOBER 2009	89,0	-13,1	59,8	-12,6	**	**
NOVEMBER 2009	86,7	-1,5	56,3	-30,9	**	**
SEPTEMBER - NOVEMBER 2009	-	-8,9	-	-20,7	**	**
JANUAR – NOVEMBER 2009	-	-19,3	-	-27,0	**	**
<b>7 Preise (Erzeugerpreisindex Inlandsabsatz, 2005=100)</b>	±vH z. Vorjahr		±vH z. Vorjahr		±vH z. Vorjahr	
OKTOBER 2009	104,5	-0,1	103,2	1,2	**	**
NOVEMBER 2009	104,7	-0,1	103,1	1,2	**	**
SEPTEMBER - NOVEMBER 2009	-	0,0	-	1,0	**	**
JANUAR – NOVEMBER 2009	-	0,6	-	0,9	**	**
<b>8 Einzelhandel</b>	UMSATZ BASISJAHR 2005			PREISE BASISJAHR 2005		
<i>Veränderung z. Vorjahr in vH</i>	NOVEMBER 2009	SEPT. - NOV. 2009	JAN. - NOV. 2009	NOVEMBER 2009	SEPT. - NOV. 2009	JAN. - NOV. 2009
BEKLEIDUNGSEINZELHANDEL	-2,8	-2,7	-2,4	-	-	-
GESAMTER EINZELHANDEL	-3,6	-1,1	-1,6	-	-	-
<b>8 Textilaußenhandel (in Mio. Euro)</b>	NOVEMBER		VERÄNDERUNG	JANUAR - NOVEMBER		VERÄNDERUNG
<i>Ausfuhr</i>	2009	2008	±vH z. Vorjahr	2009	2008	±vH z. Vorjahr
HALBWAREN	163	172	-5,4	1 694	2 245	-24,6
VORERZEUGNISSE	324	314	3,3	3 126	3 976	-21,4
ENDERZEUGNISSE TEXTIL	751	748	0,4	8 467	9 298	-8,9
ENDERZEUGNISSE BEKLEIDUNG	414	430	-3,6	6 091	6 761	-9,9
GESAMT	1 652	1 663	-0,7	19 379	22 280	-13,0

8 **Textilaußenhandel (in Mio. Euro)**

Einfuhr	NOVEMBER		VERÄNDERUNG	JANUAR - NOVEMBER		VERÄNDERUNG
	2009	2008	±vH z. Vorjahr	2009	2008	±vH z. Vorjahr
HALBWAREN	96	126	<b>-24,1</b>	1 041	1 542	<b>-32,5</b>
VORERZEUGNISSE	219	238	<b>-7,9</b>	2 185	2 788	<b>-21,6</b>
ENDERZEUGNISSE TEXTIL	1 171	1 291	<b>-9,3</b>	13 593	14 194	<b>-4,2</b>
ENDERZEUGNISSE BEKLEIDUNG	737	868	<b>-15,1</b>	10 271	10 793	<b>-4,8</b>
GESAMT	2 222	2 523	<b>-11,9</b>	27 090	29 317	<b>-7,6</b>

Einfuhrüberschuss	570	860	<b>-33,7</b>	7 711	7 036	<b>9,6</b>
-------------------	-----	-----	--------------	-------	-------	------------

**Rohstoffe**

AUSFUHR	101	84	<b>19,7</b>	847	1 079	<b>-21,5</b>
EINFUHR	65	77	<b>-15,0</b>	678	1 010	<b>-32,9</b>

10 **Auftragseingangs- und Produktionsindizes nach ausgewählten Wirtschaftsbereichen**

TEXTILGEWERBE							
	Auftragseingang (2005=100)	±vH zum Vorjahr	Produktion (2005=100)	±vH zum Vorjahr	Umsatz in Mio. Euro	±vH zum Vorjahr	
<b>Spinnstoffaufbereitung und Spinnerei</b>							
NOVEMBER 2009	70,5	<b>9,1</b>	68,0	<b>-12,9</b>	49	<b>-10,1</b>	
OKTOBER 2009	68,2	<b>-10,1</b>	70,7	<b>-24,9</b>	53	<b>-21,8</b>	
JAN. - NOV. 2009	67,7	<b>-10,2</b>	62,7	<b>-30,0</b>	534	<b>-26,5</b>	
<b>Weberei</b>							
NOVEMBER 2009	66,2	<b>-3,1</b>	67,9	<b>-13,8</b>	135	<b>-8,7</b>	
OKTOBER 2009	76,9	<b>-13,4</b>	69,5	<b>-23,8</b>	140	<b>-20,7</b>	
JAN. - NOV. 2009	64,0	<b>-24,9</b>	61,0	<b>-32,2</b>	1 355	<b>-26,6</b>	
<b>Textil- und Bekleidungsveredlung</b>							
NOVEMBER 2009	90,8	<b>19,9</b>	79,1	<b>-11,9</b>	76	<b>3,3</b>	
OKTOBER 2009	91,5	<b>6,6</b>	81,0	<b>-16,1</b>	79	<b>-2,4</b>	
JAN. - NOV. 2009	78,5	<b>-11,3</b>	68,6	<b>-27,7</b>	762	<b>-12,4</b>	
<b>Sonstige Textilwaren</b>							
NOVEMBER 2009	94,9	<b>-4,4</b>	92,7	<b>1,5</b>	460	<b>-2,4</b>	
OKTOBER 2009	95,3	<b>-15,5</b>	93,4	<b>-9,9</b>	467	<b>-13,2</b>	
JAN. - NOV. 2009	91,2	<b>-19,8</b>	87,5	<b>-15,3</b>	4 758	<b>-16,9</b>	
<b>davon: Konfektionierte Textilwaren (ohne Bekleidung)</b>							
NOVEMBER 2009	94,8	<b>-5,6</b>	103,1	<b>3,0</b>	96	<b>0,0</b>	
OKTOBER 2009	98,1	<b>-16,4</b>	102,8	<b>-9,8</b>	97	<b>-15,2</b>	
JAN. - NOV. 2009	90,6	<b>-22,6</b>	94,4	<b>-16,7</b>	996	<b>-18,7</b>	
<b>davon: Vliesstoff und Erzeugnisse daraus (ohne Bekleidung)</b>							
NOVEMBER 2009	99,0	<b>1,3</b>	97,0	<b>0,8</b>	118	<b>-9,5</b>	
OKTOBER 2009	100,6	<b>-6,9</b>	97,7	<b>-13,2</b>	118	<b>-19,2</b>	
JAN. - NOV. 2009	96,9	<b>-13,8</b>	86,6	<b>-19,6</b>	1 207	<b>-21,4</b>	
<b>davon: Gewirkter und gestrickter Stoff</b>							
NOVEMBER 2009	104,1	<b>-0,4</b>	96,3	<b>4,1</b>	116	<b>4,4</b>	
OKTOBER 2009	104,6	<b>-10,7</b>	97,2	<b>-3,5</b>	115	<b>-7,9</b>	
JAN. - NOV. 2009	105,1	<b>-9,3</b>	97,0	<b>-7,0</b>	1 204	<b>-9,8</b>	

<b>BEKLEIDUNGSGEWERBE</b>							
	Auftragseingang (2005=100)	Veränderung z. Vorjahr in vH	Produktion (2005=100)	Veränderung z. Vorjahr in vH	Umsatz in Mio. Euro	Veränderung z. Vorjahr in vH	
<b>Bekleidung (ohne Pelzbekleidung)</b>							
NOVEMBER 2009	53,1	-34,5	48,3	-1,6	372	2,3	
OKTOBER 2009	55,7	-15,3	53,7	-10,5	450	-18,1	
JAN. - NOV. 2009	70,6	-29,4	55,7	-16,3	5 606	-11,6	
<b>davon: Lederbekleidung</b>							
NOVEMBER 2009	84,7	9,4	113,9	62,3	2,2	-	
OKTOBER 2009	98,6	-38,5	143,1	39,6	5,2	-	
JAN. - NOV. 2009	126,5	11,1	187,8	27,8	39,8	-	
<b>davon: Arbeits- und Berufskleidung</b>							
NOVEMBER 2009	102,5	-21,2	105,2	-0,2	19	-27,3	
OKTOBER 2009	107,2	-24,4	116,1	-3,3	19	-34,4	
JAN. - NOV. 2009	102,9	-17,1	96,7	-11,8	226	-17,8	
<b>davon: Oberbekleidung (ohne Arbeits- und Berufskleidung)</b>							
NOVEMBER 2009	49,3	-40,5	38,3	1,9	256	8,2	
OKTOBER 2009	52,0	-5,3	42,6	-16,6	323	-19,3	
JAN. - NOV. 2009	68,8	-31,3	47,0	-20,3	4 110	-12,9	
<b>davon: Wäsche</b>							
NOVEMBER 2009	54,4	-16,8	53,6	-1,7	65	-3,2	
OKTOBER 2009	55,9	-33,6	62,1	8,0	76	-9,1	
JAN. - NOV. 2009	68,2	-23,8	61,1	-6,4	862	-5,4	
<b>davon: Sonst. Bekleidung und Zubehör</b>							
NOVEMBER 2009	73,1	-16,4	75,9	-15,9	29	-	
OKTOBER 2009	77,2	-28,5	77,4	-20,5	27	-	
JAN. - NOV. 2009	85,1	-29,7	76,7	-21,5	367	-	
<b>Bekleidung aus gewirktem und gestricktem Stoff</b>							
NOVEMBER 2009	91,5	6,9	103,8	8,8	64	-	
OKTOBER 2009	102,8	6,0	101,9	-6,0	72	-	
JAN. - NOV. 2009	96,2	-1,0	94,3	-5,3	637	-	

1) Aufgrund des am 01.01.07 in Kraft getretenen Mittelstandsentlastungsgesetzes berichten seit Januar 2007 nur noch Betriebe, die mehr als 50 Mitarbeiter beschäftigen. Damit entfielen ca. 15 % der erfassten Mitarbeiter in der Branche. Zum Jahresanfang 2009 erfolgte die Umstellung der Zahlen auf eine angepasste Systematik der Wirtschaftszweige (WZ 2008). Diese führte per Saldo zu einer „Abwanderung“ aus der Textil- und Bekleidungsindustrie. Viele ehemalige Textil- und Bekleidungsunternehmen werden nun anderen Branchen, vor allem dem Handel zugeordnet. Allein hierdurch werden bei den absoluten Zahlen insgesamt ca. 5 % weniger Beschäftigte und Betriebe sowie bis zu 10 % weniger Umsatz ausgewiesen. In den oben genannten Vorjahresabweichungen ist dieser Effekt jedoch bereinigt.

2) Längerfristige Zeitreihen zeigen, dass der Auftragseingang für die Textil- und insbesondere für die Bekleidungsindustrie ein nicht ganz so guter Frühindikator wie für andere Branchen ist, so dass dieser Indikator besser als Tendaussage über mehrere Monate hinweg verstanden werden sollte.

\* Betriebe mit mehr als 50 Beschäftigten berichten.

\*\* Aufgrund der Umstellung der Konjunkturindizes auf die Basis 2005=100 können kompilierte Werte nicht mehr veröffentlicht werden.

Quelle: Statistisches Bundesamt, Wiesbaden