



## Konjunktur im Wartestand: Stagnierende Konjunkturdaten, positive Erwartungen

Seit dem ersten Quartal dieses Jahres verfestigt sich die konjunkturelle Lage in der Textilindustrie und – in geringerem Umfang – auch in der Bekleidungsindustrie. Die Werte für die wichtigsten Indikatoren liegen nach wie vor in beiden Segmenten sehr deutlich unter dem Vorjahr. Ein anderes Bild ergibt sich, wenn die saisonbereinigten Indikatoren herangezogen werden: die Betrachtung der Umsatzindizes zeigt, dass die Bodenbildung seit Anfang des Jahres stabil ist. Optimistisch stimmen zudem die Ifo-Indikatoren, die nochmals an Stabilität gewonnen haben. Auffallend ist in der Bekleidungsindustrie die Diskrepanz zwischen den wichtigsten Konjunkturdaten, die auch bei den saisonbereinigten Daten nicht ganz so positiv ausfallen, und der nochmals positiveren Lage- und Erwartungsbeurteilung. Dies deutet auf einen verzögerten Aufschwung in der Bekleidungsindustrie hin.

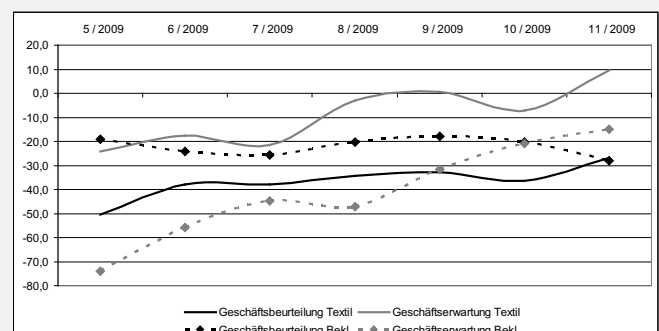
### Die einzelnen Zahlen im Vorjahresvergleich<sup>1)</sup>:

Im September dieses Jahres beschäftigte die Branche insgesamt 10,0 % weniger **Mitarbeiter** im Inland im Vergleich zum Vorjahresmonat (Textil -11,7 %, Bekleidung -6,9 %). Trendaussagen belegen, dass mittelfristig mit weiter sinkenden Beschäftigtenzahlen zu rechnen ist. Auch der **Branchenumsatz** ist nach wie vor in beiden Segmenten rückläufig: minus 12,1 % für Textil und minus 15,4 % für die Bekleidung. Im Jahresverlauf 2009 sind dies per September minus 21,3 % bzw. minus 11,7 % im Vergleich zum Vorjahreszeitraum. Wie oben erwähnt, zeigt eine Indexbetrachtung jedoch eine Stagnation, die bereits seit Anfang des Jahres anhält. Auch die inländische **Produktion** stagniert weiterhin: Das Minus für den Vorjahreszeitraum Januar bis September beträgt bei Textil und Bekleidung 22,9 % bzw. 17,4 % . Die entsprechenden Zahlen für den Monat September lauten minus 12,8 % bzw. minus 16,5 %.

Die **Auftragslage** verharrt bislang auch weiterhin auf niedrigem Niveau. Für die ersten neun Monate des Jahres beträgt der Rückgang bei Textil (Bekleidung) minus 21,7 % (minus 27,5 %). Die **Erzeugerpreise** steigen wie schon in der Vergangenheit langsam aber stetig an. In der Textil- und Bekleidungsbranche sind im September 2009 die Preise um 0,1 % für Textil und 0,8 % für die Bekleidung gestiegen. Das entspricht einer Steigerung von bisher 0,8 % für Textil und 0,9 % für Bekleidung im Jahr 2009. Das **Exportgeschäft** ist weiterhin rückläufig: im September -11,8 % im Vergleich zum Vorjahresmonat, von Januar bis September -14,0 %). Auch die Importe verzeichnen durchweg negative Entwicklungen im Vergleich zum Vorjahr.

1) Aufgrund des am 01.01.07 in Kraft getretenen Mittelstandentlastungsgesetzes berichten seit Januar 2007 nur noch Betriebe, die mehr als 50 Mitarbeiter beschäftigen. Damit entfielen ca. 15 % der erfassten Mitarbeiter in der Branche. Zum Jahresanfang 2009 erfolgte die Umstellung der Zahlen auf eine angepasste Systematik der Wirtschaftszweige (WZ 2008). Diese führte per Saldo zu einer „Abwanderung“ aus der Textil- und Bekleidungsindustrie. Viele ehemalige Textil- und Bekleidungsunternehmen werden nun anderen Branchen, vor allem dem Handel zugeordnet. Allein hierdurch werden bei den absoluten Zahlen insgesamt ca. 5 % weniger Beschäftigte und Betriebe sowie bis zu 10 % weniger Umsatz ausgewiesen. In den oben genannten Vorjahresabweichungen ist dieser Effekt jedoch bereinigt.

### ifo Konjunkturklimaindex Mai 2009 – November 2009



## Kennziffern für das Textil- und Bekleidungsgerbe\*

	TEXTIL		BEKLEIDUNG		TEXTIL + BEKLEIDUNG	
<b>1 Beschäftigte</b>		±vH z. Vorjahr		±vH z. Vorjahr		±vH z. Vorjahr
SEPTEMBER 2009	54 053	-11,7	30 384	-6,9	84 437	-10,0
JANUAR – SEPTEMBER 2009	55 876	-9,0	31 061	-6,2	86 938	-8,0
<b>2 Bruttoloohn- und Gehaltssumme (in Mio. Euro)</b>						
SEPTEMBER 2009	128	-12,0	70	-9,2	199	-11,0
JANUAR – SEPTEMBER 2009	1 184	-11,9	683	-3,8	1 866	-9,1
<b>3 Geleistete Arbeitsstunden (in Tausend)</b>						
SEPTEMBER 2009	6 981	-15,1	3 768	-8,9	10 749	-13,1
JANUAR – SEPTEMBER 2009	59 625	-16,8	33 854	-8,3	93 479	-13,9
<b>4 Umsatz (in Mio. Euro)</b>						
SEPTEMBER 2009	772	-12,1	667	-15,4	1 438	-13,7
JANUAR – SEPTEMBER 2009	5 951	-21,3	5 285	-11,7	11 236	-17,0
<b>5 Produktion (Index: 2005= 100)</b>						
AUGUST 2009	65,0	-17,3	63,1	-14,0	**	**
SEPTEMBER 2009	89,0	-12,8	66,1	-16,5	**	**
JULI - SEPTEMBER 2009	-	-15,2	-	-15,4	**	**
JANUAR – SEPTEMBER 2009	-	-22,9	-	-17,4	**	**
<b>6 Auftragseingang (Index: 2005= 100)</b>						
AUGUST 2009	69,3	-19,0	107,0	-21,1	**	**
SEPTEMBER 2009	89,7	-11,3	77,7	-15,3	**	**
JULI - SEPTEMBER 2009	-	-14,8	-	-22,2	**	**
JANUAR – SEPTEMBER 2009	-	-21,7	-	-27,5	**	**
<b>7 Preise (Erzeugerpreisindex Inlandsabsatz, 2005= 100)</b>						
AUGUST 2009	104,5	0,2	102,9	0,9	**	**
SEPTEMBER 2009	104,4	0,1	102,9	0,8	**	**
JULI - SEPTEMBER 2009	-	0,2	-	0,9	**	**
JANUAR – SEPTEMBER 2009	-	0,8	-	0,9	**	**
<b>8 Einzelhandel</b>	UMSATZ BASISJAHR 2005			PREISE BASISJAHR 2005		
<i>Veränderung z. Vorjahr in vH</i>	SEPTEMBER 2009	JULI - SEPT. 2009	JAN. - SEPT. 2009	SEPTEMBER 2009	JULI - SEPT. 2009	JAN. - SEPT. 2009
BEKLEIDUNGSEINZELHANDEL	-4,5	-3,1	-2,5	-	-	-
GESAMTER EINZELHANDEL	-5,7	-3,2	-2,2	-	-	-
<b>8 Textilaußenhandel (in Mio. Euro)</b>	SEPTEMBER		VERÄNDERUNG	JANUAR - SEPTEMBER		VERÄNDERUNG
<i>Ausfuhr</i>	2009	2008	±vH z. Vorjahr	2009	2008	±vH z. Vorjahr
HALBWAREN	169	204	-17,2	1 347	1 874	-28,1
VORERZEUGNISSE	280	353	-20,6	2 484	3 293	-24,5
ENDERZEUGNISSE TEXTIL	883	940	-6,1	6 875	7 609	-9,7
ENDERZEUGNISSE BEKLEIDUNG	666	770	-13,4	5 169	5 675	-8,9
GESAMT	1 998	2 267	-11,8	15 875	18 451	-14,0

8 **Textilaußenhandel (in Mio. Euro)**

Einfuhr	SEPTEMBER		VERÄNDERUNG	JANUAR - SEPTEMBER		VERÄNDERUNG
	2009	2008	±vH z. Vorjahr	2009	2008	±vH z. Vorjahr
HALBWAREN	101	146	<b>-30,9</b>	833	1 273	<b>-34,6</b>
VORERZEUGNISSE	192	234	<b>-17,7</b>	1 744	2 293	<b>-23,9</b>
ENDERZEUGNISSE TEXTIL	1 348	1 412	<b>-4,6</b>	11 163	11 518	<b>-3,1</b>
ENDERZEUGNISSE BEKLEIDUNG	1 004	1 083	<b>-7,3</b>	8 718	8 997	<b>-3,1</b>
GESAMT	2 645	2 875	<b>-8,0</b>	22 458	24 080	<b>-6,7</b>

<b>Einfuhrüberschuss</b>	647	608	<b>6,3</b>	6 583	5 630	<b>16,9</b>
--------------------------	-----	-----	------------	-------	-------	-------------

**Rohstoffe**

AUSFUHR	74	84	<b>-12,5</b>	661	896	<b>-26,2</b>
EINFUHR	62	86	<b>-28,2</b>	542	841	<b>-35,6</b>

10 **Auftragseingangs- und Produktionsindizes nach ausgewählten Wirtschaftsbereichen****TEXTILGEWERBE**

	Auftragseingang (2005=100)	±vH zum Vorjahr	Produktion (2005=100)	±vH zum Vorjahr	Umsatz in Mio. Euro	±vH zum Vorjahr
--	-------------------------------	-----------------	--------------------------	-----------------	------------------------	-----------------

**Spinnstoffaufbereitung und Spinnerei**

SEPTEMBER 2009	72,0	1,0	70,5	-22,8	53	-19,4
AUGUST 2009	52,9	14,8	44,2	-23,8	37	-18,8
JAN. - SEPT. 2009	67,2	-12,2	61,3	-32,2	432	-28,5

**Weberei**

SEPTEMBER 2009	65,9	-18,4	68,2	-29,0	136	-23,2
AUGUST 2009	49,0	-27,5	41,9	-34,8	91	-30,0
JAN. - SEPT. 2009	62,3	-28,2	59,2	-35,1	1 081	-29,1

**Textil- und Bekleidungsveredlung**

SEPTEMBER 2009	89,9	-1,6	75,2	-20,3	76	-6,9
AUGUST 2009	66,2	3,0	54,2	-18,9	55	0,5
JAN. - SEPT. 2009	75,8	-16,0	66,3	-30,5	608	-15,1

**Sonstige Textilwaren**

SEPTEMBER 2009	99,7	-11,9	100,2	-6,1	508	-8,5
AUGUST 2009	78,6	-21,3	76,8	-12,6	373	-16,4
JAN. - SEPT. 2009	90,3	-21,7	86,5	-17,3	3 831	-18,8

**davon: Konfektionierte Textilwaren (ohne Bekleidung)**

SEPT. 2009	97,3	-19,9	102,8	-12,2	94	-17,9
AUGUST 2009	75,3	-26,5	79,2	-17,4	76	-21,4
JAN. - SEPT. 2009	89,4	-24,8	92,4	-19,4	802	-20,9

**davon: Vliesstoff und Erzeugnisse daraus (ohne Bekleidung)**

SEPT. 2009	104,7	-4,9	99,8	-9,7	125	-14,7
AUGUST 2009	87,9	-12,6	76,6	-16,1	92	-21,4
JAN. - SEPT. 2009	96,3	-15,9	84,5	-22,1	970	-22,9

**davon: Gewirkter und gestrickter Stoff**

SEPT. 2009	122,0	8,5	112,9	4,8	139	-1,0
AUGUST 2009	91,5	-14,0	87,3	-7,0	96	-8,6
JAN. - SEPT. 2009	105,0	-10,2	97,5	-8,1	973	-11,5

<b>BEKLEIDUNGSGEWERBE</b>						
	Auftragseingang (2005=100)	Veränderung z. Vorjahr in vH	Produktion (2005=100)	Veränderung z. Vorjahr in vH	Umsatz in Mio. Euro	Veränderung z. Vorjahr in vH
<b>Bekleidung (ohne Pelzbekleidung)</b>						
SEPTEMBER 2009	75,3	-17,6	62,3	-18,6	598	-16,5
AUGUST 2009	107,5	-23,0	60,3	-16,9	679	-9,7
JAN. - SEPT. 2009	74,5	-29,7	55,6	-19,7	4 784	-11,8
<b>davon: Lederbekleidung</b>						
SEPT. 2009	155,9	-41,9	211,6	32,6	6	-
AUGUST 2009	167,3	116,1	260,4	55,6	5	-
JAN. - SEPT. 2009	134,3	19,2	194,5	21,3	32	-
<b>davon: Arbeits- und Berufskleidung</b>						
SEPT. 2009	92,1	-32,3	92,9	-21,1	18	-34,7
AUGUST 2009	76,4	-29,8	64,7	-23,9	14	-31,3
JAN. - SEPT. 2009	102,6	-15,6	88,9	-18,3	188	-14,4
<b>davon: Oberbekleidung (ohne Arbeits- und Berufskleidung)</b>						
SEPT. 2009	69,2	-13,1	57,1	-19,0	454	-17,4
AUGUST 2009	106,8	-23,8	61,5	-17,1	548	-8,8
JAN. - SEPT. 2009	73,1	-31,7	47,7	-23,3	3 532	-13,5
<b>davon: Wäsche</b>						
SEPT. 2009	78,0	-24,3	57,5	-19,6	87	-8,7
AUGUST 2009	100,7	-21,1	45,4	-18,1	85	-8,0
JAN. - SEPT. 2009	71,4	-23,1	60,2	-10,7	721	-5,1
<b>davon: Sonst. Bekleidung und Zubehör</b>						
SEPT. 2009	133,9	-24,4	84,5	-19,4	33	-
AUGUST 2009	149,8	-19,7	68,8	-20,6	26	-
JAN. - SEPT. 2009	87,4	-30,8	76,1	-22,8	311	-
<b>Bekleidung aus gewirktem und gestricktem Stoff</b>						
SEPTEMBER 2009	103,0	7,9	93,3	-5,0	69	-
AUGUST 2009	100,8	6,8	81,7	3,4	60	-
JAN. - SEPT. 2009	96,3	-2,3	92,6	-6,5	501	-

\* Betriebe mit mehr als 50 Beschäftigten berichten.

\*\* Aufgrund der Umstellung der Konjunkturindizes auf die Basis 2005=100 können kompilierte Werte nicht mehr veröffentlicht werden.

Quelle: Statistisches Bundesamt, Wiesbaden