



Lage und Erwartungen weiter aufgehellert

Die gebesserten Konjunkturdaten und –prognosen der vergangenen Monate setzen sich fort. Zwar sind die Zahlen nach wie vor negativ und bleiben auch im Juli noch im Vergleich zum Vorjahreszeitraum zurück, insgesamt gesehen jedoch bessert sich die Lage und insbesondere die Einschätzungen nochmals im Vergleich zum Vormonat. Insofern wurden die Bewertungen der ifo-Indikatoren der vergangenen Monate bestätigt. Darüber hinaus zeigen sie, dass Lage und Erwartungen einem stabiler werdenden positiven Trend folgen: Die Erwartungen steigen für die Bekleidung stark an, für die Textilbranche sind sie zum ersten Mal seit März 2008 wieder leicht positiv.

Im Juli dieses Jahres beschäftigte die Branche insgesamt 9,3 % weniger Mitarbeiter im Inland im Vergleich zum Vorjahresmonat (Textil -10,9 %, Bekleidung -6,2 %). Aufgrund des am 01.01.2007 in Kraft getretenen Mittelstandentlastungsgesetzes berichten seit Januar 2007 nur noch Betriebe, die mehr als 50 Mitarbeiter beschäftigen. Damit entfielen ca. 15 % der erfassten Mitarbeiter in der Branche.

Der Branchenumsatz ist im Monat Juli noch in beiden Segmenten rückläufig: Minus 16,6 % für Textil und minus 17,0 % für die Bekleidung. Im Jahresverlauf 2009 sind dies per Juli minus 24,0 % bzw. minus 11,4 % im Vergleich zum Vorjahreszeitraum.

Die inländische Textilproduktion folgt weiterhin dem Trend der sehr allmählichen Entspannung und weist einen Rückgang bei Textil und Bekleidung von 24,7 % bzw. 16,9 % aus. Die entsprechenden Zahlen für den Monat Juli lauten minus 15,4 % bzw. minus 14,1 %.

Für beide Sparten stabilisiert sich im Jahresverlauf 2009 die Auftragslage. Für die letzten Monate verlangsamt sich der Rückgang, allerdings weniger deutlich als bei anderen Kennzif-

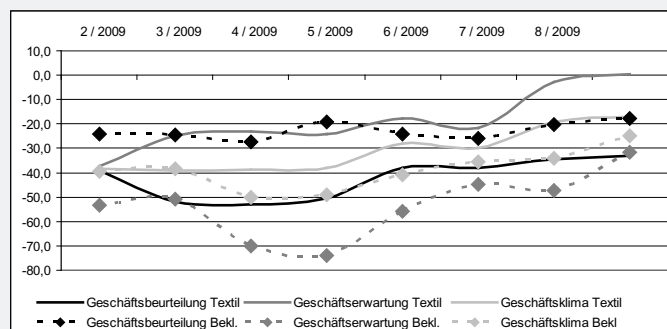
fern. Für die ersten sieben Monate des Jahres beträgt der Rückgang bei Textil (Bekleidung) minus 23,7 % (minus 31,1 %).

Die Erzeugerpreise in der Textil- und Bekleidungsbranche sind im Juli 2009 um 0,4 % für Textil und 1,0 % Prozent für die Bekleidung gestiegen. Das entspricht einer Preissteigerung in 2009 für von bisher 0,9 % (für Textil und Bekleidung gleichermaßen).

Das Exportgeschäft war zwar weiterhin rückläufig, jedoch im Vergleich zu den Vormonaten mit positivem Trend: Im Juli -4,3 %, von Januar bis Juli -11,2 %). Bei den Importen wird bereits in Segmenten eine Steigerung bei den Enderzeugnisse im Vergleich zum Vorjahreszeitraum ausgewiesen.

ifo Konjunkturklimaindex Februar – September 2009

Der Trend ist anhaltend positiv, sowohl für Textil als auch für Bekleidung. Weiterhin steigen die Erwartungen besonders stark an, was auf eine konstant positive Tendenz schließen lässt.



Kennziffern für das Textil- und Bekleidungsgerbe*

	TEXTIL		BEKLEIDUNG		TEXTIL + BEKLEIDUNG	
1 Beschäftigte		±vH z. Vorjahr		±vH z. Vorjahr		±vH z. Vorjahr
JULI 2009	54 365	-10,9	31 026	-6,2	85 661	-9,3
JANUAR – JULI 2009	56 357	-8,2	31 266	-5,9	87 624	-7,4
2 Brutto Lohn- und Gehaltssumme (in Mio. Euro)						
JULI 2009	132	-13,1	76	-5,3	207	-10,4
JANUAR – JULI 2009	929	-11,8	540	-3,0	1 469	-8,7
3 Geleistete Arbeitsstunden (in Tausend)						
JULI 2009	6 685	-16,1	3 859	-9,2	10 544	-13,7
JANUAR – JULI 2009	47 133	-17,0	26 804	-8,2	73 937	-14,0
4 Umsatz (in Mio. Euro)						
JULI 2009	687	-16,6	632	-17,5	1 319	-17,0
JANUAR – JULI 2009	4 623	-23,0	3 879	-11,4	8 502	-18,1
5 Produktion (Index: 2005= 100)						
JUNI 2009	79,9	-24,6	55,7	-11,2	**	**
JULI 2009	84,0	-15,4	68,0	-14,1	**	**
MAI - JULI 2009	-	-20,9	-	-11,0	**	**
JANUAR – JULI 2009	-	-24,7	-	-16,9	**	**
6 Auftragseingang (Index: 2005= 100)						
JUNI 2009	81,9	-22,5	45,0	-21,2	**	**
JULI 2009	84,2	-16,3	97,4	-31,8	**	**
MAI - JULI 2009	-	-20,1	-	-29,4	**	**
JANUAR – JULI 2009	-	-23,7	-	-31,1	**	**
7 Preise (Erzeugerpreisindex Inlandsabsatz, 2005= 100)						
JUNI 2009	104,7	0,7	102,7	1,3	**	**
JULI 2009	104,7	0,4	102,9	1,0	**	**
MAI - JULI 2009	-	0,6	-	1,0	**	**
JANUAR – JULI 2009	-	0,9	-	0,9	**	**
8 Einzelhandel	UMSATZ BASISJAHR 2005			PREISE BASISJAHR 2005		
<i>Veränderung z. Vorjahr in vH</i>	JULI 2009	MAI - JULI 2009	JAN. - JULI 2009	JULI 2009	MAI - JULI 2009	JAN. - JULI 2009
BEKLEIDUNGSEINZELHANDEL	-2,2	-2,7	-2,2	-	-	-
GESAMTER EINZELHANDEL	2,4	-2,9	-1,0	-	-	-
8 Textilaußenhandel (in Mio. Euro)	JULI		VERÄNDERUNG	JANUAR - JULI		VERÄNDERUNG
<i>Ausfuhr</i>	2009	2008	±vH z. Vorjahr	2009	2008	±vH z. Vorjahr
HALBWAREN	159	182	-12,3	1 061	1 493	-28,9
VORERZEUGNISSE	309	337	-8,1	2 002	2 580	-22,4
ENDERZEUGNISSE TEXTIL	837	832	0,6	5 161	5 500	-6,2
ENDERZEUGNISSE BEKLEIDUNG	559	598	-6,6	3 850	4 021	-4,3
GESAMT	1 865	1 949	-4,3	12 073	13 595	-11,2

8 **Textilaußenhandel (in Mio. Euro)**

Einfuhr	JULI		VERÄNDERUNG	JANUAR - JULI		VERÄNDERUNG
	2009	2008	±vH z. Vorjahr	2009	2008	±vH z. Vorjahr
HALBWAREN	84	129	-34,7	655	986	-33,6
VORERZEUGNISSE	189	239	-20,7	1 401	1 759	-20,4
ENDERZEUGNISSE TEXTIL	1 385	1 365	1,5	8 481	8 353	1,5
ENDERZEUGNISSE BEKLEIDUNG	1 083	1 075	0,7	6 645	6 573	1,1
GESAMT	2 741	2 808	-2,4	17 182	17 672	-2,8

Einfuhrüberschuss	876	859	2,0	5 109	4 077	25,3
-------------------	-----	-----	------------	-------	-------	-------------

Rohstoffe

AUSFUHR	76	103	-26,5	521	728	-28,4
EINFUHR	51	80	-36,5	423	665	-36,4

10 **Auftragseingangs- und Produktionsindizes nach ausgewählten Wirtschaftsbereichen**

TEXTILGEWERBE							
	Auftragseingang (2005=100)	±vH zum Vorjahr	Produktion (2005=100)	±vH zum Vorjahr	Umsatz in Mio. Euro	±vH zum Vorjahr	
Spinnstoffaufbereitung und Spinnerei							
JULI 2009	75,0	5,9	65,7	-21,2	49	-20,2	
JUNI 2009	61,9	-14,5	59,0	-39,9	48	-31,2	
JAN. - JULI 2009	68,5	-16,0	62,1	-34,6	342	-30,6	
Weberei							
JULI 2009	59,4	-26,1	60,1	-33,2	119	-27,0	
JUNI 2009	62,9	-28,4	59,7	-38,3	125	-27,6	
JAN. - JULI 2009	63,6	-29,6	60,1	-36,3	854	-29,8	
Textil- und Bekleidungsveredlung							
JULI 2009	80,3	-9,7	68,3	-26,6	71	-11,7	
JUNI 2009	74,2	-15,3	68,1	-29,1	68	-14,2	
JAN. - JULI 2009	75,2	-19,7	67,0	-32,7	478	-17,7	
Sonstige Textilwaren							
JULI 2009	94,1	-16,7	96,6	-8,3	449	-13,7	
JUNI 2009	91,9	-22,6	91,0	-18,5	427	-22,5	
JAN. - JULI 2009	90,2	-23,4	86,3	-19,1	2 950	-20,6	
davon: Gewirkter und gestrickter Stoff							
JULI 2009	74,6	-5,6	69,4	-11,3	36	-16,5	
JUNI 2009	67,9	-24,2	71,1	-21,7	34	-27,1	
JAN. - JULI 2009	67,5	-27,0	68,1	-24,3	243	-26,5	
davon: Konfektionierte Textilwaren (ohne Bekleidung)							
JULI 2009	116,8	2,8	116,1	4,4	121	-1,2	
JUNI 2009	112,4	-9,1	108,8	-8,1	110	-21,2	
JAN. - JULI 2009	104,7	-12,1	98,6	-8,4	738	-13,6	
davon: Vliesstoff und Erzeugnisse daraus (ohne Bekleidung)							
JULI 2009	89,6	-24,5	99,8	-13,9	91	-18,2	
JUNI 2009	90,1	-21,7	92,8	-20,5	88	-21,8	
JAN. - JULI 2009	90,3	-25,3	92,0	-21,4	632	-21,3	
davon: Technische Textilien							
JULI 2009	100,0	-13,3	94,6	-9,2	110	-15,5	
JUNI 2009	96,6	-19,7	87,2	-23,9	108	-24,5	
JAN. - JULI 2009	96,2	-17,8	84,0	-24,0	753	-24,2	

BEKLEIDUNGSGEWERBE							
	Auftragseingang (2005=100)	Veränderung z. Vorjahr in vH	Produktion (2005=100)	Veränderung z. Vorjahr in vH	Umsatz in Mio. Euro	Veränderung z. Vorjahr in vH	
Bekleidung (ohne Pelzbekleidung)							
JULI 2009	96,4	-34,3	62,7	-17,2	570	-18,1	
JUNI 2009	42,3	-23,9	49,7	-14,3	404	-4,5	
JAN. - JULI 2009	68,7	-33,4	55,0	-18,8	3 507	-11,4	
davon: Lederbekleidung							
JULI 2009	168,9	45,0	248,3	5,5	4	-	
JUNI 2009	123,7	-30,3	211,6	12,7	3	-	
JAN. - JULI 2009	125,8	31,8	186,8	17,1	21	-	
davon: Arbeits- und Berufsbekleidung							
JULI 2009	106,8	-15,0	95,2	-18,1	21	-17,1	
JUNI 2009	113,0	-0,9	110,2	3,1	23	-1,2	
JAN. - JULI 2009	107,8	-11,1	99,2	-10,7	156	-9,2	
davon: Oberbekleidung (ohne Arbeits- und Berufsbekleidung)							
JULI 2009	102,5	-36,0	55,0	-21,2	427	-21,0	
JUNI 2009	37,3	-25,5	35,7	-24,4	283	-5,7	
JAN. - JULI 2009	67,6	-36,3	45,0	-24,1	2 530	-13,7	
davon: Wäsche							
JULI 2009	75,9	-27,0	70,4	0,4	90	-1,7	
JUNI 2009	48,2	-10,7	68,3	15,2	68	4,7	
JAN. - JULI 2009	65,9	-23,8	64,5	-5,8	548	-4,1	
davon: Sonst. Bekleidung und Zubehör							
JULI 2009	75,5	-37,2	72,0	-28,1	29	-	
JUNI 2009	53,1	-46,9	67,6	-31,7	27	-	
JAN. - JULI 2009	71,9	-34,9	74,6	-24,9	252	-	
Bekleidung aus gewirktem und gestricktem Stoff							
JULI 2009	108,8	7,5	107,7	5,1	62	-	
JUNI 2009	73,7	0,3	100,5	3,6	44	-	
JAN. - JULI 2009	94,7	-4,9	95,4	-6,5	372	-	

* Betriebe mit mehr als 50 Beschäftigten berichten.

** Aufgrund der Umstellung der Konjunkturindizes auf die Basis 2005=100 können kompilierte Werte nicht mehr veröffentlicht werden.

Quelle: Statistisches Bundesamt, Wiesbaden