

PRESS INFORMATION

Contact: Dagmar Signer
 Phone: +41 81 786 08 35
 dagmar_signer@schoeller-textiles.com
 www.schoeller-textiles.com

Übersicht Schoeller-Gewebekollektion Winter 2011/12 – Fokus Lifestyle & Sportswear

Wohlig warme Wolle mit versteckter Funktion

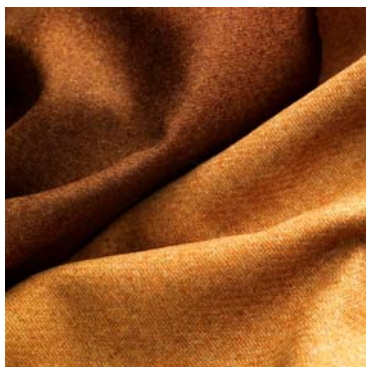
Juli 2010: Natürliche Wollfasern dominieren die Schoeller-Winterkollektion 2011/12. Weich, warm, strukturiert – und oft in Kombination mit versteckter Funktion. Metallisch glitzern sowohl das spektakuläre Wollgewebe als auch galaktisch angehauchte, feine schoeller®-spirits in Alu-Farben oder schimmernde Metallstoffe. Und die Extraportion Energie und Wohlgefühl liefert energear™, die neuste Technologie von Schoeller Textil.

TRADITION UND TECHNIK



Natürliche Materialien und traditionelle Werte gewinnen im Winter 2011/12 immer mehr an Bedeutung. In einem faszinierenden Neoklassik-Look mit versteckten Funktionen besticht vor allem Wolle durch edle Eleganz und aussergewöhnliche Performance. Scheinbare Gegensätze von Tradition und Technik verschmelzen in diversen authentischen Wollqualitäten mit der hochtechnischen **c_change™**-Klimamembrane. Zum Beispiel in rustikal gefilzten **schoeller®-shape**-Wollgeweben mit verwischten Karo-Optiken, in groben **schoeller®-WB-400**-Shetland-Wollartikeln mit Fischgratmuster oder in melierten Lodenstoffen sorgt **c_change™** für ein angenehmes Körperklima und hervorragenden Schutz vor Wind und Wetter.

NATURTÖNE UND SILBER



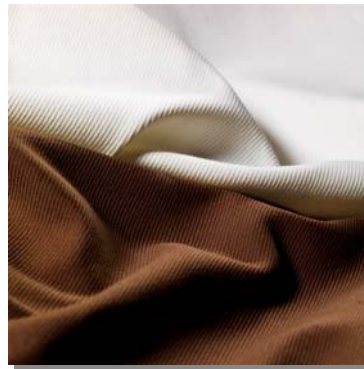
Bei den weichen **schoeller®-WB-400**-Wollqualitäten stehen Innen- und Aussenseite in einem spannenden Zusammenspiel. Die fein warme, geraute Jersey-Abseite setzt entweder einen kontrastreichen Farbtupfer oder agiert Ton in Ton mit der strukturierten Aussenseite. Farblich dominieren durchweg erdige

PRESS INFORMATION

Contact: Dagmar Signer
 Phone: +41 81 786 08 35
 dagmar_signer@schoeller-textiles.com
 www.schoeller-textiles.com

Naturtöne – allen voran verschiedene Braunabstufungen. Aber auch Camel, Taupe, Moos-Grün oder ein warmes Grenadine-Rot gehören zu den Hinguckern der Saison. Ziemlich spektakulär präsentiert sich das an einen mineralischen Glimmerstein erinnernde **schoeller®-shape**-Wollgewebe mit einer speziellen Silberbeschichtung und antibakterieller **active>silver™**-Frischeausrüstung.

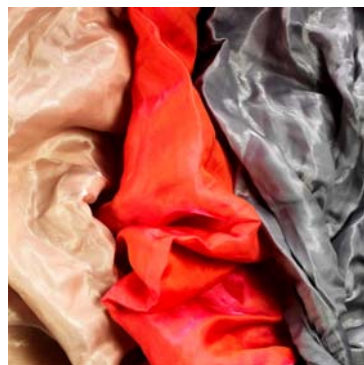
DENIM UND DIAGONALE



Denim ist nach wie vor allgegenwärtig – beispielsweise als elastische **schoeller®-shape**-Hosenqualitäten im Jeans-Look mit **3XDRY®**-Wohlfühltechnologie und in verschiedenen Marine-Tönen. Oder aber als echter, feiner Denim in einem funktionellen 3-Lagen-**c_change™**-Gewebe, das selbst auf der Skipiste super

aussieht und Top-Performance bietet. Inspiration für die edlen **schoeller®-shapes** und **schoeller®-WB-400** in Twill-Optik lieferte die Kavallerie. Die Baumwoll-Polyamid-Gewebe entsprechen alle **bluesign®**, dem weltweit strengsten textilen Ökologiestandard. Ganz generell legt Schoeller grossen Wert auf hervorragenden Tragekomfort. So machen angenehm weiche Hosenqualitäten mit knitterarmer Ausrüstung das Leben noch einfacher und „pflegeleichter“.

GALAKTISCH UND FLIESSEND



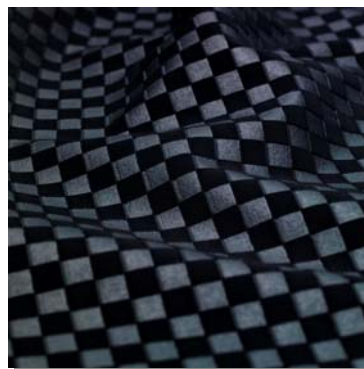
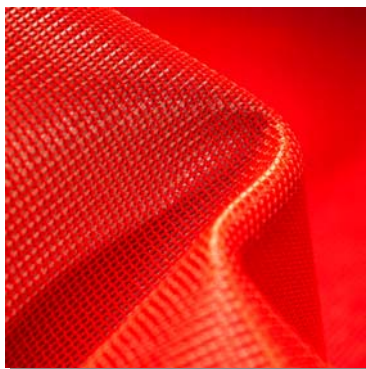
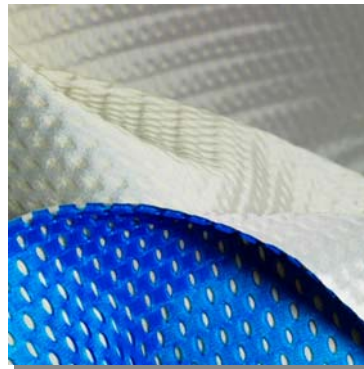
Silbern glänzende **schoeller®-spirit**-Gewebe im Alu-Look, aber ohne Aluminium, lassen sich problemlos waschen, bieten Raum zum Träumen und muten galaktisch an. Sehr spacig wirken auch die in tiefen Grün- und Rottönen schimmernden **schoeller®-spirit**-Jackenqualitäten mit effektvoller PU-

Beschichtung. Die aktuellen **schoeller®-spirit**-Metallgewebe spielen in neuen Silber-, Nude- oder Pinkschattierungen mit Glanzlichtern und diffusen Schatten.

PRESS INFORMATION

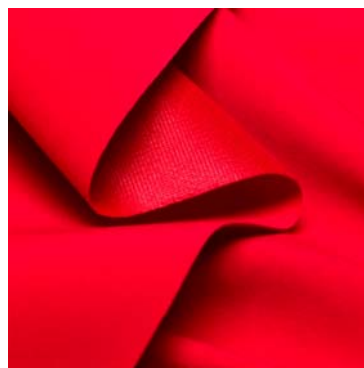
Contact: Dagmar Signer
 Phone: +41 81 786 08 35
 dagmar_signer@schoeller-textiles.com
 www.schoeller-textiles.com

EXPERIMENTELL UND PRAGMATISCH



Mit Farben, Mustern, Transparenz und Dimensionen verblüffen **schoeller®-aeroshell-** und **schoeller®-spirit-Gewebe**. Viel Luft zum Atmen lassen sowohl der zartgelbe, semitransparente **schoeller®-aeroshell** wie auch die **schoeller®-spirits** für Schuhe, Besätze oder Taschen. Das aussen metallisch glänzende, elastische Abstandsgewebe mit einer kontrastreichen blauen 3-D-Optik auf der Rückseite hat skulpturalen Charakter. Aber auch die dank **c_change™**-Membrane wasserdichte Kombination eines feurig roten Meshs mit einem mattgrauen Fleece oder der samtige, lederartige **schoeller®-shape** mit Schachbrettmuster inspiriert zu experimentellem Design.

WINDDICHT UND DURCHGEFÄRBT



Schoeller kommt dem Wunsch nach hauchdünner Funktion in Form von ultraleichten **schoeller®-WB-formula-**Geweben mit hervorragender Winddichtigkeit entgegen. Die querelastische Variante mit **c_change™**-Klimamembrane fasziniert durch eine schwarze, strukturierte Aussenseite und ein silbergrau glänzendes Innenleben. Sehr leicht und fliegend präsentiert sich auch das milchig transparente, sportlich angehauchte **schoeller®-spirit-**Jackegewebe mit oder ohne **c_change™**.

PRESS INFORMATION

Contact: Dagmar Signer
 Phone: +41 81 786 08 35
 dagmar_signer@schoeller-textiles.com
 www.schoeller-textiles.com

Membrane. Die neu entwickelten farbigen Windbreaker leuchten auf Vorder- und Rückseite in derselben Farbintensität in auffälligem Rot oder Blau und dezentem Beige. Als superdünne, bequeme Sommerregenjacken wiegen sie kaum etwas und können auf kleinstem Raum verstaut werden.

ENERGEGEAR™ UND WOHLBEFINDEN



energear™ heisst die neueste Schoeller-Technologie mit einer auf Gewebe massgeschneiderten Mineralmatrix. Basierend auf der seit Jahrhunderten bekannten Eigenschaft bestimmter Mineralien, langwellige Strahlen zu reflektieren, sorgt **energear™** dafür, dass vom Körper abstrahlende Energie (Ferninfrarotstrahlen) zurückgeführt wird. Diese zusätzliche Energie wirkt sich positiv auf Leistungsfähigkeit und Wohlbefinden aus. Erhältlich ist **energear™** als **schoeller®-WB-400** in weicher soft-shell-Jackenqualität oder als **schoeller®-WB-formula** mit noch mehr Wind- und Wetterschutz, in leichten **schoeller®-dynamic**-Hosengeweben oder als superbequeme **schoeller®-dryskin**- oder **schoeller®-shape**-Hosen- und Jackenstoffe. *(Weitere Informationen finden Sie in der **energear™**-Pressemitteilung.)*